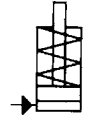


N° 6925

## Cilindro de sujeción universal

de simple efecto, con retroceso por muelle, presión de servicio máx. 350 bar.



N° de pedido	Artículo n°	Fuerza de compresión Vh a 100 bar [kN]	Fuerza de compresión Vh a 350 bar [kN]	Carrera C [mm]	Vol. VH [cm³]	VH de la superficie del émbolo [cm²]	Peso [g]
67843	6925-18-1	5,08	17,8	12,5	6,4	5,1	304
67868	6925-18-2	5,08	17,8	25,5	13,0	5,1	354
67884	6925-18-3	5,08	17,8	51,0	26,0	5,1	463
67900	6925-40-1	11,40	39,9	12,5	14,2	11,4	644
67926	6925-40-2	11,40	39,9	25,5	29,0	11,4	744

VH = recorrido previo, RH = recorrido de retorno

### Acabado:

Cuerpo de acero, templado y pavonado. Émbolo y vástago del émbolo templados por cementación y rectificadas. Vástago del émbolo con rosca interior. Rascador contra la entrada de suciedad en el vástago del émbolo. Cuerpo del cilindro con rosca fina métrica para tuercas ranuradas DIN 70852. Suministro de aceite mediante conexión roscada.

### Aplicación:

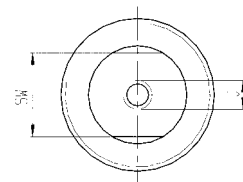
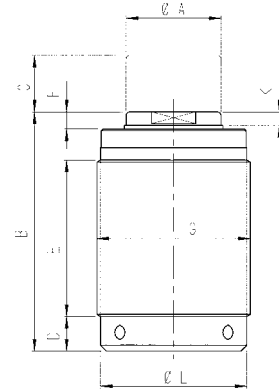
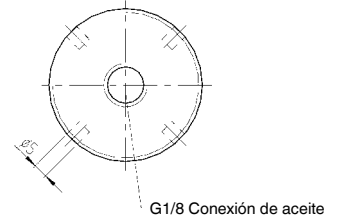
Los cilindros son apropiados para la transformación de sistemas de sujeción mecánica a hidráulica. Estoscilindros pueden montarse en orificios pasantes con dos tuercas de fijación. Elemento de sujeción universal para fijar, presionar, sujetar, remachar y estampar.

### Características:

La rosca del cuerpo del cilindro en combinación con dos tuercas de fijación DIN 70852 permite un posicionamiento preciso y una regulación de los cilindros para compensar tolerancias de las piezas a mecanizar. El vástago con rosca interior permite el acoplamiento de tornillos de presión.

### Nota:

Purgue cuidadosamente el circuito antes de conectar los elementos.



### Tabla de medidas:

N° de pedido	Artículo n°	ØA	B	D	E	F	G	SW (entrecaras)	J x profundidad	K	ØL
67843	6925-18-1	20,1	68,0	12,5	39,5	8	M35x1,5	17	M8x11	6,5	30,5
67868	6925-18-2	20,1	80,5	12,5	52,5	8	M35x1,5	17	M8x11	6,5	30,5
67884	6925-18-3	20,1	109,0	12,5	81,0	8	M35x1,5	17	M8x11	6,5	30,5
67900	6925-40-1	28,2	70,0	12,5	39,5	10	M48x1,5	25	M12x13	9,0	45,0
67926	6925-40-2	28,2	83,0	12,5	52,5	10	M48x1,5	25	M12x13	9,0	45,0

Se reserva el derecho de cambios técnicos.

N° 6925D

## Cilindro de sujeción universal

de doble efecto,  
presión de servicio máx. 350 bar.



CAD

N° de pedido	Artículo n°	Fuerza de compresión Vh a 100 bar [kN]	Fuerza de compresión Vh a 350 bar [kN]	Fuerza de tracción RH a 100 bar [kN]	Fuerza de tracción RH a 350 bar [kN]	Carrera C [mm]	Vol. VH [cm³]	Vol. RH [cm³]	VH de la superficie del émbolo [cm²]	RH de la superficie del émbolo [cm²]	Peso [g]
67942	6925D-18-1	5,08	17,8	1,6	5,9	25,5	13,0	4,4	5,1	1,7	762
67967	6925D-18-2	5,08	17,8	1,6	5,9	51,0	26,0	8,8	5,1	1,7	1061
67983	6925D-40-1	11,40	39,9	5,0	17,5	25,5	29,0	12,7	11,4	5,0	1379
68007	6925D-40-2	11,40	39,9	5,0	17,5	51,0	58,1	25,5	11,4	5,0	1869

VH = recorrido previo, RH = recorrido de retorno

### Acabado:

Cuerpo de acero, templado y pavonado. Émbolo y vástago del émbolo templados por cementación y rectificadas. Vástago del émbolo con rosca interior. Rascador contra la entrada de suciedad en el vástago del émbolo. Cuerpo del cilindro con rosca fina métrica para tuercas ranuradas DIN 70852. Suministro de aceite mediante conexión roscada.

### Aplicación:

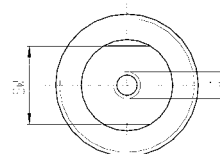
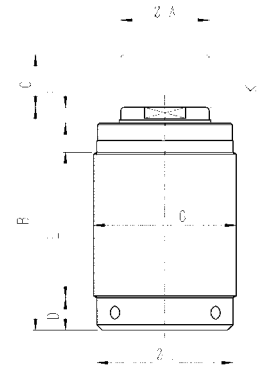
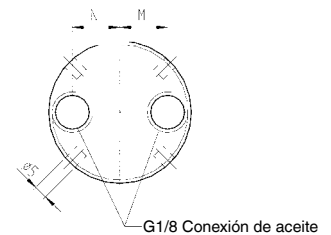
Los cilindros son apropiados para la transformación de sistemas de sujeción mecánica a hidráulica. Estoscilindros pueden montarse en orificios pasantes con dos tuercas de fijación. Elemento de sujeción universal para fijar, presionar, sujetar, remachar y estampar.

### Características:

La rosca del cuerpo del cilindro en combinación con dos tuercas de fijación DIN 70852 permite un posicionamiento preciso y una regulación de los cilindros para compensar tolerancias de las piezas a mecanizar. El vástago con rosca interior permite el acoplamiento de tornillos de presión.

### Nota:

Purgue cuidadosamente el circuito antes de conectar los elementos.



### Tabla de medidas:

N° de pedido	Artículo n°	ØA	B	D	E	F	G	SW (entrecaras)	J x profundidad	K	ØL	M	N
67942	6925D-18-1	20,1	80,5	12,5	52,5	8	M48x1,5	17	M8x11	6,5	45,0	14,0	14
67967	6925D-18-2	20,1	109,0	12,5	81,0	8	M48x1,5	17	M8x11	6,5	45,0	14,0	14
67983	6925D-40-1	28,2	82,0	12,5	52,5	10	M65x1,5	25	M12x13	9,0	60,5	20,5	11
68007	6925D-40-2	28,2	111,0	12,5	81,0	10	M65x1,5	25	M12x13	9,0	60,5	20,5	11

Se reserva el derecho de cambios técnicos.