

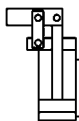
N° 6958E-XX

Garra vertical, forma constructiva enroscable

de doble efecto,
presión de servicio máx. 250 bar,
presión de servicio mín. 15 bar



CAD



Nº de pedido	Artículo n°	Fuerza de tracción F5 a 100 bares [kN]	Fuerza de tracción F5 a 250 bares [kN]	Volumen de aceite Sp [cm³]	Volumen de aceite Lo [cm³]	Émbolo-Ø [mm]	Efect. la superficie del émbolo Sp [cm²]	Efect. la superficie del émbolo Lo [cm²]	Peso [g]
328013	6958E-20	3,1	7,8	6,6	2,3	20	3,1	1,10	350
328039	6958E-30	7,0	17,5	22,6	7,8	30	7,0	2,54	1100

Sp = fijar, Lo = aflojar

Acabado:

Cuerpo de acero, superficie niquelada por fuera, vástago del émbolo templado.
Cuerpo con dos orificios para el montaje de una protección contra torsión.
Se suministran dos pasadores cilíndricos sueltos para la protección contra torsión.
Suministro de aceite mediante canal de aceite en el cuerpo del dispositivo.

Aplicación:

La garra vertical es especialmente adecuada para dispositivos de sujeción en los que el aceite se suministra a través de canales perforados en el cuerpo del dispositivo. Uso en dispositivos de sujeción con limitaciones de espacio. La garra vertical se puede montar con un ángulo ajustable de 360°.

Características:

Elevada fuerza de sujeción en un espacio de montaje reducido. La palanca de sujeción se abre 90°, lo que facilita la carga y la extracción de piezas manual o mediante un robot.

Nota:

Los biselados de entrada de las juntas no deben presentar zonas de paso afiladas.
Fresar la rosca hasta la superficie plana. Engrasar el cuerpo durante el montaje.

Sobre demanda:

Tamaños diferentes disponibles bajo pedido.

Medidas de montaje:

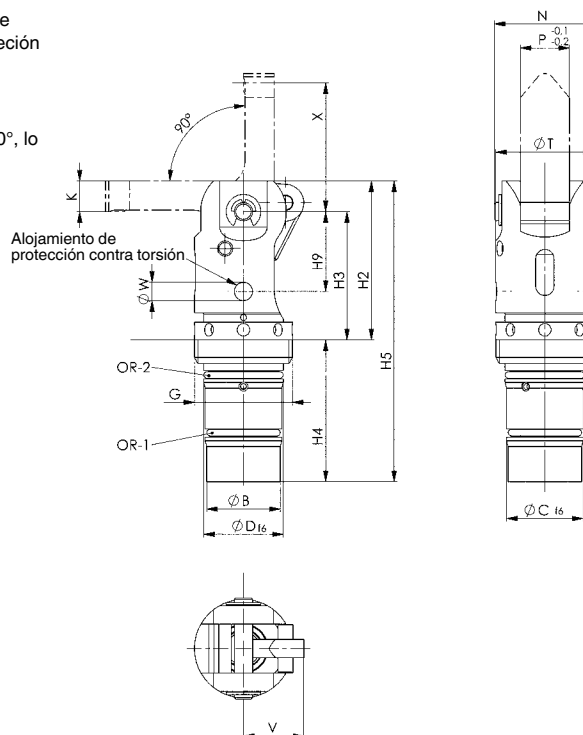
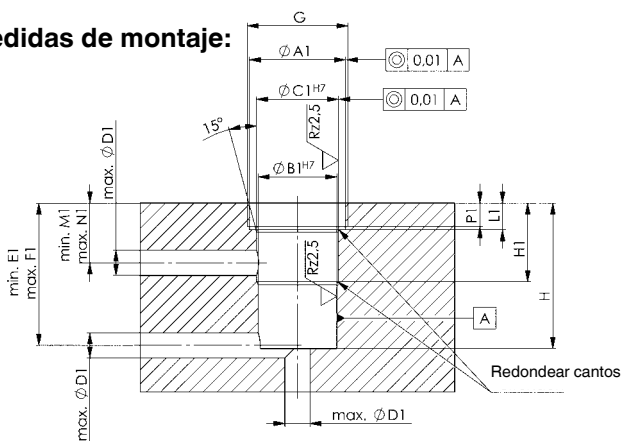


Tabla de medidas:

Nº de pedido	Artículo n°	ØB	ØC	ØD	G	H2	H3	H4	H5	H9	N	P	K	ØT	V	ØW
328013	6958E-20	24	25	26	M32x1,5	51,8	41,8	46,2	98	26	33,0	16	10	32	19,69	6
328039	6958E-30	36	37	38	M48x1,5	77,0	62,0	69,0	146	38	49,5	24	15	48	29,54	8

Medidas de montaje:

Nº de pedido	Artículo n°	ØA1	B1 H7	ØC1 H7	ØD1	min. E1	máx. F1	G	H	H1	L1	min. M1	máx. N1	P1	OR-1 Junta tórica n° ped.	OR-2 Junta tórica n° ped.
328013	6958E-20	30,5	25	26	8	45,2	47,2	M32x1,5	46,2	25	8,5	19,0	21,0	7,5	554575	554576
328039	6958E-30	46,5	37	38	10	68,0	70,0	M48x1,5	69,0	35	12,0	27,5	29,5	10,0	554577	554578

Se reserva el derecho de cambios técnicos.