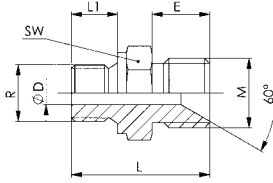


N° 6993

Adaptador macho/macho,
galvanizado



CAD



N° de pedido	Artículo n°	R	L	L1	E	M	ØD	SW (entrecaras)	Presión efectiva máx. [bar]	Peso [g]
69302	6993-M12x1,5-G1/8	G1/8	24	8	10	M12 x 1,5	4	14	400	15
69328	6993-M12x1,5-G1/4	G1/4	30	12	10	M12 x 1,5	4	19	400	30

Acabado:

Sellado según DIN 3852 forma D mediante junta tórica DIN 7603 forma A y bicono de 60°.

Nota:

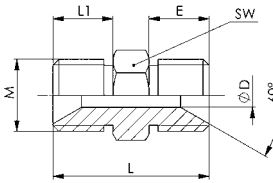
Atención: ¡No utilice cinta de teflón!

N° 6993-M12x1,5

Racor doble, galvanizado



CAD



N° de pedido	Artículo n°	L	L1	E	M	ØD	SW (entrecaras)	Presión efectiva máx. [bar]	Peso [g]
69344	6993-M12x1,5	26	10	10	M12 x 1,5	4	13	400	15

Acabado:

Sellado según DIN 3852 forma D y bicono de 60°.

Nota:

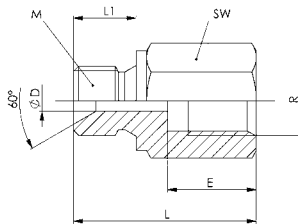
Atención: ¡No utilice cinta de teflón!

N° 6996

Adaptador macho/hembra,
galvanizado



CAD



N° de pedido	Artículo n°	R	L	L1	E	M	ØD	SW (entrecaras)	Presión efectiva máx. [bar]	Peso [g]
69609	6996-G1/4-M12x1,5	G1/4	26	12	12	M12x1,5	4	19	400	30
69625	6996-G1/4-G1/8	G1/4	31	8	17	G1/8	3	19	400	38
69641	6996-G1/4-G1/4-35	G1/4	35	12	17	G1/4	4	19	400	44
160093	6996-G1/4-G1/4-59	G1/4	59	12	13	G1/4	4	19	400	100
153288	6996-M16/M12x1,5	M16x1,5	41	11	11	M12x1,5	4	22	400	85

Acabado:

Sellado según DIN 3852 forma D mediante junta tórica DIN 7603 forma A y bicono de 60°.

Nota:

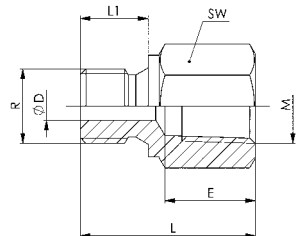
Atención: ¡No utilice cinta de teflón!

N° 6997

Racor reductor, galvanizado



CAD



N° de pedido	Artículo n°	R	L	L1	E	M	ØD	SW (entrecaras)	Presión efectiva máx. [bar]	Peso [g]
69666	6997-G1/4-1/4NPT	G1/4	31	12	15	1/4 NPT	5	19	400	38

Acabado:

Sellado mediante junta tórica Din 76032 forma A.

Nota:

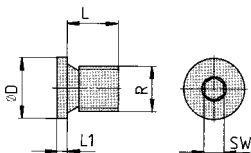
Atención: ¡No utilice cinta de teflón!

N° 908G

Tapón de cierre, galvanizado



CAD



N° de pedido	Artículo n°	R	L	L1	ØD	SW (entrecaras)	Presión efectiva máx. [bar]	Peso [g]
176693	908G-G1/8*	G1/8	8	4	14	5	400	7
176719	908G-G1/4*	G1/4	12	5	19	6	400	17