

## N° 6204K1HA-001

### Console de serrage à 1 modules

Déverrouillage hydraulique.  
Soufflage pneumatique.  
Pression de déverrouillage: min. 50 bars - max. 60 bars.  
Surface d'appui des modules de serrage : acier, inoxydable et trempé.  
Plaque de base : acier, non trempé.  
Répétabilité < 0,005 mm.



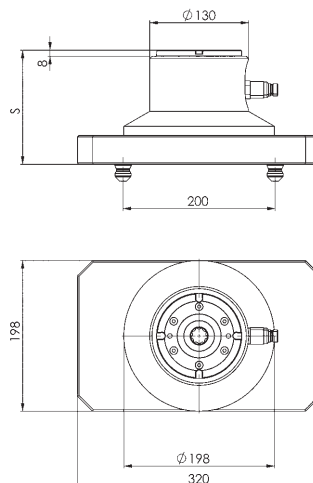
| Code   | Modèle | Force de traction jusqu'à [kN] | Force de maintien* [kN] | Soufflage | S [mm] | Poids [Kg] |
|--------|--------|--------------------------------|-------------------------|-----------|--------|------------|
| 428060 | K10.2  | 10                             | 25                      | ●         | 150    | 32         |
| 428086 | K10.2  | 10                             | 25                      | ●         | 200    | 38         |
| 428102 | K10.2  | 10                             | 25                      | ●         | 240    | 42         |

#### Description:

Console de serrage hydraulique pour un temps de rééquipement optimisé sur les stations de serrage K10.2. Module de serrage à intégrer K10.2 avec indexation à 4 modules. Tirettes de serrage montées en partie inférieure.  
L'entraxe est de 200 mm. Le connecteur de raccord rapide est prémonté, la fonction de soufflage intégrée peut être raccordée individuellement.

#### Remarque:

\* Veuillez respecter la notice de montage.



## N° 6204K1HA-004

### Console de serrage à 1 modules

Déverrouillage hydraulique.  
Soufflage pneumatique.  
Pression de déverrouillage: min. 50 bars - max. 60 bars.  
Surface d'appui des modules de serrage : acier, inoxydable et trempé.  
Plaque de base : acier, non trempé.  
Répétabilité < 0,005 mm.



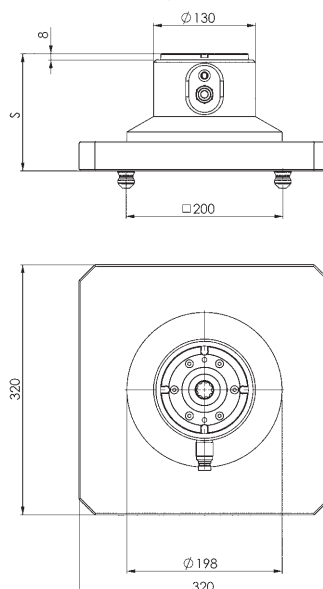
| Code   | Modèle | Force de traction jusqu'à [kN] | Force de maintien* [kN] | Soufflage | S [mm] | Poids [Kg] |
|--------|--------|--------------------------------|-------------------------|-----------|--------|------------|
| 428128 | K10.2  | 10                             | 25                      | ●         | 150    | 45         |
| 428144 | K10.2  | 10                             | 25                      | ●         | 200    | 50         |
| 428169 | K10.2  | 10                             | 25                      | ●         | 240    | 54         |

#### Description:

Console de serrage hydraulique pour un temps de rééquipement optimisé sur les stations de serrage K10.2. Module de serrage à intégrer K10.2 avec indexation à 4 modules. Tirettes de serrage montées en partie inférieure.  
L'entraxe est de 200 mm. Le connecteur de raccord rapide est prémonté, la fonction de soufflage intégrée peut être raccordée individuellement.

#### Remarque:

\* Veuillez respecter la notice de montage.



Sous réserve de modifications techniques.