

N° 6204S2HA-001

Station double de serrage

Déverrouillage hydraulique.

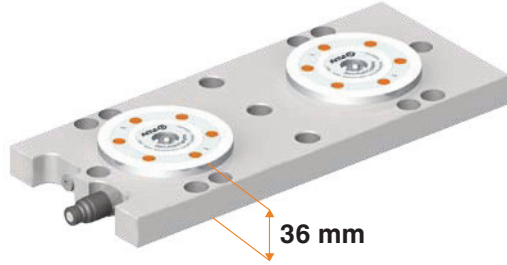
Soufflage pneumatique.

Pression de déverrouillage: min. 50 bars - max. 60 bars.

Surface d'appui des modules de serrage : acier, inoxydable et trempé.

Plaque de base : acier, non trempé.

Répétabilité < 0,005 mm.



Code	Modèle	Force de traction jusqu'à [kN]	Force de maintien* [kN]	Soufflage	Poids [Kg]
427484	K10.2	2 x 10	2 x 25	●	14

Description:

Station de bridage hydraulique pour un temps de changement de séries optimisé sur des tables de machine avec une distance entre les rainures de 63, 100 et 125 mm. La fixation s'effectue à l'aide de vis à tête cylindrique M12. La plaque est dotée d'au moins deux trous de positionnement pour l'alignement.

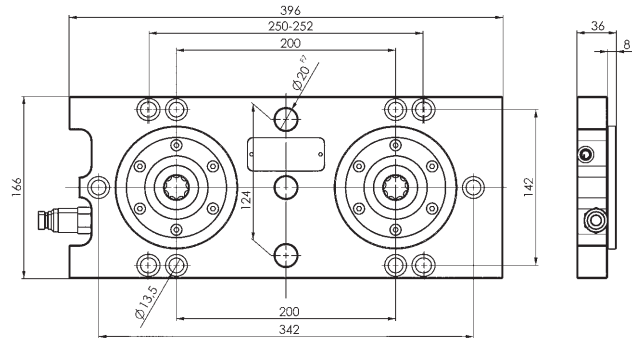
L'entraxe des modules de serrage est de 200 mm. Le connecteur pour raccord rapide est prémonté et la fonction de soufflage intérieur intégrée peut être raccordée individuellement.

Avantages:

Faible hauteur totale de seulement 36 mm.

Remarque:

* Veuillez respecter la notice de montage.



CAD



N° 6204S4HA-001

Station quadruple de serrage

Déverrouillage hydraulique.

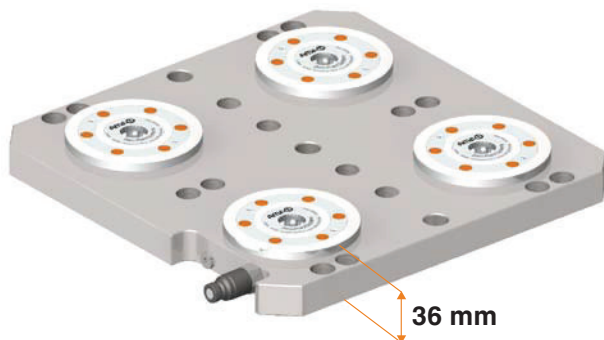
Soufflage pneumatique.

Pression de déverrouillage: min. 50 bars - max. 60 bars.

Surface d'appui des modules de serrage : acier, inoxydable et trempé.

Plaque de base : acier, non trempé.

Répétabilité < 0,005 mm.



Code	Modèle	Force de traction jusqu'à [kN]	Force de maintien* [kN]	Soufflage	Poids [Kg]
427500	K10.2	4 x 10	4 x 25	●	30

Description:

Station de bridage hydraulique pour un temps de changement de séries optimisé sur des tables de machine avec une distance entre les rainures de 63, 100 et 125 mm. La fixation s'effectue à l'aide de vis à tête cylindrique M12. La plaque est dotée d'au moins deux trous de positionnement pour l'alignement.

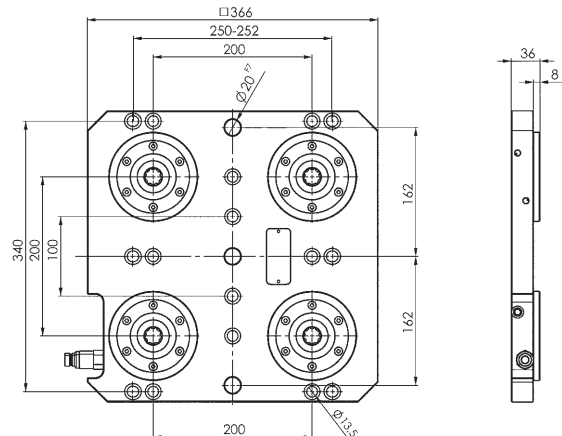
L'entraxe des modules de serrage est de 200 mm. Le connecteur pour raccord rapide est prémonté et la fonction de soufflage intérieur intégrée peut être raccordée individuellement.

Avantages:

Faible hauteur totale de seulement 36 mm.

Remarque:

* Veuillez respecter la notice de montage.



CAD



N° 6204S6HA-001

Station sextuple de serrage

Déverrouillage hydraulique.

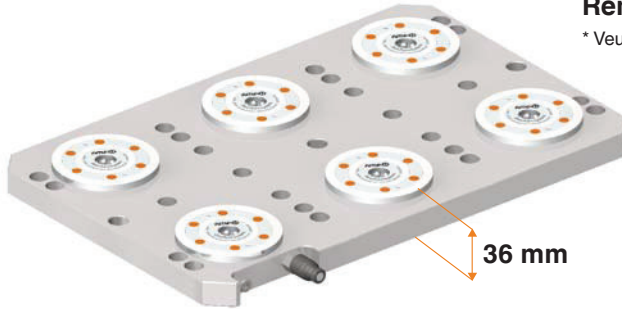
Soufflage pneumatique.

Pression de déverrouillage: min. 50 bars - max. 60 bars.

Surface d'appui des modules de serrage : acier, inoxydable et trempé.

Plaque de base : acier, non trempé.

Répétabilité < 0,005 mm.



Code	Modèle	Force de traction jusqu'à [kN]	Force de maintien* [kN]	Soufflage	Poids [Kg]
427526	K10.2	6 x 10	6 x 25	●	46

Description:

Station de bridage hydraulique pour un temps de changement de séries optimisé sur des tables de machine avec une distance entre les rainures de 63, 100 et 125 mm. La fixation s'effectue à l'aide de vis à tête cylindrique M12. La plaque est dotée d'au moins deux trous de positionnement pour l'alignement.

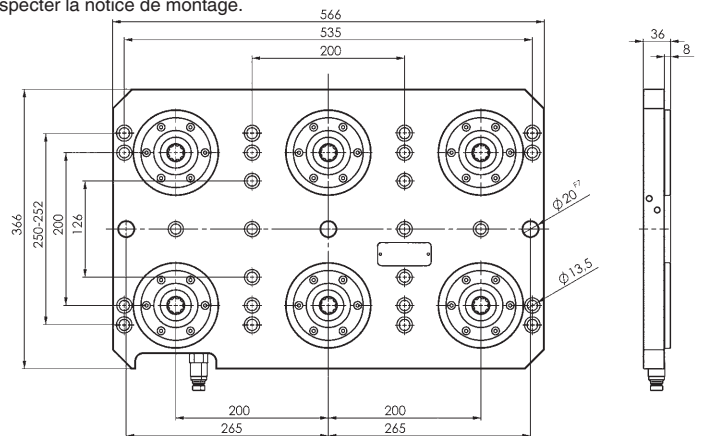
L'entraxe des modules de serrage est de 200 mm. Le connecteur pour raccord rapide est prémonté et la fonction de soufflage intérieur intégrée peut être raccordée individuellement.

Avantages:

Faible hauteur de seulement 36 mm.

Remarque:

* Veuillez respecter la notice de montage.



N° 6204S8HA-001

Station de bridage à 8 modules

Déverrouillage hydraulique.

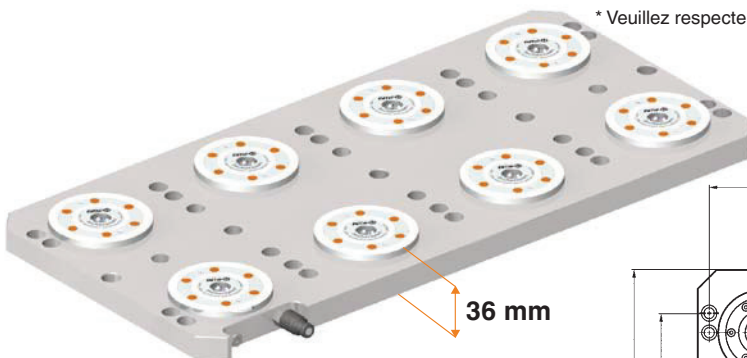
Soufflage pneumatique.

Pression de déverrouillage: min. 50 bars - max. 60 bars.

Surface d'appui des modules de serrage : acier, inoxydable et trempé.

Plaque de base : acier, non trempé.

Répétabilité < 0,005 mm.



Code	Modèle	Force de traction jusqu'à [kN]	Force de maintien* [kN]	Soufflage	Poids [Kg]
427542	K10.2	8 x 10	8 x 25	●	63

Description:

Station de bridage hydraulique pour un temps de changement de séries optimisé sur des tables de machine avec une distance entre les rainures de 63, 100 et 125 mm. La fixation s'effectue à l'aide de vis à tête cylindrique M12. La plaque est dotée d'au moins deux trous de positionnement pour l'alignement.

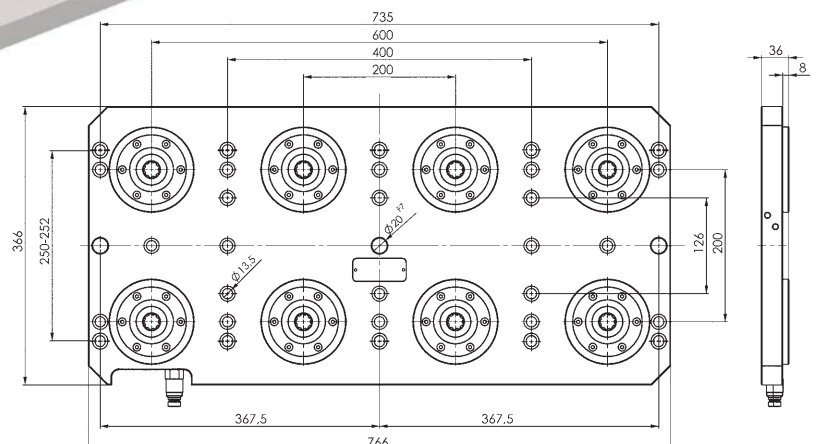
L'entraxe des modules de serrage est de 200 mm. Le connecteur pour raccord rapide est prémonté et la fonction de soufflage intérieur intégrée peut être raccordée individuellement.

Avantages:

Faible hauteur totale de seulement 36 mm.

Remarque:

* Veuillez respecter la notice de montage.



Sous réserve de modifications techniques.