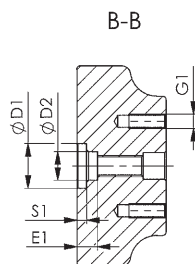
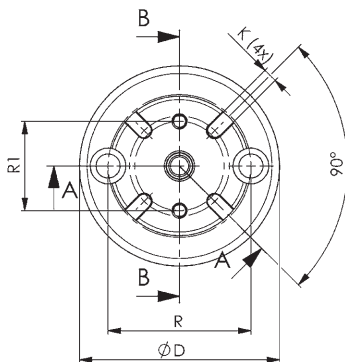
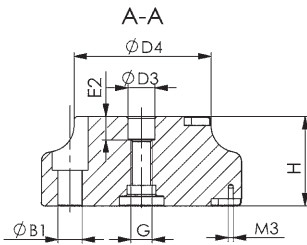
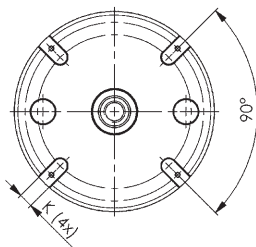


N° 6210IA-20-10

## Réduction d'adaptateur de K20 à K10, avec indexation

Acier traité, nitruré au plasma et bruni.



Code	Modèle	H ±0,01	Poids [g]
532499	K20 - K10	50	2892

### Utilisation:

L'élément d'adaptateur avec indexation est utilisé pour réduire l'élément intermédiaire de la taille K20 et K10.3 à la taille K10. Les éléments intermédiaires ou éléments de structure peuvent être adaptés. Ce système de bridage peut être utilisé pour amener des pièces usinées à la hauteur d'usinage requise dans la machine pour un usinage 5 faces ou pour brider de façon sûre et rapide des pièces usinées comportant des décrochements et des hauteurs de bridage différentes sur la table de la machine.

Grâce à la possibilité d'indexation à 90° avec 4 modules, des pièces usinées peuvent être protégées de toute rotation radiale en présence de forces d'usinage importantes.

### Avantages:

Bridage facile, rapide et flexible de contours de pièces complexes sur la table de la machine. Particulièrement adapté au nivellement de pièces usinées ou de dispositifs de bridage aux hauteurs d'usinage requises dans la machine-outil, et afin de les brider en toute sécurité.

### Remarque:

Réf. des douilles de centrage :

- Ø15 : réf. 535732

- Ø16 : réf. 78006

- Ø22 : réf. 78238

Lardons : réf. 430264.

Les vis de fixation sont fournies.

### Dimensions:

Code	Modèle	ØB1	ØD	ØD1 0/+0,01	ØD2 F7	ØD3	ØD4	Vis DIN84 ou ISO4762	E1	E2	G	G1	K F6	R	R1	S1
532499	K20 - K10	13,5	112	25	16	15	78	M12x50	9	13	M12	M8	8	80	50	5,5

