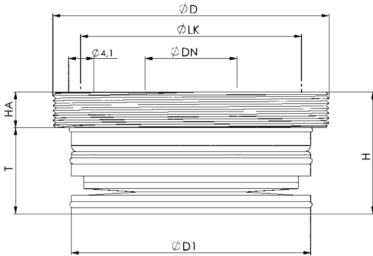
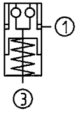


## N° 6370EARH

### Module de serrage à intégrer, version à visser

Déverrouillage hydraulique.  
Pression de déverrouillage: min. 50 bars - max. 60 bars.  
Flasque de centrage et piston trempés.  
Répétabilité < 0,005 mm.



Code	Modèle	Force de traction jusqu'à [kN]	Force de maintien* [kN]	Soufflage	Poids [g]
305953	KH5	5	13	●	150

#### Utilisation:

Système de bridage du point zéro pour un temps de serrage optimisé lors de l'usinage avec ou sans enlèvement de copeaux. Pour les espaces restreints et les faibles hauteurs.

#### Remarque:

Le module de serrage à intégrer se caractérise par des forces de fermeture et de traction dynamique élevées. Il s'ouvre hydrauliquement (1) et se verrouille mécaniquement par la force de ressort. Le désaccouplement ultérieur des conduites sous pression est possible à tout moment (le module est bridé sans pression).

La surface du boîtier à intégrer fait office de surface d'appui.

Le module de serrage avec soufflage intérieur possède deux raccords : 1x ouverture hydr. (1), 1x soufflage intérieur et contrôle d'appui pneum. (3). (Le soufflage intérieur et le contrôle d'appui pneumatiques peuvent être raccordés en option.)

L'outil de montage adapté est disponible sous la réf. AMF 41046.

\* Veuillez respecter la notice de montage.

#### Sur demande:

-Plan d'intégration

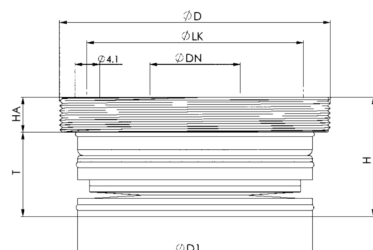
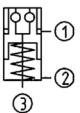
#### Dimensions:

Code	Modèle	ØD	ØDN	ØD1	H	HA	ØLK	T
305953	KH5	M45 x 1	15	39	19,8	5,8	36	14

## N° 6370EARL

### Module de serrage à intégrer, version à visser

Déverrouillage pneumatique.  
Pression de déverrouillage: min. 8 bars - max. 12 bars.  
Pression d'assistance verrouillage (Turbo): min. 5 bars - max. 6 bars.  
Flasque de centrage et piston trempés.  
Répétabilité < 0,005 mm.



Code	Modèle	Force de traction jusqu'à [kN]	Force de maintien* [kN]	Soufflage	Poids [g]
563900	KP5	1,5	13	●	150

#### Utilisation:

Système de bridage du point zéro pour un temps de serrage optimisé lors de l'usinage avec ou sans enlèvement de copeaux. Pour les espaces restreints et les faibles hauteurs.

#### Remarque:

Le module de serrage à intégrer se caractérise par des forces de fermeture et de traction dynamique élevées. Il s'ouvre pneumatiquement (1) et se verrouille mécaniquement par la force de ressort. Pour atteindre les forces de traction et de fermeture indiquées, un resserrage pneumatique (Turbo) (2) doit être effectué dans un court délai. Le désaccouplement ultérieur des conduites sous pression est possible à tout moment (le module est bridé sans pression). La surface du boîtier à intégrer fait office de surface d'appui. L'utilisation du surpresseur pneumatique 6370ZVL est recommandée.

Le module de serrage avec soufflage intérieur possède trois raccords : 1x ouverture pneum. (1), 1x resserrage pneum. (Turbo) (2), 1x soufflage intérieur et contrôle d'appui pneum. (3). (Le soufflage intérieur et le contrôle d'appui pneumatiques peuvent être raccordés en option.)

Outil de montage adapté disponible sous la réf. AMF 41046.

\* Veuillez respecter la notice de montage.

#### Sur demande:

-Plan d'intégration

#### Dimensions:

Code	Modèle	ØD	ØDN	ØD1	H	HA	ØLK	T
563900	KP5	M45 x 1	15	39	19,8	5,8	36	14

