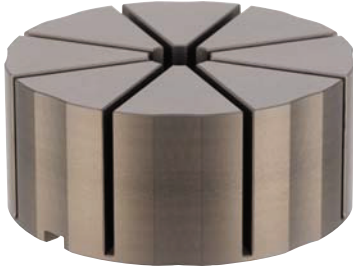


## N° 6370ZSZ-112

### Pince usinable de serrage pour module de serrage K20, hydr.

Matériau : aluminium haute résistance.



Code	ØD	ØD1	ØD2 0/+0,01	Ø course de serrage [mm]	H	H1	Poids [g]
550286	112	20	25	0,5	50	30	1133

#### Description:

Le chapeau de pince de serrage de diamètre 112 mm est compatible avec le système de bridage du point zéro AMF K20 hydraulique avec indexation réf. 428425. La pince de serrage est en aluminium anodisé haute résistance.

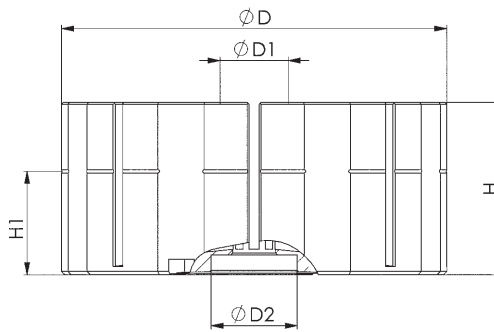
#### Utilisation:

Le chapeau de pince de serrage est mis en place sur le système de bridage du point zéro AMF K20 en version hydraulique et applique la force de serrage radiale sur la pièce après la fermeture du module de bridage.

Le contour de la pièce à usiner est fraisé dans le chapeau de pince de serrage avec une profondeur de bridage minimale de 2 mm.

Le chapeau de pince de serrage peut être fraisé jusqu'à une hauteur H1 et de nouveaux contours de pièces peuvent ainsi être intégrés.

Le diamètre maximal de la pièce à usiner est de 100 mm.



CAD



## N° 6370ZSB

### Jeu de fixation pour pince usinable de serrage

Pour la pince de serrage n° 6370ZSZ-112



Code	Modèle	Poids [g]
550287	K20	190

#### Description:

Le kit de fixation contient :

- 1 tirette de serrage K20, exécution : dépincée
- 1 vis de tirette K20
- 1 contre-écrou M12
- 2 coulisseaux indexables, largeur 8 mm

#### Utilisation:

Le kit de fixation est installé avec le chapeau de pince de serrage de 112 mm réf. 550286.

Après le montage, le chapeau de pince de serrage peut être bridé hydrauliquement sur des modules de bridage AMF de taille K20.

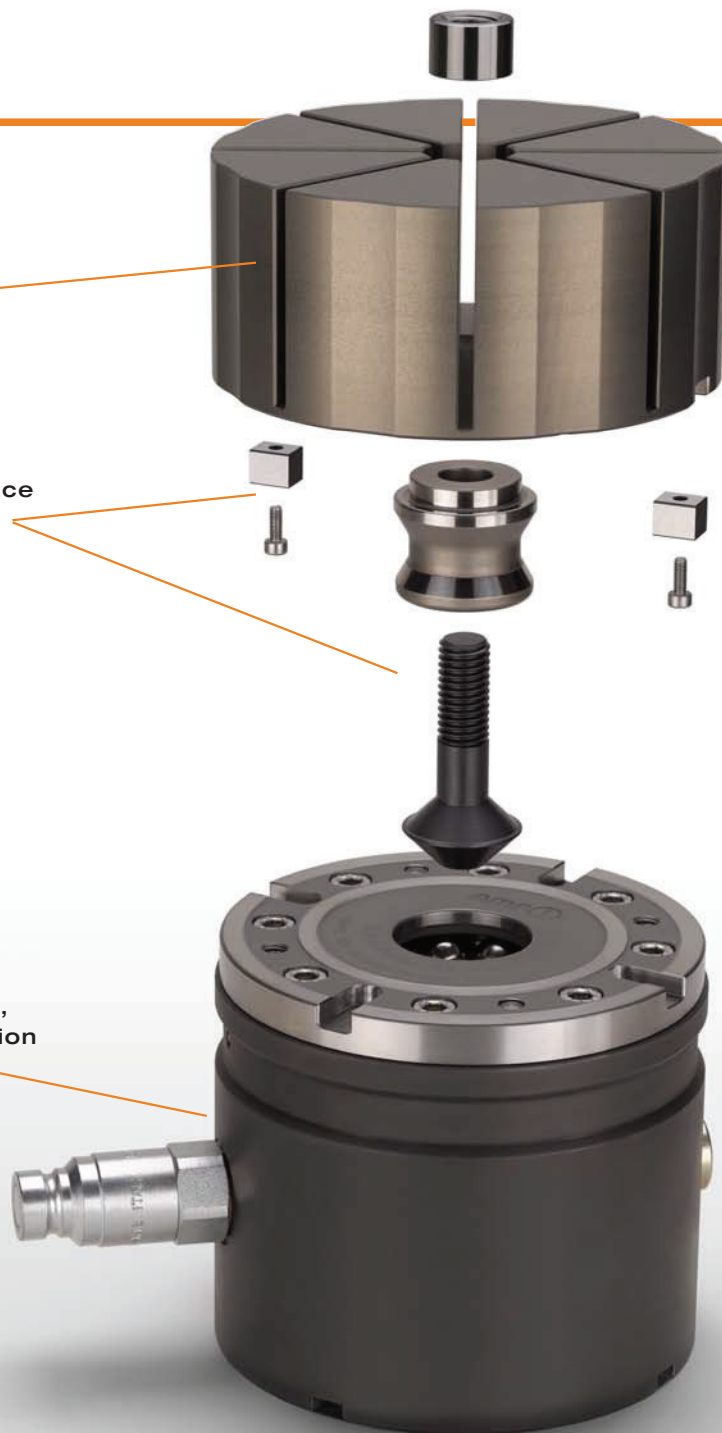
CAD



**Pince usinable de serrage pour module de serrage K20, hydr.**  
550286

**Jeu de fixation pour pince usinable de serrage**  
550287

**Élément de structure K20, hydraulique, avec indexation**  
534412



Sous réserve de modifications techniques.