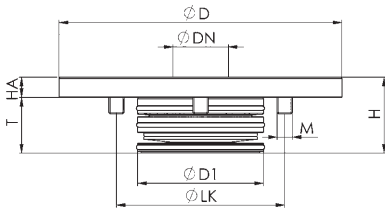
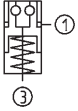


## Nr. 6204HA

### Einbau-Spannmodul

Öffnen hydraulisch.  
Ausblasung pneumatisch.  
Betriebsdruck Öffnen: min. 50 bar - max. 60 bar.  
Deckel und Kolben gehärtet.  
Wiederholgenauigkeit < 0,005 mm.



| Bestell-Nr. | Größe | Einzugs-/Verschlusskraft bis |      | Ausblasung |  | Gewicht [Kg] |
|-------------|-------|------------------------------|------|------------|--|--------------|
|             |       | [kN]                         | [kN] |            |  |              |
| 427369      | K10.2 | 10                           | 25   | ●          |  | 0,6          |

### Anwendung:

Nullpunktspannsystem zum rüstzeitoptimierten Spannen bei der spanenden und spanlosen Bearbeitung.

### Hinweis:

Das Einbau-Spannmodul K10.2 wird durch die Lufthydraulikpumpe Bestell-Nr. 426569 mit 5 bar pneumatischem Eingangsdruck geöffnet.  
Das Spannmodul hat hohe Halte-, Einzugs- und Verschlusskräfte. Es wird hydraulisch (1) geöffnet und durch Federkraft mechanisch verriegelt. Anschließende Abkopplung der Druckleitungen ist jederzeit möglich (Modul ist drucklos gespannt).  
Das Spannmodul mit Ausblasung und Auflagekontrolle hat zwei Anschlüsse: 1x hydr. Öffnen (1), 1x pneum. Ausblasung und Auflagekontrolle (3). (Die pneumatische Ausblasung und Auflagekontrolle kann optional angeschlossen werden.)  
\* Bitte beachten Sie die Montageanleitung.

### Auf Anfrage:

- Einbauzeichnungen



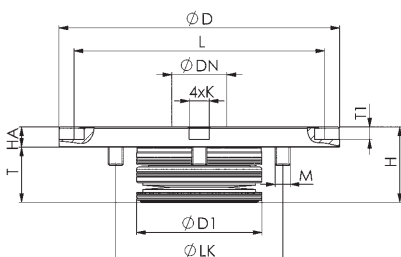
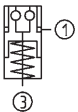
### Maßtabelle:

| Bestell-Nr. | Größe | ØD  | ØDN | ØD1 | H  | HA | ØLK | M  | T  |
|-------------|-------|-----|-----|-----|----|----|-----|----|----|
| 427369      | K10.2 | 112 | 22  | 50  | 30 | 8  | 77  | M6 | 22 |

## Nr. 6204IHA

### Einbau-Spannmodul mit Indexierung

Öffnen hydraulisch.  
Ausblasung pneumatisch.  
Betriebsdruck Öffnen: min. 50 bar - max. 60 bar.  
Deckel und Kolben gehärtet.  
Wiederholgenauigkeit < 0,005 mm.



| Bestell-Nr. | Größe | Einzugs-/Verschlusskraft bis |      | Ausblasung |  | Gewicht [Kg] |
|-------------|-------|------------------------------|------|------------|--|--------------|
|             |       | [kN]                         | [kN] |            |  |              |
| 428490      | K10.2 | 10                           | 25   | ●          |  | 0,6          |

### Anwendung:

Nullpunktspannsystem zum rüstzeitoptimierten Spannen bei der spanenden und spanlosen Bearbeitung. Mit dem Spannmodul mit Indexierung ist die Palette gegen Verdrehen gesichert und dadurch alle 90° exakt positionierbar.

### Hinweis:

Das Einbau-Spannmodul K10.2 mit 4-fach Indexierung wird durch die Lufthydraulikpumpe Bestell-Nr. 426569 mit 5 bar pneumatischem Eingangsdruck geöffnet.  
Das Spannmodul hat hohe Halte-, Einzugs- und Verschlusskräfte. Es wird hydraulisch (1) geöffnet und durch Federkraft mechanisch verriegelt. Anschließende Abkopplung der Druckleitungen ist jederzeit möglich (Modul ist drucklos gespannt).  
Das Spannmodul mit Ausblasung und Auflagekontrolle hat zwei Anschlüsse: 1x hydr. Öffnen (1), 1x pneum. Ausblasung und Auflagekontrolle (3). (Die pneumatische Ausblasung und Auflagekontrolle kann optional angeschlossen werden.)  
\* Bitte beachten Sie die Montageanleitung.

### Auf Anfrage:

- Einbauzeichnungen



### Maßtabelle:

| Bestell-Nr. | Größe | ØD  | ØDN | ØD1 | H  | HA | K F6 | L   | ØLK | M  | T  | T1 |
|-------------|-------|-----|-----|-----|----|----|------|-----|-----|----|----|----|
| 428490      | K10.2 | 112 | 22  | 50  | 30 | 8  | 8    | 100 | 77  | M6 | 22 | 5  |

Technische Änderungen vorbehalten.