

Nr. 6209MZA

Adapter für Höhenausgleich

Vergütungsstahl, plasmanitriert.

Bestell-Nr.	Größe	H ±0,01	Gewicht [g]
558052	K10	20	753
558053	K20	30	2306

Anwendung:

Adapter für die Montage des Höhen-Ausgleichelements auf ein Zwischen- oder Fußelement.

Vorteil:

Einfaches, schnelles und flexibles Aufspannen von komplexen Werkstückkonturen auf dem Maschinentisch. Besonders geeignet um Werkstücke oder Spannvorrichtungen auf die notwendigen Bearbeitungshöhen in der Werkzeugmaschine zu nivellieren, um diese sicher zu spannen.

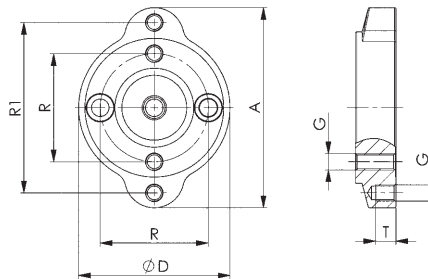
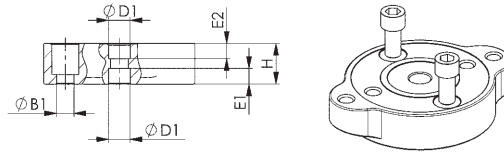
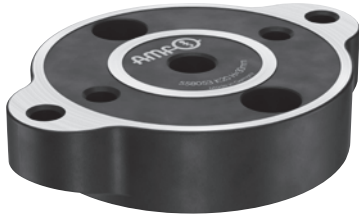
Hinweis:

Der Adapter kann auf dem Zwischen- oder Fußelement mittels Zentrierhülse axial ausgerichtet und anschließend verschraubt werden.

Die Befestigungsschrauben sind im Lieferumfang enthalten.

Bestell-Nummern der Zentrierhülsen:

- Größe K10: Bestell-Nr. 535732
- Größe K20: Bestell-Nr. 78006



Maßtabelle:

Bestell-Nr.	Größe	A	ØB1	ØD	ØD1 F7	Zyl.-Schraube DIN84 od. ISO4762	E1	E2	G	R	R1	T
558052	K10	105	9	78	15	M8x30	5,0	13,00	M8	50	88	11
558053	K20	148	13	112	16	M12x25	11,5	11,25	M12	80	126	15



CAD