

Nr. 6214RM-250

Spannmodul, mechanisch, Einschraubversion

Öffnen mechanisch.
Gehäuse und Kolben gehärtet.
Wiederholgenauigkeit < 0,1 mm.



Bestell-Nr.	Größe	Einzugs-/Verschlusskraft bis		Haltekraft*		Gewicht	
		[N]		[N]		[g]	
559090	RM250	100		1000		26	

Anwendung:

Mechanisches Nullpunktspannsystem zum rüstzeitoptimierten Spannen bei der spanlosen Bearbeitung.

Hinweis:

Das mechanische Nullpunktspannsystem wird durch Drücken des Betätigungs-knopfes mittels Handkraft geöffnet. Die Verriegelung erfolgt mechanisch über Federkraft. Ein Werkzeug wird hierfür nicht benötigt.

Als Auflagefläche dient die Grundplatte, in die das Spannmodul eingeschraubt wird. Ein verlängerter Betätigungsbolzen mit einer Höhe von 20 mm ist unter der Bestell-Nr. 561391 erhältlich.

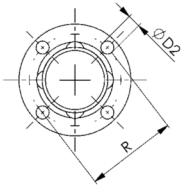
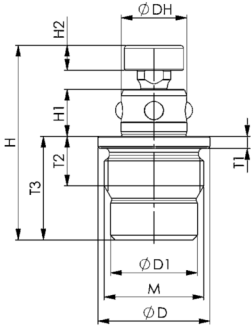
Passendes Montagewerkzeug ist unter der Bestell-Nr. 559439 erhältlich.

Bestell-Nummern der Spannhülsen: 559092 und 559093.

* Bitte beachten Sie die Montageanleitung.

Auf Anfrage:

- Einbauzeichnungen



Maßtabelle:

Bestell-Nr.	Größe	ØD	ØD1	ØD2	ØDH	H	H1	H2	M	R	T1	T2	T3
559090	RM250	18	14	2,1	10,6	28,2 - 31,3	7,6	4	M16 x 1	14,75	1,95	8	16,7



Technische Änderungen vorbehalten.

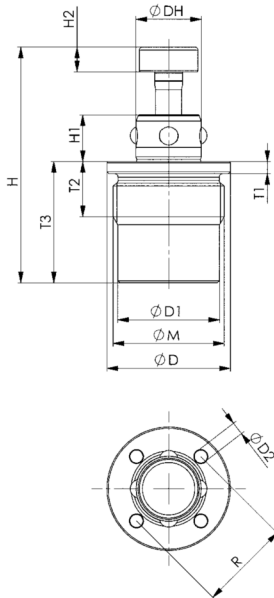
Nr. 6214RM-251

Spannmodul mit Rastfunktion, mechanisch, Einschraubversion

Öffnen mechanisch.
Gehäuse und Kolben gehärtet.
Wiederholgenauigkeit < 0,1 mm.



NEU!



Bestell-Nr.	Größe	Einzugs-/Verschlusskraft bis		Gewicht
		[N]	Haltekraft* [N]	
567133	RM251	100	1000	28

Anwendung:

Mechanisches Nullpunktspannsystem mit Rastfunktion zum rüstzeitoptimierten Spannen bei der spanlosen Bearbeitung. Gut geeignet zum Spannen von kleineren Vorrichtungen, zum Beispiel in der Montage.

Hinweis:

Das mechanische Nullpunktspannsystem wird durch Drücken des Betätigungsknopfes mittels Handkraft geöffnet und bleibt in dieser Stellung eingerastet. Die Verriegelung erfolgt durch erneutes Drücken des Betätigungsknopfes mechanisch über Federkraft. Ein Werkzeug wird hierfür nicht benötigt. Als Auflagefläche dient die Grundplatte, in die das Spannmodul eingeschraubt wird. Ein verlängerter Betätigungsbolzen mit einer Höhe von 20 mm ist unter der Bestell-Nr. 561391 erhältlich. Passendes Montagewerkzeug ist unter der Bestell-Nr. 559439 erhältlich.

* Bitte beachten Sie die Montageanleitung.

Auf Anfrage:

- Einbauzeichnungen

Maßtabelle:

Bestell-Nr.	Größe	ØD	ØD1	ØD2	ØDH	H	H1	H2	M	R	T1	T2	T3
567133	RM251	20	16,5	2,1	10,6	31,2 - 38,8	7,6	4	M18 x 1	14,75	1,95	9	19,7