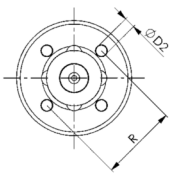
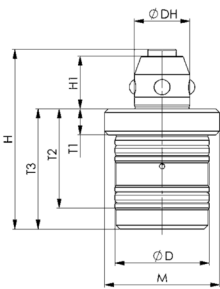


## Nr. 6215RP-250

### Spannmodul, Einschraubversion

Öffnen pneumatisch.  
Betriebsdruck Öffnen: min. 5 bar - max. 12 bar.  
Gehäuse und Kolben gehärtet.  
Wiederholgenauigkeit < 0,1 mm.



Bestell-Nr.	Größe	Einzugs-/Verschlusskraft bis	Haltekraft*	Gewicht
		[N]	[N]	[g]
561989	RP250	100	1000	40

#### Anwendung:

Pneumatisches Nullpunktspannsystem zum rüstzeitoptimierten Spannen bei der spanlosen Bearbeitung.  
Ideal geeignet für Anwendungen im Transfer-Automationsbereich, da keine Störkontur auf Unterseite der Wechselpalette vorhanden ist.

#### Hinweis:

Das Nullpunktspannsystem wird pneumatisch geöffnet (1) und durch Federkraft mechanisch verriegelt. Anschließende Abkopplung der Druckleitung ist jederzeit möglich (Nullpunktspannsystem ist drucklos gespannt). Entlüftung erfolgt über Anschluss (5).  
Als Auflagefläche dient die Grundplatte, in welche das Nullpunktspannsystem eingeschraubt ist. Passendes Montagewerkzeug ist unter der Bestell-Nr. 559439 erhältlich.  
\* Bitte beachten Sie die Montageanleitung.

#### Auf Anfrage:

- Einbauzeichnungen

#### Maßtabelle:

Bestell-Nr.	Größe	ØD	ØD2	ØDH	H	H1	M	R	T1	T2	T3
561989	RP250	18	2,2	10,6	34,3	10	M22 x 1	14,75	4,95	19	23

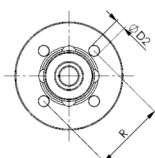
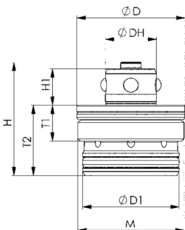
## Nr. 6215RP-251

### Spannmodul, Einschraubversion, kurze Bauform

Öffnen pneumatisch.  
Betriebsdruck Öffnen: min. 5 bar - max. 12 bar.  
Gehäuse und Kolben gehärtet.  
Wiederholgenauigkeit < 0,1 mm.



**NEU!**



Bestell-Nr.	Größe	Einzugs-/Verschlusskraft bis	Haltekraft*	Gewicht
		[N]	[N]	[g]
567134	RP251	100	1000	32

#### Anwendung:

Pneumatisches Nullpunktspannsystem zum rüstzeitoptimierten Spannen bei der spanlosen Bearbeitung.  
Ideal geeignet für Anwendungen im Transfer-Automationsbereich, da keine Störkontur auf Unterseite der Wechselpalette vorhanden ist.

#### Hinweis:

Das Nullpunktspannsystem wird pneumatisch geöffnet (1) und durch Federkraft mechanisch verriegelt. Anschließende Abkopplung der Druckleitung ist jederzeit möglich (Nullpunktspannsystem ist drucklos gespannt).  
Als Auflagefläche dient die Grundplatte, in welche das Nullpunktspannsystem eingeschraubt ist. Passendes Montagewerkzeug ist unter der Bestell-Nr. 559439 erhältlich.  
\* Bitte beachten Sie die Montageanleitung.

#### Auf Anfrage:

- Einbauzeichnungen

#### Maßtabelle:

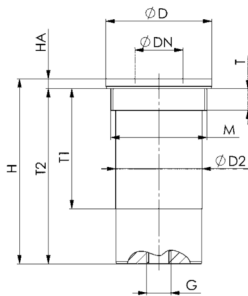
Bestell-Nr.	Größe	ØD	ØD1	ØD2	ØDH	H	H1	M	R	T1	T2
567134	RP251	22,4	20	2,2	10,6	23,4	7,6	M22 x 1	14,75	7,5	14,5

Technische Änderungen vorbehalten.

Nr. 6203SP

## Einbau-Spannmodul, Einschraubversion

Öffnen pneumatisch.  
Betriebsdruck Öffnen: min. 6 bar - max. 12 bar.  
Deckel und Kolben gehärtet.  
Wiederholgenauigkeit < 0,02 mm.



**NEU!**

Bestell-Nr.	Größe	Einzugs-/Verschlusskraft bis		Haltekraft*	Gewicht
		[N]			
564839	SP140	70		500	12
427286	SP150	235		6000	48

### Anwendung:

Nullpunktspannsystem zum rüstzeitoptimierten Spannen bei der spanenden und spanlosen Bearbeitung.

### Hinweis:

Das Einbau-Spannmodul hat hohe Halte-, Einzugs- und Verschlusskräfte. Dieses wird pneumatisch geöffnet (1) und durch Federkraft mechanisch verriegelt. Anschließende Abkopplung der Druckleitungen ist jederzeit möglich (Modul ist drucklos gespannt).

Das Spannmodul hat einen Anschluss:

1x pneum. Öffnen (1).

Zur einfachen Montage empfehlen wir das Montagewerkzeug Größe 140 Best.-Nr. 564843 und das Montagewerkzeug Größe 150 Best.-Nr. 565395.

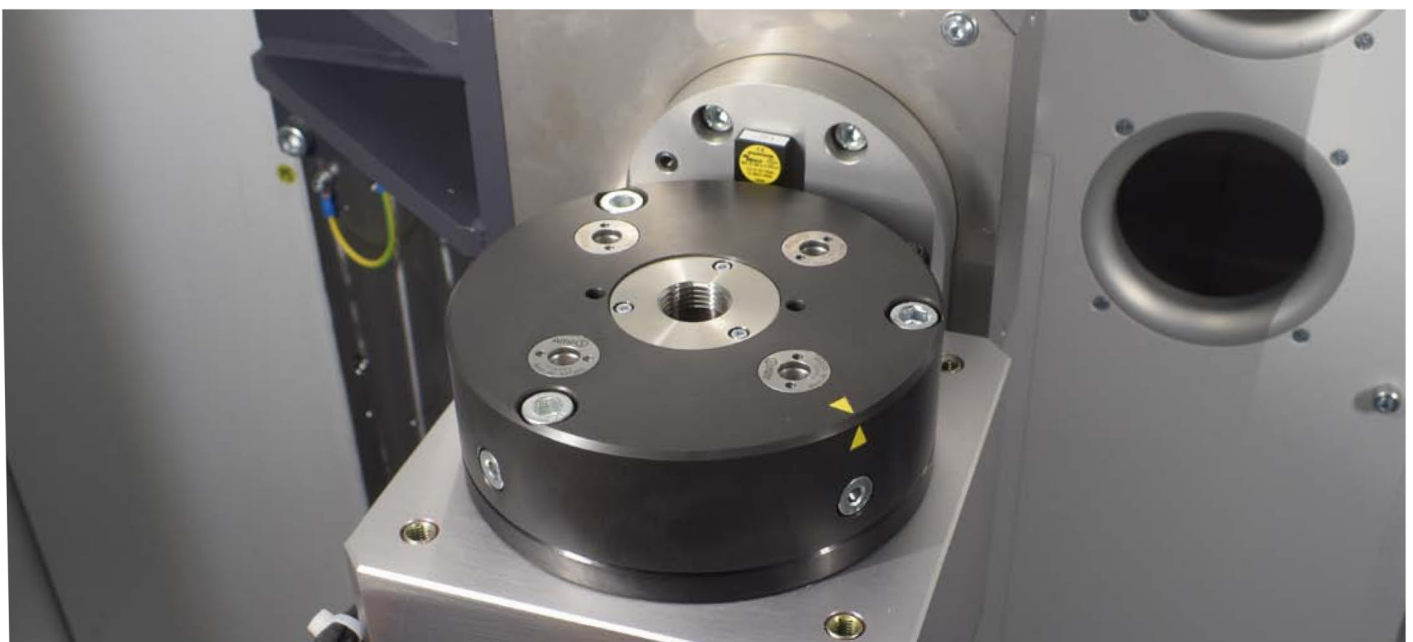
\* Bitte beachten Sie die Montageanleitung.

### Auf Anfrage:

- Einbauzeichnungen

### Maßtabelle:

Bestell-Nr.	Größe	ØD	ØDN	ØD2	G	H	HA	M	T	T1	T2
564839	SP140	15	7	12	M3	20,0	1,00	M13 x 0,5	3,5	-	19,00
427286	SP150	22	10	18	M5	38,5	2,05	M20 x 1,5	4,5	25	36,45



Technische Änderungen vorbehalten.