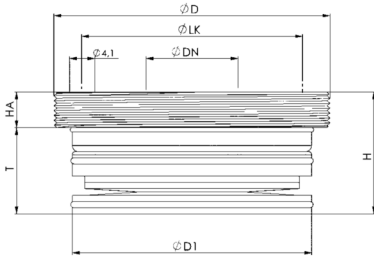
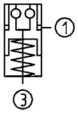


## Nr. 6370EARH

### Einbau-Spannmodul, Einschraubversion

Öffnen hydraulisch.  
Ausblaspung pneumatisch.  
Betriebsdruck Öffnen: min. 50 bar - max. 60 bar.  
Deckel und Kolben gehärtet.  
Wiederholgenauigkeit < 0,005 mm.



Bestell-Nr.	Größe	Einzugs-/Verschlusskraft bis [kN]	Haltekraft* [kN]	Ausblaspung	Gewicht [g]
305953	KH5	5	13	●	150

#### Anwendung:

Nullpunktspannsystem zum rüstzeitoptimierten Spannen bei der spanenden und spanlosen Bearbeitung. Bei geringem Platzbedarf und niedriger Bauhöhe.

#### Hinweis:

Das Einbau-Spannmodul hat hohe Halte-, Einzugs- und Verschlusskräfte. Dieses wird hydraulisch (1) geöffnet und durch Federkraft mechanisch verriegelt. Anschließende Abkopplung der Druckleitungen ist jederzeit möglich (Modul ist drucklos gespannt).

Als Auflagefläche dient die Einbau-Gehäuseoberfläche.

Das Spannmodul mit Ausblaspung hat zwei Anschlüsse: 1x hydr. Öffnen (1), 1x pneum. Ausblaspung und Auflagekontrolle (3). (Die pneumatische Ausblaspung und Auflagekontrolle kann optional angeschlossen werden.)

Passendes Montagewerkzeug ist unter der AMF-Bestell-Nr. 41046 erhältlich.

\* Bitte beachten Sie die Montageanleitung.

#### Auf Anfrage:

- Einbauzeichnungen

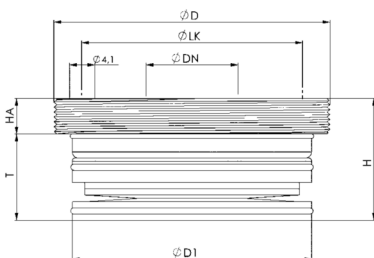
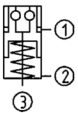
#### Maßtabelle:

Bestell-Nr.	Größe	ØD	ØDN	ØD1	H	HA	ØLK	T
305953	KH5	M45 x 1	15	39	19,8	5,8	36	14

## Nr. 6370EARL

### Einbau-Spannmodul, Einschraubversion

Öffnen pneumatisch.  
Ausblaspung pneumatisch.  
Betriebsdruck Öffnen: min. 8 bar - max. 12 bar.  
Betriebsdruck Nachspannen (Turbo): min. 5 bar - max. 6 bar.  
Deckel und Kolben gehärtet.  
Wiederholgenauigkeit < 0,005 mm.



Bestell-Nr.	Größe	Einzugs-/Verschlusskraft bis [kN]	Haltekraft* [kN]	Ausblaspung	Gewicht [g]
563900	KP5	1,5	13	●	150

#### Anwendung:

Nullpunktspannsystem zum rüstzeitoptimierten Spannen bei der spanenden und spanlosen Bearbeitung. Bei geringem Platzbedarf und niedriger Bauhöhe.

#### Hinweis:

Das Einbau-Spannmodul hat hohe Halte-, Einzugs- und Verschlusskräfte. Dieses wird pneumatisch (1) geöffnet und durch Federkraft mechanisch verriegelt. Zum Erreichen der angegebenen Einzugs- und Verschlusskräfte muss dieses kurzzeitig pneumatisch nachgespannt (Turbo) (2) werden.

Anschließende Abkopplung der Druckleitungen ist jederzeit möglich (Modul ist drucklos gespannt).

Als Auflagefläche dient die Einbau-Gehäuseoberfläche. Es wird der Einsatz des pneumatischen Druckbooster 6370ZVL empfohlen. Das Spannmodul mit Ausblaspung hat drei Anschlüsse: 1x pneum. Öffnen (1), 1x pneum. Nachspannen (Turbo) (2), 1x pneum. Ausblaspung und Auflagekontrolle (3). (Die pneumatische Ausblaspung und Auflagekontrolle kann optional angeschlossen werden.)

Passendes Montagewerkzeug ist unter der AMF-Bestell-Nr. 41046 erhältlich.

\* Bitte beachten Sie die Montageanleitung.

#### Auf Anfrage:

- Einbauzeichnungen

#### Maßtabelle:

Bestell-Nr.	Größe	ØD	ØDN	ØD1	H	HA	ØLK	T
563900	KP5	M45 x 1	15	39	19,8	5,8	36	14