

Nr. 6370ZR

Rohrverschraubungen, Messing

Für Rohre Außen-Ø 8 mm, Innen-Ø 4 mm.
Max. Betriebsdruck 100 bar.

Anwendung:

Verschraubungen zur Verrohrung von Aufbau-Spannmodulen und Flanschversionen.

Hinweis:

* Nr. 429936:

Nahtloses Hydraulik-Rohr, phosphatiert und geölt, ø 8x2 mm, Länge 2,0 m, aus Stahl (beruhigt vergossen), nach DIN 2391 C normalisierend blankgeglüht (NBK) nahtlos kaltgezogen.

Bestell-Nr.	Abb. Nr.	Anschluss	Gewicht [g]
320986	1	G1/4	80
305409	1	G1/8	44
321000	2	G1/4	31
305417	2	G1/8	23
321026	3	G1/4	95
305425	3	G1/8	60
321042	4	-	37
321067	5	-	56
427963	6	G1/8	16
429019	6	G1/4	44
429936	7	*	475



1)



2)



3)



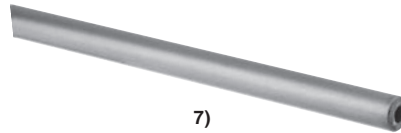
4)



5)



6)



7)

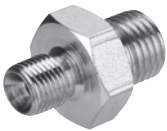


Nr. 6370ZRA

Adapter mit Außengewinde

Max. Betriebsdruck 350 bar.

Bestell-Nr.	ØD	G	G1	L	L1	L2	SW	Gewicht [g]
558045	4	G1/8	G1/8	25	10	10	14	14
558050	4	G1/8	G1/4	28	10	11	19	22



Ausführung:

Adapter mit Zoll-Außengewinde aus Stahl, verzinkt.

Anwendung:

Zum Adaptieren von hydraulischen Anschlusskomponenten für Nullpunktspannsysteme.

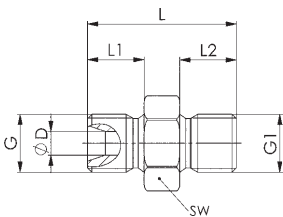
Hinweis:

Die Cu-Dichtringe sind nicht im Lieferumfang enthalten und sind separat zu bestellen.

Form A Dichtring Cu (Kupfer):

G1/8: Bestell-Nr. 69815

G1/4: Bestell-Nr. 69823

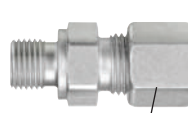


CU-Dichtung
69823

427856



427872



321000



Technische Änderungen vorbehalten.