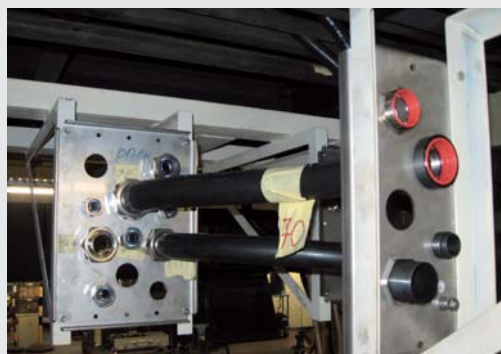


VERSCHRAUBUNGEN, IP 67, MESSING VERNICKELT



Anaconda Messing vernickelte Drehverschraubungen für Anaconda Sealtite

Anaconda Messing vernickelte Drehverschraubungen können mit allen Typen Anaconda Sealtite Kabelschutzschlauch verwendet werden, mit Ausnahme des Typs CNP. Diese Verschraubungen zeichnen sich durch einen besonderen Drehmechanismus aus, welcher Torsionkräfte ausgleichen kann und gleichzeitig eine einfachere Installation ermöglicht. Die Verschraubungen haben eine geflanschte Erdungshülse, welche eine sichere, ausreißfeste Verbindung zwischen Verschraubung und Kabelschutzschlauch garantiert. Alle Erdungshülsen sind Messing vernickelt, wasserdicht, IP 67 eingestuft und korrosionsbeständig.



Konstruktion : Messing vernickelte Verschraubungen, bestehend aus 4 Teilen (Gehäuse, Einschraubhülse, PA Klemmring und Überwurfmutter).

Material : Gehäuse, Überwurfmutter und Einschraubhülse sind Messing vernickelt. Der Klemmring ist aus PA6 Material. Der O-Ring ist aus NBR Gummi (schwarz für ISO und blau für Pg).

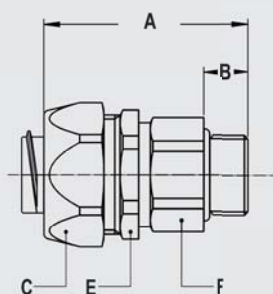
Temperaturbereich : -45 °C bis +105 °C Dauer-temperatur.

Schutzklasse : IP 67.

Farbe : Metallisch glänzend.



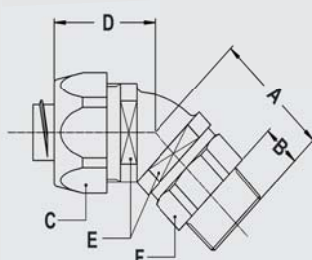
ISO drehbare, gerade Verschraubung, Aussengewinde, Messing-vernickelt, IP 67



Gewinde	Sealtite NW (Zoll)	Min. Innen Durchm. mm	Abmessungen in mm					Standard Verpack.	Artikel Nummer	Gewicht (Kg/100)
			A	B	C	D	E			
M16 x 1,5	5/16"	8,3	48	10	26	24	21	10	813.015.0	8,1
M16 x 1,5	3/8"	10,4	48	10	26	24	21	10	813.016.0	8,1
M20 x 1,5	3/8"	10,4	49	10	26	25	25	10	813.017.0	8,9
M20 x 1,5	1/2"	13,8	49	10	29	27	25	10	813.020.0	10,2
M25 x 1,5	3/4"	17,4	49	10	35	33	31	5	813.025.0	13,8
M32 x 1,5	1"	23,4	55	12	45	42	38	5	813.032.0	32,5
M40 x 1,5	1.1/4"	29,4	58	14	54	50	48	2	813.040.0	53,0
M50 x 1,5	1.1/2"	36,9	65	14	62	58	55	2	813.050.0	74,0
M63 x 1,5	2"	47,9	74	16	76	72	68	2	813.063.0	130,0



ISO 45° drehbare Winkel Verschraubung, Aussengewinde, Messing-vernickelt, IP 67



Gewinde	Sealtite NW (Zoll)	Min. Innen Durchm. (mm)	Abmessungen in mm						Standard Verpack.	Artikel Nummer	Gewicht (Kg/100)
			A	B	C	D	E	F			
M16 x 1,5	5/16"	8,3	34	10	26	28	22	21	10	813.415.0	9,9
M16 x 1,5	3/8"	10,4	34	10	26	28	22	21	10	813.416.0	9,5
M20 x 1,5	1/2"	13,8	34	10	29	30	27	25	10	813.420.0	13,5
M25 x 1,5	3/4"	17,4	37	10	35	32	33	31	5	813.425.0	21,5
M32 x 1,5	1"	23,4	41	12	45	37	42	38	5	813.432.0	36,5

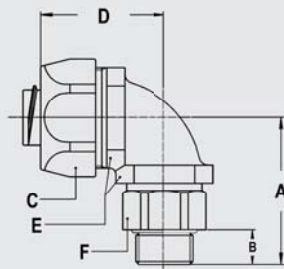
VERSCHRAUBUNGEN, IP 67, MESSING VERNICKELT



ISO 90° drehbare Verschraubung, Aussengewinde, Messing-vernickelt, IP 67



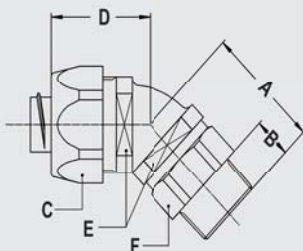
Gewinde	Sealtite NW (Zoll)	Min. Innen Durchm. (mm)	Abmessungen in mm						Standard Verpack.	Artikel Nummer	Gewicht (Kg/100)
			A	B	C	D	E	F			
M16 x 1,5	5/16"	8,3	39	10	26	35	22	22	10	813.915.0	11,2
M16 x 1,5	3/8"	10,4	39	10	26	35	22	22	10	813.916.0	10,8
M20 x 1,5	1/2"	13,8	39	10	29	37	27	25	10	813.920.0	13,2
M25 x 1,5	3/4"	17,4	46	10	35	44	33	31	5	813.925.0	22,8
M32 x 1,5	1"	23,4	55	12	45	55	42	38	5	813.932.0	41,4



NPT 45° drehbare Winkel Verschraubung, Aussengewinde, Messing-vernickelt, IP 67



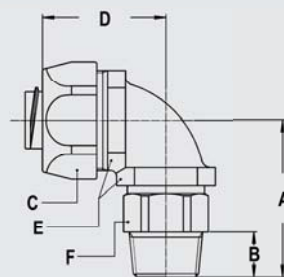
Gewinde	Sealtite NW (Zoll)	Min. Innen Durchm. (mm)	Abmessungen in mm						Standard Verpack.	Artikel Nummer	Gewicht (Kg/100)
			A	B	C	D	E	F			
NPT 1/2"	5/16"	8,3	36	12	26	28	22	22	10	819.411.0	11,9
NPT 1/2"	3/8"	10,4	36	12	26	28	22	22	10	819.412.0	11,5
NPT 1/2"	1/2"	13,8	36	12	29	30	27	25	10	819.416.0	14,0
NPT 3/4"	3/4"	17,4	39	12	35	32	33	31	5	819.420.0	22,0
NPT 1"	1"	23,4	42	13	45	37	42	38	5	819.426.0	37,0



NPT 90° drehbare Verschraubung, Aussengewinde, Messing-vernickelt, IP 67



Gewinde	Sealtite NW (Zoll)	Min. Innen Durchm. (mm)	Abmessungen in mm						Standard Verpack.	Artikel Nummer	Gewicht (Kg/100)
			A	B	C	D	E	F			
NPT 1/2"	5/16"	8,3	41	12	26	35	22	22	10	819.911.0	12,4
NPT 1/2"	3/8"	10,4	41	12	26	35	22	22	10	819.912.0	12,0
NPT 1/2"	1/2"	13,8	41	12	29	37	27	25	10	819.916.0	14,0
NPT 3/4"	3/4"	17,4	48	12	35	44	33	31	5	819.920.0	23,5
NPT 1"	1"	23,4	56	13	45	55	42	38	5	819.926.0	42,0



Allgemein
Inhalt
Anaconda
Multiflex
Anaconda
Multitite
Anaconda
Sealtite
Anaconda
Sealtite Spez.
Anaconda
Verschraub.