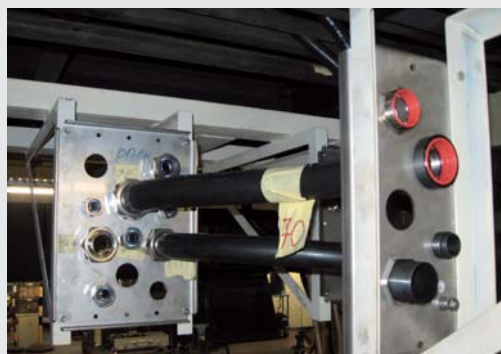


RACCORDI GIREVOLE, IP 67, OTTONE NICHELATO



Raccordi Anaconda girevoli in ottone nichelato, per guaine Anaconda

I raccordi Anaconda girevoli in ottone nichelato si possono utilizzare con tutti i tipi di guaine Anaconda Sealtite (ad eccezione del tipo CNP). Dispongono di un meccanismo girevole speciale che elimina la tensione di coppia sull' interfaccia guaina raccordo, favorendo una facile installazione. Presentano una virola in ottone nichelato tornita, sono resistenti alla corrosione ed hanno un grado di impermeabilità IP65 e IP67.



Materiali e composizione:

Composizione: Il raccordo in ottone nichelato è formato di 4 parti: dado di bloccaggio, anello di tenuta, virola e corpo del raccordo.

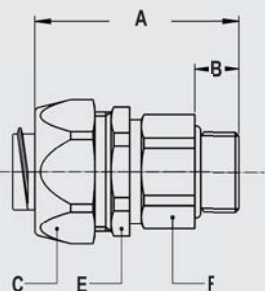
Materiale: Il dado di bloccaggio, la virola ed il corpo del raccordo sono in ottone nichelato, l'anello di tenuta in PA6. Gli O-ring sono in gomma NBR ed hanno colore nero per i raccordi con filetto ISO.

Temperatura di esercizio: Continua da -45°C a +105 °C. per Anaconda Sealtite;

Grado di impermeabilità: IP 67 (stagno alla polvere ed impermeabile ai liquidi).



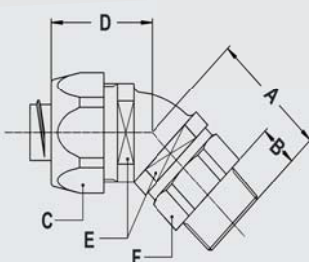
Raccordo ISO maschio diritto girevole in ottone nichelato



Filetto NPT	Sealtite Ø (DN)	Passaggio utile (mm)	Dimensioni in mm						Confezione standard	Codice articolo	Peso (Kg/100)
			A	B	C	E	F				
M16 x 1,5	5/16"	8,3	48	10	26	24	21	10	813.015.0	8,1	
M16 x 1,5	3/8"	10,4	48	10	26	24	21	10	813.016.0	8,1	
M20 x 1,5	3/8"	10,4	49	10	26	25	25	10	813.017.0	8,9	
M20 x 1,5	1/2"	13,8	49	10	29	27	25	10	813.020.0	10,2	
M25 x 1,5	3/4"	17,4	49	10	35	33	31	5	813.025.0	13,8	
M32 x 1,5	1"	23,4	55	12	45	42	38	5	813.032.0	32,5	
M40 x 1,5	1.1/4"	29,4	58	14	54	50	48	2	813.040.0	53,0	
M50 x 1,5	1.1/2"	36,9	65	14	62	58	55	2	813.050.0	74,0	
M63 x 1,5	2"	47,9	74	16	76	72	68	2	813.063.0	130,0	

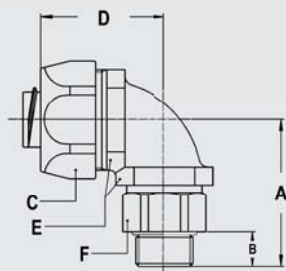


Raccordo ISO maschio 45° girevole in ottone nichelato



Filetto ISO	Sealtite Ø (DN)	Passaggio utile (mm)	Dimensioni in mm						Confezione standard	Codice articolo	Peso (Kg/100)
			A	B	C	D	E	F			
M16 x 1,5	5/16"	8,3	34	10	26	28	22	21	10	813.415.0	9,9
M16 x 1,5	3/8"	10,4	34	10	26	28	22	21	10	813.416.0	9,5
M20 x 1,5	1/2"	13,8	34	10	29	30	27	25	10	813.420.0	13,5
M25 x 1,5	3/4"	17,4	37	10	35	32	33	31	5	813.425.0	21,5
M32 x 1,5	1"	23,4	41	12	45	37	42	38	5	813.432.0	36,5

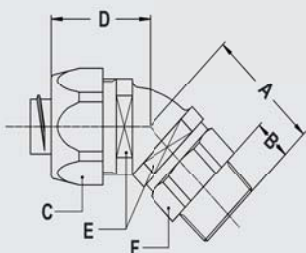
RACCORDI GIREVOLE, IP 67, OTTONE NICHELATO



Raccordo ISO maschio 90° girevole in ottone nichelato



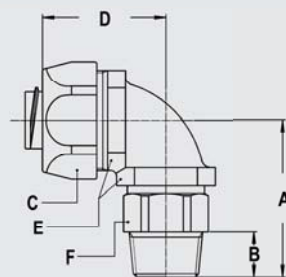
Filetto ISO	Sealtite Ø (DN)	Passaggio utile (mm)	Dimensioni in mm						Confezione standard	Codice articolo	Peso (Kg/100)
			A	B	C	D	E	F			
M16 x 1,5	5/16"	8,3	39	10	26	35	22	22	10	813.915.0	11,2
M16 x 1,5	3/8"	10,4	39	10	26	35	22	22	10	813.916.0	10,8
M20 x 1,5	1/2"	13,8	39	10	29	37	27	25	10	813.920.0	13,2
M25 x 1,5	3/4"	17,4	46	10	35	44	33	31	5	813.925.0	22,8
M32 x 1,5	1"	23,4	55	12	45	55	42	38	5	813.932.0	41,4



Raccordo NPT maschio 45° girevole in ottone nichelato



Filetto NPT	Sealtite Ø (DN)	Passaggio utile (mm)	Dimensioni in mm						Confezione standard	Codice articolo	Peso (Kg/100)
			A	B	C	D	E	F			
NPT 1/2"	5/16"	8,3	36	12	26	28	22	22	10	819.411.0	11,9
NPT 1/2"	3/8"	10,4	36	12	26	28	22	22	10	819.412.0	11,5
NPT 1/2"	1/2"	13,8	36	12	29	30	27	25	10	819.416.0	14,0
NPT 3/4"	3/4"	17,4	39	12	35	32	33	31	5	819.420.0	22,0
NPT 1"	1"	23,4	42	13	45	37	42	38	5	819.426.0	37,0



Raccordo NPT maschio 90° girevole in ottone nichelato



Filetto NPT	Sealtite Ø (DN)	Passaggio utile (mm)	Dimensioni in mm						Confezione standard	Codice articolo	Peso (Kg/100)
			A	B	C	D	E	F			
NPT 1/2"	5/16"	8,3	41	12	26	35	22	22	10	819.911.0	12,4
NPT 1/2"	3/8"	10,4	41	12	26	35	22	22	10	819.912.0	12,0
NPT 1/2"	1/2"	13,8	41	12	29	37	27	25	10	819.916.0	14,0
NPT 3/4"	3/4"	17,4	48	12	35	44	33	31	5	819.920.0	23,5
NPT 1"	1"	23,4	56	13	45	55	42	38	5	819.926.0	42,0

Generale
Indice
Anaconda
Multiflex
Anaconda
Multitite
Anaconda
Sealtite
Anaconda
Sealtite Spec.
Anaconda
Raccordi