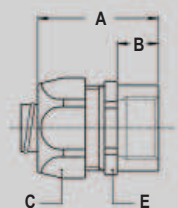


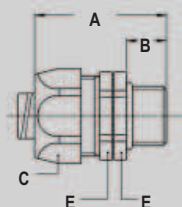
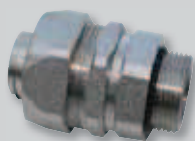
Pg gerade Verschraubung, Innengewinde, Messing-vernickelt.



Gewinde	Sealtite	Min. Innen Durchm. (mm)	Abmessungen in mm					Standard Verpackung	Artikel Nummer	Gewicht (Kg/100)
			A	B	C	D	E			
Pg 11	5/16"	8,3	35	12	26	-	24	50	810.312.1*	5,0
Pg 13,5	5/16"	8,3	35	12	26	-	24	50	810.314.1*	5,0
Pg 11	3/8"	10,2	35	12	26	-	24	50	810.311.1	5,0
Pg 13,5	3/8"	10,2	35	12	26	-	24	50	810.313.1	5,0
Pg 16	1/2"	13,9	37	13	29	-	27	50	810.316.1	6,3
Pg 21	3/4"	18,5	40	15	35	-	33	25	810.321.1	9,3
Pg 29	1"	23,8	46	15	45	-	43	10	810.329.1	20,7
Pg 36	1.1/4"	31,8	52	16	54	-	52	5	810.336.1	29,3
Pg 42	1.1/2"	36,8	56	18	63	-	60	5	810.342.1	43,2
Pg 48	2"	47,8	66	20	77	-	74	4	810.348.1	74,8

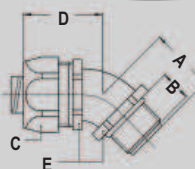
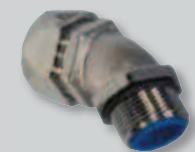
* Verschraubungen für 5/16" Schlauch ohne UL/CSA Zulassung.

Pg drehbare, gerade Verschraubung, Aussengewinde, Messing-vernickelt.



Gewinde	Sealtite	Min. Innen Durchm. (mm)	Abmessungen in mm					Standard Verpackung	Artikel Nummer	Gewicht (Kg/100)
			A	B	C	D	E			
Pg 11	5/16"	8,3	41	12	26	-	24	50	811.012.1	6,8
Pg 11	3/8"	10,2	41	12	26	-	24	50	811.011.1	6,8
Pg 16	1/2"	13,9	43	13	29	-	27	50	811.016.1	8,8
Pg 21	3/4"	18,5	48	15	35	-	33	25	811.021.1	13,6
Pg 29	1"	23,8	54	15	45	-	43	10	811.029.1	27,4

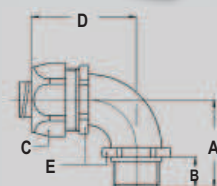
Pg 45° Winkel Verschraubung, Aussengewinde, Messing-vernickelt.



Gewinde	Sealtite	Min. Innen Durchm. (mm)	Abmessungen in mm					Standard Verpackung	Artikel Nummer	Gewicht (Kg/100)
			A	B	C	D	E			
Pg 11	5/16"	8,3	23	12	26	33	22	50	810.412.1*	8,1
Pg 13,5	5/16"	8,3	23	12	26	33	22	50	810.414.1*	8,1
Pg 11	3/8"	10,2	23	12	26	33	22	50	810.411.1	8,1
Pg 13,5	3/8"	10,2	23	12	26	33	22	50	810.413.1	8,1
Pg 16	1/2"	13,9	25	13	29	33	27	50	810.416.1	11,6
Pg 21	3/4"	18,5	30	15	35	36	33	25	810.421.1	15,3
Pg 29	1"	23,8	34	15	45	46	42	10	810.429.1	31,5
Pg 36	1.1/4"	31,8	39	16	54	54	51	5	810.436.1	53,2
Pg 42	1.1/2"	36,8	45	18	63	59	60	5	810.442.1	78,5
Pg 48	2"	47,8	53	20	77	71	74	4	810.448.1	132,0

* Verschraubungen für 5/16" Schlauch ohne UL/CSA Zulassung.

Pg 90° Winkel Verschraubung, Aussengewinde, Messing-vernickelt.



Gewinde	Sealtite	Min. Innen Durchm. (mm)	Abmessungen in mm					Standard Verpackung	Artikel Nummer	Gewicht (Kg/100)
			A	B	C	D	E			
Pg 11	5/16"	8,3	32	12	26	42	22	50	810.912.1*	8,9
Pg 13,5	5/16"	8,3	32	12	26	42	22	50	810.914.1*	8,9
Pg 11	3/8"	10,2	32	12	26	42	22	50	810.911.1	8,9
Pg 13,5	3/8"	10,2	32	12	26	42	22	50	810.913.1	8,9
Pg 16	1/2"	13,9	36	13	29	43	27	50	810.916.1	15,3
Pg 21	3/4"	18,5	43	15	35	48	33	25	810.921.1	21,6
Pg 29	1"	23,8	48	15	45	59	42	10	810.929.1	35,3
Pg 36	1.1/4"	31,8	57	16	54	68	51	5	810.936.1	62,5
Pg 42	1.1/2"	36,8	63	18	63	78	60	5	810.942.1	88,1
Pg 48	2"	47,8	74	20	77	96	74	4	810.948.1	141,9

* Verschraubungen für 5/16" Schlauch ohne UL/CSA Zulassung.

ANACONDA
VERSCHRAU-
BUNGEN

VERSCHRAU-
BUNGEN FÜR
SEALTITE
IP 67