

## Anaconda Edelstahl-Verschraubungen für Anaconda Sealtite.

Die Anaconda Edelstahlverschraubungen können auf allen Typen Anaconda Sealtite® (mit Ausnahme von CNP) montiert werden. Diese Verschraubungen sind in AISI-303 und AISI-316 erhältlich und bieten eine sehr hohe Korrosionsbeständigkeit. Die Anaconda Edelstahlverschraubungen werden bevorzugt montiert in der Offshore-Technik, Wasserwirtschaft, Chemische Industrie und Lebensmittelindustrie. Wegen der UL und CSA Prüfzeichen sind die Verschraubungen auch für den Export außerhalb von Europa geeignet.

**Konstruktion:** Edelstahlverschraubung (AISI-303), besteht aus 4 Teilen (Gehäuse, Einschraubhülse, PA Klemmring und Überwurfmutter).

**Material:** Überwurfmutter und Gehäuse sind aus Edelstahl

(AISI-303), die Einschraubhülse ist Messing vernickelt. Klemmring und Farbhülse sind aus PA6 (rot ist ISO Metrisch, blau ist PG und weiß ist NPT).

**Spezial Prüfzeichen:** UL-514B und CSA C 22.2 (kombiniert UL/CSA File # E 234207).

Die Anwendung ist geeignet für gefährliche Umgebungen nach der NEC 501-4B Class I, Division 2; Class II, Division 1 und 2; Class III, Division 1 und 2.

**Temperaturbereich:** -45 °C bis +105 °C Dauertemperatur (Kabel-Schlauchverschraubungen sind von -40°C bis +100°C).

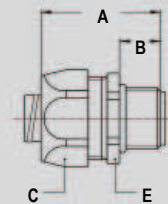
**Schutzklasse:** IP 67 (staubdicht, wasserdicht), mit Kabel-Schlauchverschraubungen ist IP 68 an dem Anschlußgehäuse gewährleistet.

**Farbe:** Metall glänzend.

ANACONDA  
SEALTITE®  
SPEZIAL

VERSCHRAUBUNGEN FÜR  
SEALTITE  
IP 67

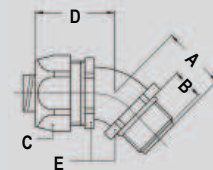
### ISO gerade Verschraubung, Aussengewinde, Edelstahl AISI-303.



Gewinde	Sealtite NW (Zoll)	Min. Innen Durchm. (mm)	Abmessungen in mm					Standard Verpackung	Artikel Nummer	Gewicht (Kg/100)
			A	B	C	D	E			
M16 x 1,5	5/16"	8,3	35	12	27	-	24	10	812.015.9*	5,5
M20 x 1,5	5/16"	8,3	36	13	27	-	24	10	812.014.9*	5,2
M16 x 1,5	3/8"	10,2	35	12	27	-	24	10	812.016.9	5,2
M20 x 1,5	3/8"	10,2	36	13	27	-	24	10	812.017.9	5,5
M20 x 1,5	1/2"	13,9	37	13	30	-	27	10	812.020.9	6,4
M25 x 1,5	3/4"	18,5	40	15	36	-	36	5	812.025.9	8,5
M32 x 1,5	1"	23,8	46	15	46	-	46	5	812.032.9	18,9
M40 x 1,5	1.1/4"	31,8	52	16	54	-	52	2	812.040.9	30,1
M50 x 1,5	1.1/2"	36,8	56	18	63	-	60	2	812.050.9	45,7

\* Verschraubungen für 5/16" Schlauch ohne UL/CSA Zulassung.

### ISO 45° Winkel Verschraubung, Aussengewinde, Edelstahl AISI-303.



Gewinde	Sealtite NW (Zoll)	Min. Innen Durchm. (mm)	Abmessungen in mm					Standard Verpackung	Artikel Nummer	Gewicht (Kg/100)
			A	B	C	D	E			
M16 x 1,5	5/16"	8,3	23	12	27	33	22	10	812.415.9*	8,0
M20 x 1,5	5/16"	8,3	24	13	27	33	22	10	812.414.9*	7,9
M16 x 1,5	3/8"	10,2	23	12	27	33	22	10	812.416.9	7,9
M20 x 1,5	3/8"	10,2	24	13	27	33	22	10	812.417.9	8,0
M20 x 1,5	1/2"	13,9	25	13	30	33	27	10	812.420.9	11,3
M25 x 1,5	3/4"	18,5	30	15	36	36	33	5	812.425.9	14,7

\* Verschraubungen für 5/16" Schlauch ohne UL/CSA Zulassung.