

# GUAINA ANACONDA MULTIFLEX TIPO SL



Square locked

## Flessibile e molto robusta

La guaina SL è in pratica l'anima interna nuda delle famose guaine Anacoda Sealtite. Per la sua costruzione è stato scelto uno spesso lamierino di acciaio galvanizzato di alta qualità, che ne determina una resistenza meccanica molto elevata. Per tanto la SL, pur essendo a semplice aggraffatura, oltre ad essere flessibile ha la stessa robustezza di una guaina a doppia aggraffatura. Sottoposta inoltre a forze di torsione, le sue spire non si sgraffano come avviene per guaine di minor pregio. Tale guaina viene usata, tra gli altri campi, in macchine utensili con presenza di schegge metalliche e trucioli incandescenti, in acciaierie e fonderie, per la protezione da roditori, nel settore ferroviario e ovunque vi sia la necessità di proteggere cavi elettrici con guaine metalliche robuste non rivestite.

### Materiali e struttura:

**Struttura:** Acciaio zincato, aggraffatura semplice tipo "square locked".  
**Temperatura di esercizio:** da -55 °C a +300 °C.  
**Colore:** Metallico.



**Classificazione conforme NEN-EN-IEC 61386:**  
**Resistenza compressione:** Classe 4, Pesante (1250 N).  
**Resistenza impatto:** Classe 4, Pesante (6 J).  
**Resistenza trazione:** Classe 4, Pesante (1000 N).  
**Classe di impermeabilità:** IP 40.

SL	Diametro		Raggio curvatura		Scatola standard		Scatola piccola		Bobina		Peso (Kg/m)
	Misure (Inch)	Interno (mm)	Esterno (mm)	Statico (mm)	Dinamico (mm)	Metri	Codice Art.	Metri	Codice Art.	Metri	
5/16"	10,1	12,8	50	65	30	107.010.2	-	-	-	-	0,14
3/8"	12,6	15,5	60	85	30	107.012.2	-	-	-	-	0,24
1/2"	16,0	18,9	75	110	30	107.016.2	-	-	-	-	0,26
3/4"	21,0	23,9	90	140	30	107.020.2	-	-	-	-	0,41
1"	26,5	30,0	120	170	30	107.026.2	-	-	-	-	0,55
1.1/4"	35,1	38,7	135	215	30	107.035.2	-	-	-	-	0,63

\* Per misure di 1.1/2" e maggiori si consiglia l'uso delle guaine a doppia aggraffatura tipo UIG (vedi pagina 1-28).  
 \* A richiesta le guaine SL si possono ordinare in matasse di produzione con lunghezze variabili (codici 107.xxx.0).

I raccordi per le guaine Multiflex SL sono illustrati da pag. 1-12 a pag. 1-17.



Multiflex	1/4"	5/16"	3/8"	1/2"	3/4"	1"	1 1/4"	1 1/2"	2"	2 1/2"	3"	4"
ISO	M12-M16	M16-M20	M16-M20	M20	M25	M32	M40	M50	M63	M75	M90	M105
Pg	7	9 - 11	11 - 13,5	16	21	29	36	42	48	-	-	-
NPT	-	-	1/2"	1/2"	3/4"	1"	1 1/4"	1 1/2"	2"	2 1/2"	3"	4"

# RACCORDI COMPACT PER SL/SLI, IP 40, OTTONE NICHELATO



## Raccordi Anaconda serie "compact", in ottone nichelato, per guaine Multiflex SL / SLI/ SLI-316

Tutti i raccordi Anaconda in ottone nichelato per guaine Sealtite della serie compact illustrati nel capitolo 5, si possono utilizzare anche per le guaine Multiflex SL / SLI / SLI-316, sostituendo l'anello di serraggio standard in poliammide contenuto al loro interno, con l'anello adattatore metallico sotto illustrato. Grazie all'alta qualità dell'ottone nichelato di cui sono formati, offrono una eccellente resistenza alla corrosione, oltre ad avere un'ottima estetica. In confronto con i raccordi Anaconda standard, la serie compact presenta un design più compatto con dimensioni più ridotte, un peso più leggero ed un filetto più corto.

**Composizione:** Il raccordo in ottone nichelato è formato di 4 parti:

dado di bloccaggio, anello di tenuta, virola e corpo del raccordo.

**Materiale:** dado di bloccaggio, anello di tenuta, e corpo del raccordo in ottone nichelato, virola in acciaio zincato. O-ring in NBR (di colore nero per filetto ISO e blu per Pg)

**Temperatura di esercizio:** Continua da -55°C a +260°C.

**Classe di impermeabilità:** IP 40.

**Colore:** Metallico.

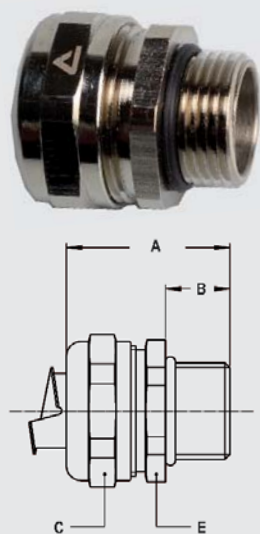


### Anello adattatore di tenuta in ottone nichelato per guaine tipo SL / SLI



Filetto	SL / SLI Misure (Inch)	Passaggio utile (mm)	Per raccordi filetto			Confezione standard	Codice articolo	Peso (Kg/100)
			ISO	Pg	NPT			
-	5/16"	-	M16 x 1,5	Pg 9	1/2" NPT	10	817.210.6	0,6
-	3/8"	-	M16 x 1,5	Pg 11	1/2" NPT	10	817.213.6	0,6
-	1/2"	-	M20 x 1,5	Pg 16	1/2" NPT	10	817.216.6	0,6
-	3/4"	-	M25 x 1,5	Pg 21	3/4" NPT	5	817.220.6	1,0
-	1"	-	M32 x 1,5	Pg 29	1" NPT	5	817.226.6	1,2
-	1.1/4"	-	M40 x 1,5	Pg 36	1.1/4" NPT	2	817.235.6	2,0

Gli anelli adattatori per guaine SL/SLI sopra menzionati si possono utilizzare con tutti i tipi di raccordi compact illustrati nel capitolo 5



### Raccordo compact ISO maschio diritto fisso in ottone nichelato (incluso adattatore per SL/SLI)

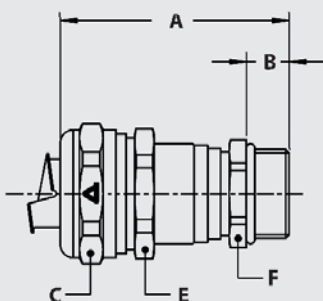


Filetto	SL / SLI Misure (Inch)	Passaggio utile (mm)	Dimensioni in mm					Confezione standard	Codice articolo	Peso (Kg/100)
			A	B	C	D	E			
M16 x 1,5	5/16"	8,3	31	10	26	-	24	10	712.015.6	6,1
M20 x 1,5	5/16"	8,3	31	10	26	-	24	10	712.014.6	6,2
M16 x 1,5	3/8"	11,0	31	10	26	-	24	10	712.016.6	4,5
M20 x 1,5	3/8"	11,0	31	10	26	-	24	10	712.017.6	4,6
M20 x 1,5	1/2"	14,5	32	10	29	-	27	10	712.020.6	5,0
M25 x 1,5	3/4"	19,4	33	10	35	-	33	5	712.025.6	7,6
M32 x 1,5	1"	24,7	36	12	45	-	42	5	712.032.6	12,9
M40 x 1,5	1.1/4"	33,3	40	13	53	-	50	2	712.040.6	18,0

# RACCORDI COMPACT PER SL/SLI, IP 40, OTTONE NICHELATO



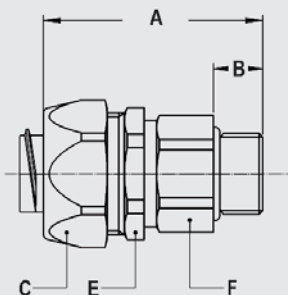
Raccordo-pressacavo ISO maschio diritto in ottone nichelato  
(incluso adattatore per SL/SLI)



Filetto ISO	SL / SLI Misure (Inch)	Ø Cavo min-max (mm)	Dimensioni in mm					Confezione standard	Codice articolo	Peso (Kg/100)
			A	B	C	E	F			
M16 x 1,5	5/16"	4,0 - 8,3	50	10	26	24	18	10	712.715.6	9,0
M20 x 1,5	5/16"	4,0 - 8,3	50	10	26	24	22	10	712.714.6	9,6
M16 x 1,5	3/8"	4,0 - 9,5	50	10	26	24	18	10	712.716.6	7,4
M20 x 1,5	3/8"	4,0 - 9,5	50	10	26	24	22	10	712.717.6	8,0
M20 x 1,5	1/2"	6,0 - 13,0	53	10	29	27	22	10	712.720.6	8,2
M25 x 1,5	1/2"	6,0 - 13,0	54	10	29	27	27	5	712.722.6	9,6
M25 x 1,5	3/4"	10,0 - 18,0	56	10	35	33	27	5	712.725.6	12,7
M32 x 1,5	3/4"	10,0 - 18,0	58	12	35	33	35	5	712.728.6	16,0
M32 x 1,5	1"	16,0 - 24,7	61	12	45	42	35	5	712.732.6	21,5
M40 x 1,5	1"	16,0 - 24,7	63	13	45	42	43	2	712.735.6	25,7
M40 x 1,5	1.1/4"	22,0 - 32,0	69	13	53	50	43	2	712.740.6	30,6



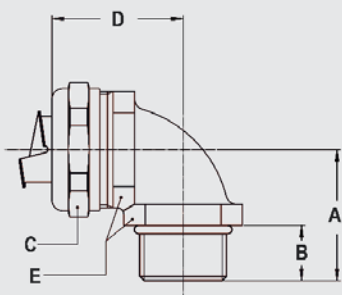
Raccordo ISO maschio diritto girevole in ottone nichelato  
(incluso adattatore per SL/SLI)



Filetto ISO	SL / SLI Misure (Inch)	Passaggio utile (mm)	Dimensioni in mm					Confezione standard	Codice articolo	Peso (Kg/100)
			A	B	C	D	E			
M16 x 1,5	5/16"	8,3	48	10	26	24	21	10	813.015.6	10,3
M16 x 1,5	3/8"	10,4	48	10	26	24	21	10	813.016.6	8,7
M20 x 1,5	1/2"	13,9	49	10	29	27	25	10	813.020.6	10,8
M25 x 1,5	3/4"	17,4	49	10	35	33	31	5	813.025.6	14,8
M32 x 1,5	1"	23,4	55	12	45	42	38	5	813.032.6	33,7
M40 x 1,5	1.1/4"	29,4	58	14	54	50	48	2	813.040.6	55,0



Raccordo compact ISO maschio fisso 90° in ottone nichelato  
(incluso adattatore per SL/SLI)



Filetto ISO	SL / SLI Misure (Inch)	Passaggio utile (mm)	Dimensioni in mm					Confezione standard	Codice articolo	Peso (Kg/100)
			A	B	C	D	E			
M16 x 1,5	5/16"	8,3	26	10	26	31	22	10	712.915.6	8,8
M20 x 1,5	5/16"	8,3	26	10	26	32	24	10	712.914.6	10,1
M16 x 1,5	3/8"	11,0	26	10	26	31	22	10	712.916.6	7,2
M20 x 1,5	3/8"	11,0	26	10	26	32	24	10	712.917.6	8,5
M20 x 1,5	1/2"	14,5	28	10	29	34	27	10	712.920.6	9,8
M25 x 1,5	3/4"	19,4	32	10	35	40	33	5	712.925.6	17,2
M32 x 1,5	1"	24,7	40	12	45	49	42	5	712.932.6	29,0
M40 x 1,5	1.1/4"	33,3	46	13	53	53	52	2	712.940.6	42,1

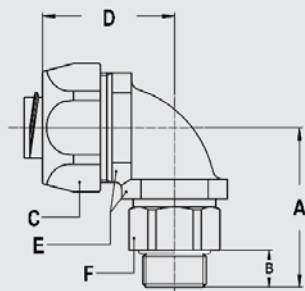
# RACCORDI COMPACT PER SL/SLI, IP 40, OTTONE NICHELATO



Raccordo ISO maschio 90° girevole in ottone nichelato  
(incluso adattatore per SL/SLI)



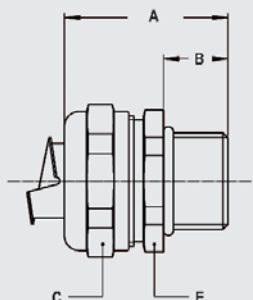
Filetto ISO	SL / SLI Misure (Inch)	Passaggio utile (mm)	Dimensioni in mm						Confezione standard	Codice articolo	Peso (Kg/100)
			A	B	C	D	E	F			
M16 x 1,5	5/16"	8,3	39	10	26	35	22	21	10	813.915.6	13,0
M16 x 1,5	3/8"	10,4	39	10	26	35	22	21	10	813.916.6	11,4
M20 x 1,5	1/2"	13,9	39	10	29	37	27	25	10	813.920.6	13,8
M25 x 1,5	3/4"	17,4	46	10	35	44	33	31	5	813.925.6	23,8
M32 x 1,5	1"	23,4	55	12	45	55	42	38	5	813.932.6	42,6



Raccordo compact Pg maschio diritto fisso in ottone nichelato  
(incluso adattatore per SL/SLI)



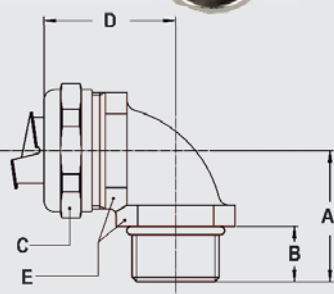
Filetto Pg	SL / SLI Misure (Inch)	Passaggio utile (mm)	Dimensioni in mm					Confezione standard	Codice articolo	Peso (Kg/100)
			A	B	C	D	E			
Pg 11	5/16"	8,3	31	10	26	-	24	10	710.012.6	6,2
Pg 13,5	5/16"	8,3	31	10	26	-	24	10	710.014.6	6,4
Pg 11	3/8"	11,0	31	10	26	-	24	10	710.011.6	4,6
Pg 13,5	3/8"	11,0	31	10	26	-	24	10	710.013.6	4,8
Pg 16	1/2"	14,5	32	10	29	-	27	10	710.016.6	5,1
Pg 21	3/4"	19,4	33	10	35	-	33	5	710.021.6	7,5
Pg 29	1"	24,7	36	12	45	-	44	5	710.029.6	13,4
Pg 36	1.1/4"	33,3	40	13	53	-	52	2	710.036.6	18,4



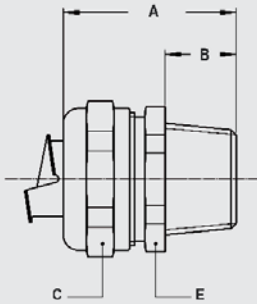
Raccordo compact Pg maschio fisso 90° in ottone nichelato  
(incluso adattatore per SL/SLI)



Filetto Pg	SL / SLI Misure (Inch)	Passaggio utile (mm)	Dimensioni in mm					Confezione standard	Codice articolo	Peso (Kg/100)
			A	B	C	D	E			
Pg 11	5/16"	8,3	26	10	26	32	24	10	710.912.6	9,9
Pg 13,5	5/16"	8,3	26	10	26	32	24	10	710.914.6	10,2
Pg 11	3/8"	11,0	26	10	26	32	24	10	710.911.6	8,3
Pg 13,5	3/8"	11,0	26	10	26	32	24	10	710.913.6	8,6
Pg 16	1/2"	14,5	28	10	29	34	27	10	710.916.6	9,8
Pg 21	3/4"	19,4	32	10	35	40	33	5	710.921.6	16,7
Pg 29	1"	24,7	40	12	45	49	42	5	710.929.6	29,8
Pg 36	1.1/4"	33,3	46	13	53	53	52	2	710.936.6	42,1



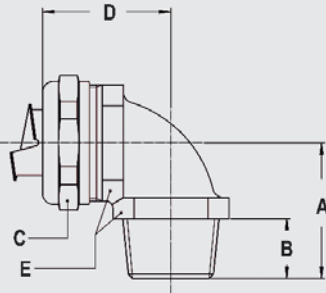
# RACCORDI COMPACT PER SL/SLI, IP 40, OTTONE NICHELATO



Raccordo compact NPT maschio diritto fisso in ottone nichelato (incluso adattatore per SL/SLI)



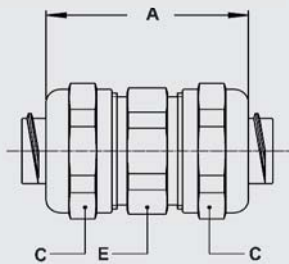
Filetto NPT	SL / SLI Misure (Inch)	Passaggio utile (mm)	Dimensioni in mm					Confezione standard	Codice articolo	Peso (Kg/100)
			A	B	C	D	E			
NPT 1/2"	3/8"	11,0	35	14	26	-	24	10	714.012.6	5,4
NPT 1/2"	1/2"	14,5	36	14	29	-	27	10	714.016.6	5,6
NPT 3/4"	3/4"	19,4	37	14	35	-	33	5	714.020.6	8,0
NPT 1"	1"	24,7	40	16	45	-	42	5	714.026.6	13,8
NPT 1.1/4"	1.1/4"	33,3	43	16	53	-	50	2	714.035.6	18,8



Raccordo compact NPT fisso maschio 90° in ottone nichelato (incluso adattatore per SL/SLI)



Filetto NPT	SL / SLI Misure (Inch)	Passaggio utile (mm)	Dimensioni in mm					Confezione standard	Codice articolo	Peso (Kg/100)
			A	B	C	D	E			
NPT 1/2"	3/8"	11,0	30	14	26	32	24	10	714.912.6	8,8
NPT 1/2"	1/2"	14,5	32	14	29	34	27	10	714.916.6	10,2
NPT 3/4"	3/4"	19,4	36	14	35	40	33	5	714.920.6	17,7
NPT 1"	1"	24,7	44	16	45	49	42	5	714.926.6	29,5
NPT 1.1/4"	1.1/4"	33,3	49	16	53	53	52	2	714.935.6	43,4



Nipplo per collegare due spezzoni di guaina SL/SLI in ottone nichelato (incluso adattatore per SL/SLI)



Filetto	SL / SLI Misure (Inch)	Passaggio utile (mm)	Dimensioni in mm					Confezione standard	Codice articolo	Peso (Kg/100)
			A	B	C	D	E			
5/16"	5/16"	8,3	41	-	26	-	24	10	784.010.6	11,8
3/8"	3/8"	10,4	41	-	26	-	24	10	784.012.6	8,6
1/2"	1/2"	13,9	45	-	29	-	24	10	784.016.6	10,0
3/4"	3/4"	18,5	48	-	35	-	33	5	784.020.6	15,0
1"	1"	23,8	53	-	45	-	44	5	784.026.6	27,6
1.1/4"	1.1/4"	31,9	58	-	53	-	50	2	784.035.6	36,6

Indice generale  
Anaconda  
Multiflex