

# ANACONDA MULTIFLEX SCHUTZSCHLAUCH TYP SL



## Flexibel, einfache und schnelle Montage

Der SL Typ ist hergestellt aus wendelgewickeltem, galvanisiertem Stahl. Die Anwendung erfolgt wenn ein mechan. Schutz benötigt wird, er ist aber nicht flüssigkeitsdicht. Das Anwendungsgebiet ist die Aluminium- und Stahlindustrie, Maschinen- und Apparatebauer als auch die Alarmanlagenbauer. Der SL ist sehr gut geeignet um Kabel vor Metallspänen und Nagetieren zu schützen.



Einhakprofil

### Material und Konstruktion:

**Konstruktion** : verzinktes Stahlband, Einhakprofil.

**Temperaturbereich** : -55 °C bis + 300 °C.

**Farbe** : Metallisch.



### Klassifizierung, nach NEN-EN-IEC 61386:

**Druckfestigkeit** : Klasse 4, Schwer (1250 N).

**Schlagfestigkeit** : Klasse 4, Schwer (6 J).

**Zugfestigkeit** : Klasse 4, Schwer (1000 N).

**Schutzklasse** : IP 40.

SL	Durchmesser		Biegeradius (cl)		Kleine Kartonrolle		Standard Kartonrolle		Spezielle Kartonrolle		Gewicht (Kg/m)
	Innen	Außen	Statisch	Dynamisch	Meter	Artikel Nr.	Meter	Artikel Nr.	Meter	Artikel Nr.	
NW (Zoll)	(mm)	(mm)	(mm)	(mm)							
5/16"	10,1	12,8	50	65	30	107.010.2	-	-	-	-	0,14
3/8"	12,6	15,5	60	85	30	107.012.2	-	-	-	-	0,24
1/2"	16,0	18,9	75	110	30	107.016.2	-	-	-	-	0,26
3/4"	21,0	23,9	90	140	30	107.020.2	-	-	-	-	0,41
1"	26,5	30,0	120	170	30	107.026.2	-	-	-	-	0,55
1.1/4"	35,1	38,7	135	215	30	107.035.2	-	-	-	-	0,63

\* Für die Nennweiten 1.1/2" und größer liefern wir den UIG Agraffschlauch (siehe Seite 1-28).

Die dazu gehörenden Verschraubungen für Multiflex SL finden Sie auf den Seiten 1-12 bis 1-17.



Multiflex	1/4"	5/16"	3/8"	1/2"	3/4"	1"	1 1/4"	1 1/2"	2"	2 1/2"	3"	4"
ISO	M12-M16	M16-M20	M16-M20	M20	M25	M32	M40	M50	M63	M75	M90	M105
Pg	7	9 - 11	11 - 13,5	16	21	29	36	42	48	-	-	-
NPT	-	-	1/2"	1/2"	3/4"	1"	1 1/4"	1 1/2"	2"	2 1/2"	3"	4"

# COMPACT VERSCHRAUBUNG SL/SLI, IP 40, MESSING-VERNICKELT



## Messing vernickelte Anaconda Compact Verschraubungen für Multiflex SL / SLI

Diese Compacten Anaconda Verschraubungen sind Universal Verschraubungen die eine gute Korrosionsbeständigkeit und eine hochwertige Oberfläche haben. Bei der Verwendung der Standard-Einschraubhülse mit einem geschlitzten Klemmring, ergibt sich eine äußerst ausreißfeste Verbindung. Neben der normalen geraden Verschraubung, liefern wir ebenso 90° Verschraubungen. Den passenden Klemmring gibt es einzeln oder in der Standard Verpackung.

**Konstruktion** : Messing vernickelte Verschraubungen, bestehend aus 4 Teilen (Gehäuse, Einschraubhülse, Metall-Klemmring und Überwurfmutter).

**Material** : Gehäuse, Klemmring und Überwurfmutter sind Messing vernickelt. Der Einschraubhülse ist aus Verzinktem Stahl. Der O-Ring ist aus NBR Gummi (schwarz für ISO und blau für PG).

**Temperaturbereich** : -55 °C bis +260 °C Dauertemperatur.

**Schutzklasse** : IP 40. **Farbe** : Metallisch glänzend.



### Klemmring, Messing-vernickelt, zur Kombination mit Multiflex Typ SL / SLI



Gewinde	SL / SLI	Min. Innen Durchm. mm	Verschraubungs-Gewinde			Standard Verpack.	Artikel Nummer	Gewicht (Kg/100)
	NW (Zoll)		ISO	Pg	NPT			
-	5/16"	-	M16 x 1,5	Pg 9	1/2" NPT	10	817.210.6	0,6
-	3/8"	-	M16 x 1,5	Pg 11	1/2" NPT	10	817.213.6	0,6
-	1/2"	-	M20 x 1,5	Pg 16	1/2" NPT	10	817.216.6	0,6
-	3/4"	-	M25 x 1,5	Pg 21	3/4" NPT	5	817.220.6	1,0
-	1"	-	M32 x 1,5	Pg 29	1" NPT	5	817.226.6	1,2
-	1.1/4"	-	M40 x 1,5	Pg 36	1.1/4" NPT	2	817.235.6	2,0

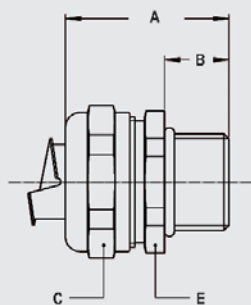
Die oben genannte SL und SLI Klemmringe können mit allen Compact Verschraubungen, wie in Kapitel 5 beschrieben, verwendet werden.



### ISO gerade Compact Verschraubung, Aussengewinde, Messing-vernickelt (einschl. Klemmring)

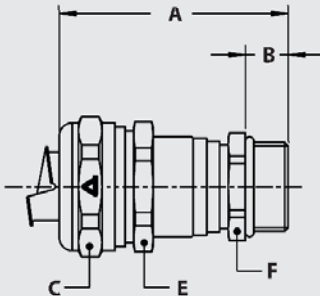


Gewinde	SL / SLI	Min. Innen Durchm. mm	Abmessungen in mm					Standard Verpack.	Artikel Nummer	Gewicht (Kg/100)
	NW (Zoll)		A	B	C	D	E			
M16 x 1,5	5/16"	8,3	31	10	26	-	24	10	712.015.6	6,1
M20 x 1,5	5/16"	8,3	31	10	26	-	24	10	712.014.6	6,2
M16 x 1,5	3/8"	11,0	31	10	26	-	24	10	712.016.6	4,5
M20 x 1,5	3/8"	11,0	31	10	26	-	24	10	712.017.6	4,6
M20 x 1,5	1/2"	14,5	32	10	29	-	27	10	712.020.6	5,0
M25 x 1,5	3/4"	19,4	33	10	35	-	33	5	712.025.6	7,6
M32 x 1,5	1"	24,7	36	12	45	-	42	5	712.032.6	12,9
M40 x 1,5	1.1/4"	33,3	40	13	53	-	50	2	712.040.6	18,0



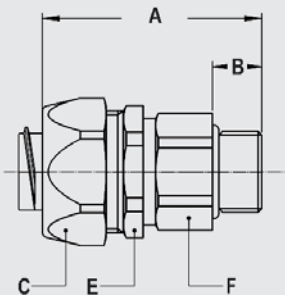
# COMPACT VERSCHRAUBUNG SL/SLI, IP 40, MESSING-VERNICKELT

ISO gerade Kabel-Schlauch-Verschraubung, Compact, zweifach  
Dichtung nach EN45545-2, HL1/HL2/HL3, Tabel R22 und R23  
(einschl. Klemmring)



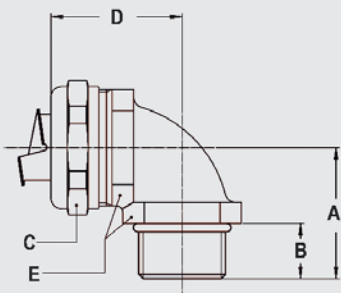
Gewinde ISO	SL / SLI NW (Zoll)	Klemm- bereich mm	Abmessungen in mm					Standard Verpack.	Artikel Nummer	Gewicht (Kg/100)
			A	B	C	E	F			
M16 x 1,5	5/16"	4,0 - 8,3	50	10	26	24	18	10	712.715.6	9,0
M20 x 1,5	5/16"	4,0 - 8,3	50	10	26	24	22	10	712.714.6	9,6
M16 x 1,5	3/8"	4,0 - 9,5	50	10	26	24	18	10	712.716.6	7,4
M20 x 1,5	3/8"	4,0 - 9,5	50	10	26	24	22	10	712.717.6	8,0
M20 x 1,5	1/2"	6,0 - 13,0	53	10	29	27	22	10	712.720.6	8,2
M25 x 1,5	1/2"	6,0 - 13,0	54	10	29	27	27	5	712.722.6	9,6
M25 x 1,5	3/4"	10,0 - 18,0	56	10	35	33	27	5	712.725.6	12,7
M32 x 1,5	3/4"	10,0 - 18,0	58	12	35	33	35	5	712.728.6	16,0
M32 x 1,5	1"	16,0 - 24,7	61	12	45	42	35	5	712.732.6	21,5
M40 x 1,5	1"	16,0 - 24,7	63	13	45	42	43	2	712.735.6	25,7
M40 x 1,5	1.1/4"	22,0 - 32,0	69	13	53	50	43	2	712.740.6	30,6

ISO drehbare, gerade Verschraubung, Aussengewinde,  
Messing-vernickelt (einschl. Klemmring)



Gewinde ISO	SL / SLI NW (Zoll)	Min. Innen Durchm. mm	Abmessungen in mm					Standard Verpack.	Artikel Nummer	Gewicht (Kg/100)
			A	B	C	D	E			
M16 x 1,5	5/16"	8,3	48	10	26	24	21	10	813.015.6	10,3
M16 x 1,5	3/8"	10,4	48	10	26	24	21	10	813.016.6	8,7
M20 x 1,5	1/2"	13,9	49	10	29	27	25	10	813.020.6	10,8
M25 x 1,5	3/4"	17,4	49	10	35	33	31	5	813.025.6	14,8
M32 x 1,5	1"	23,4	55	12	45	42	38	5	813.032.6	33,7
M40 x 1,5	1.1/4"	29,4	58	14	54	50	48	2	813.040.6	55,0

ISO 90° Verschraubung, Aussengewinde, Messing-  
vernickelt (einschl. Klemmring)



Gewinde ISO	SL / SLI NW (Zoll)	Min. Innen Durchm. mm	Abmessungen in mm					Standard Verpack.	Artikel Nummer	Gewicht (Kg/100)
			A	B	C	D	E			
M16 x 1,5	5/16"	8,3	26	10	26	31	22	10	712.915.6	8,8
M20 x 1,5	5/16"	8,3	26	10	26	32	24	10	712.914.6	10,1
M16 x 1,5	3/8"	11,0	26	10	26	31	22	10	712.916.6	7,2
M20 x 1,5	3/8"	11,0	26	10	26	32	24	10	712.917.6	8,5
M20 x 1,5	1/2"	14,5	28	10	29	34	27	10	712.920.6	9,8
M25 x 1,5	3/4"	19,4	32	10	35	40	33	5	712.925.6	17,2
M32 x 1,5	1"	24,7	40	12	45	49	42	5	712.932.6	29,0
M40 x 1,5	1.1/4"	33,3	46	13	53	53	52	2	712.940.6	42,1

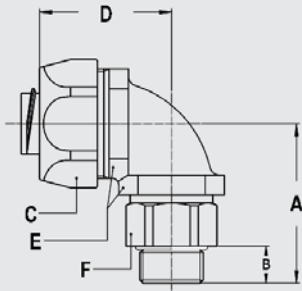
# COMPACT VERSCHRAUBUNG SL/SLI, IP 40, MESSING-VERNICKELT



ISO drehbare, 90° Verschraubung, Aussengewinde, Messing-vernickelt (einschl. Klemmring)



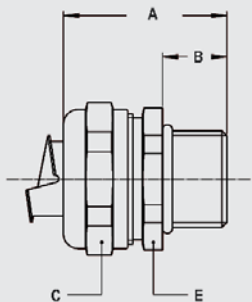
Gewinde ISO	SL / SLI NW (Zoll)	Min. Innen Durchm. mm	Abmessungen in mm						Standard Verpack.	Artikel Nummer	Gewicht (Kg/100)
			A	B	C	D	E	F			
M16 x 1,5	5/16"	8,3	39	10	26	35	22	21	10	813.915.6	13,0
M16 x 1,5	3/8"	10,4	39	10	26	35	22	21	10	813.916.6	11,4
M20 x 1,5	1/2"	13,9	39	10	29	37	27	25	10	813.920.6	13,8
M25 x 1,5	3/4"	17,4	46	10	35	44	33	31	5	813.925.6	23,8
M32 x 1,5	1"	23,4	55	12	45	55	42	38	5	813.932.6	42,6



Pg gerade Compact Verschraubung, Aussengewinde, Messing-vernickelt (einschl. Klemmring)



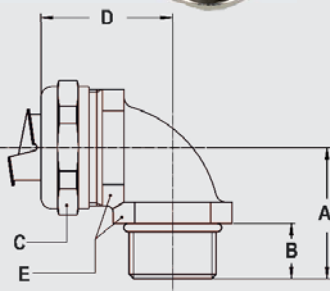
Gewinde Pg	SL / SLI NW (Zoll)	Min. Innen Durchm. mm	Abmessungen in mm					Standard Verpack.	Artikel Nummer	Gewicht (Kg/100)
			A	B	C	D	E			
Pg 11	5/16"	8,3	31	10	26	-	24	10	710.012.6	6,2
Pg 13,5	5/16"	8,3	31	10	26	-	24	10	710.014.6	6,4
Pg 11	3/8"	11,0	31	10	26	-	24	10	710.011.6	4,6
Pg 13,5	3/8"	11,0	31	10	26	-	24	10	710.013.6	4,8
Pg 16	1/2"	14,5	32	10	29	-	27	10	710.016.6	5,1
Pg 21	3/4"	19,4	33	10	35	-	33	5	710.021.6	7,5
Pg 29	1"	24,7	36	12	45	-	44	5	710.029.6	13,4
Pg 36	1.1/4"	33,3	40	13	53	-	52	2	710.036.6	18,4



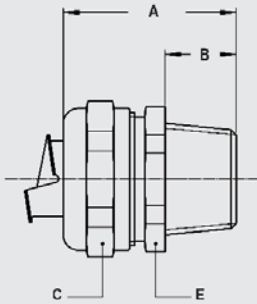
Pg 90° Compact Verschraubung, Aussengewinde, Messing-vernickelt (einschl. Klemmring)



Gewinde Pg	SL / SLI NW (Zoll)	Min. Innen Durchm. mm	Abmessungen in mm					Standard Verpack.	Artikel Nummer	Gewicht (Kg/100)
			A	B	C	D	E			
Pg 11	5/16"	8,3	26	10	26	32	24	10	710.912.6	9,9
Pg 13,5	5/16"	8,3	26	10	26	32	24	10	710.914.6	10,2
Pg 11	3/8"	11,0	26	10	26	32	24	10	710.911.6	8,3
Pg 13,5	3/8"	11,0	26	10	26	32	24	10	710.913.6	8,6
Pg 16	1/2"	14,5	28	10	29	34	27	10	710.916.6	9,8
Pg 21	3/4"	19,4	32	10	35	40	33	5	710.921.6	16,7
Pg 29	1"	24,7	40	12	45	49	42	5	710.929.6	29,8
Pg 36	1.1/4"	33,3	46	13	53	53	52	2	710.936.6	42,1



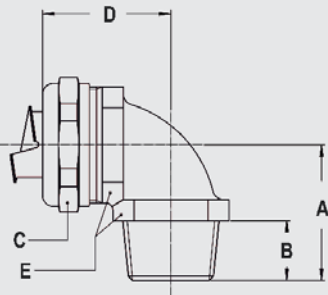
# COMPACT VERSCHRAUBUNG SL/SLI ,IP 40, MESSING-VERNICKELT



NPT gerade Compact Verschraubung, Aussengewinde, Messing-vernickelt (einschl. Klemmring)



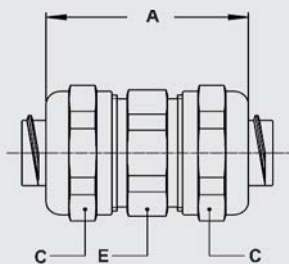
Gewinde NPT	SL / SLI NW (Zoll)	Min. Innen Durchm. mm	Abmessungen in mm					Standard Verpack.	Artikel Nummer	Gewicht (Kg/100)
			A	B	C	D	E			
NPT 1/2"	3/8"	11,0	35	14	26	-	24	10	714.012.6	5,4
NPT 1/2"	1/2"	14,5	36	14	29	-	27	10	714.016.6	5,6
NPT 3/4"	3/4"	19,4	37	14	35	-	33	5	714.020.6	8,0
NPT 1"	1"	24,7	40	16	45	-	42	5	714.026.6	13,8
NPT 1.1/4"	1.1/4"	33,3	43	16	53	-	50	2	714.035.6	18,8



NPT 90° Compact Verschraubung, Aussengewinde, Messing-vernickelt (einschl. Klemmring)



Gewinde NPT	SL / SLI NW (Zoll)	Min. Innen Durchm. mm	Abmessungen in mm					Standard Verpack.	Artikel Nummer	Gewicht (Kg/100)
			A	B	C	D	E			
NPT 1/2"	3/8"	11,0	30	14	26	32	24	10	714.912.6	8,8
NPT 1/2"	1/2"	14,5	32	14	29	34	27	10	714.916.6	10,2
NPT 3/4"	3/4"	19,4	36	14	35	40	33	5	714.920.6	17,7
NPT 1"	1"	24,7	44	16	45	49	42	5	714.926.6	29,5
NPT 1.1/4"	1.1/4"	33,3	49	16	53	53	52	2	714.935.6	43,4



Schlauchverbinder gerade Compact, Messing-vernickelt (einschl. Klemmring)



Gewinde	SL / SLI NW (Zoll)	Min. Innen Durchm. mm	Abmessungen in mm					Standard Verpack.	Artikel Nummer	Gewicht (Kg/100)
			A	B	C	D	E			
5/16"	5/16"	8,3	41	-	26	-	24	10	784.010.6	11,8
3/8"	3/8"	10,4	41	-	26	-	24	10	784.012.6	8,6
1/2"	1/2"	13,9	45	-	29	-	24	10	784.016.6	10,0
3/4"	3/4"	18,5	48	-	35	-	33	5	784.020.6	15,0
1"	1"	23,8	53	-	45	-	44	5	784.026.6	27,6
1.1/4"	1.1/4"	31,9	58	-	53	-	50	2	784.035.6	36,6

Anaconda  
Multiflex  
Allgemein  
Inhalt