

GUAINA ANACONDA MULTIFLEX TIPO SLI-316



Flessibile, robusta e estremamente resistente alla corrosione

La guaina SLI-316 è la versione in inox 316 del tipo SL. Le caratteristiche di robustezza e flessibilità della guaina SL rimangono per tanto inalterate. In aggiunta l'uso dell'acciaio inossidabile AISI-316 rende la SLI-316 estremamente resistente alle altissime temperature, all'ossidazione e alla corrosione dovute a salsedine e/o elementi chimici particolarmente aggressivi. Tale guaina viene usata, tra gli altri campi, in acciaierie e fonderie, in marina e nel settore navale, laddove un alto grado di impermeabilità del sistema non rappresenti un prerequisito.



Square locked



Materiali e struttura

Materiale: Acciaio inox AISI 316.

Struttura: aggraffatura semplice tipo "square locked".

Temperatura di esercizio: da -100 °C a +600 °C.

Colore: Metallico.

Classificazione conforme NEN-EN-IEC 61386:

Resistenza compressione: Classe 4, Pesante (1250 N).

Resistenza impatto: Classe 4, Pesante (6 J).

Resistenza trazione: Classe 4, Pesante (1000 N).

Classe di impermeabilità: IP 40.

SLI-316	Diametro		Raggio curvatura		Scatola standard		Scatola piccola		Bobina		Peso (Kg/m)
	Misure (Inch)	Interno (mm)	Esterno (mm)	Statico (mm)	Dinamico (mm)	Metri	Codice Art.	Metri	Codice Art.	Metri	
5/16"	10,1	12,8	50	65	30	600.610.2	-	-	-	-	0,15
3/8"	12,6	15,5	60	85	30	600.612.2	-	-	-	-	0,24
1/2"	16,0	18,9	75	110	30	600.616.2	-	-	-	-	0,26
3/4"	21,0	23,9	90	140	30	600.620.2	-	-	-	-	0,41
1"	26,5	30,0	120	170	30	600.626.2	-	-	-	-	0,55
1.1/4"	35,1	38,7	135	215	30	600.635.2	-	-	-	-	0,63

* A richiesta le guaine SLI-316 si possono ordinare in matasse di produzione con lunghezze variabili (codici 107.xxx.9).

I raccordi per le guaine Multiflex SLI-316 sono illustrati da pag. 1-19 e pag. 1-20.



Multiflex	1/4"	5/16"	3/8"	1/2"	3/4"	1"	1 1/4"	1 1/2"	2"	2 1/2"	3"	4"
ISO	M12-M16	M16-M20	M16-M20	M20	M25	M32	M40	M50	M63	M75	M90	M105
Pg	7	9 - 11	11 - 13,5	16	21	29	36	42	48	-	-	-
NPT	-	-	1/2"	1/2"	3/4"	1"	1 1/4"	1 1/2"	2"	2 1/2"	3"	4"

RACCORDI COMPACT PER SLI-316, IP 40, INOX AISI-316



Raccordi Anaconda serie "compact", in acciaio inox 316, per guaine Multiflex SLI-316

I raccordi Anaconda in acciaio inox 316 per guaine Sealtite serie compact, illustrati nel capitolo 5, si possono utilizzare anche per le guaine Multiflex SL/SLI/SLI316, sostituendo l'anello di serraggio standard in poliammide contenuto al loro interno, con l'anello adattatore metallico sotto illustrato. Grazie all'alta qualità data dell'acciaio inox di cui sono formati, offrono una eccellente resistenza alla corrosione, oltre ad avere un'ottima estetica.

Materiali e composizione:

Composizione: Il raccordo in acciaio inox 316 è formato di 4 parti: dado di bloccaggio, anello di tenuta, virola e corpo del raccordo.

Materiale: dado di bloccaggio e corpo del raccordo sono in acciaio inox 316. Virola in acciaio inox 304 stampato (è possibile ordinare separatamente virole tornite in acciaio inox 316, vedasi accessori). Anello di tenuta in ottone nichelato. O-ring in NBR (di colore nero per filetto ISO e blu per Pg)

Temperatura di esercizio: Continua da -55°C a +260°C.

Classe di impermeabilità: IP 40.

Colore: Metallico.



Anello adattatore di tenuta in ottone nichelato per guaine tipo SLI-316



Filetto	SLI-316	Passaggio utile (mm)	Per raccordi filetto			Confezione standard	Codice articolo	Peso (Kg/100)
	Misure (Inch)		ISO	Pg	NPT			
-	3/8"	-	M16 x 1,5	Pg 11	1/2" NPT	10	817.213.6	0,6
-	1/2"	-	M20 x 1,5	Pg 16	1/2" NPT	10	817.216.6	0,6
-	3/4"	-	M25 x 1,5	Pg 21	3/4" NPT	5	817.220.6	1,0
-	1"	-	M32 x 1,5	Pg 29	1" NPT	5	817.226.6	1,2
-	1.1/4"	-	M40 x 1,5	Pg 36	1.1/4" NPT	2	817.235.6	2,0

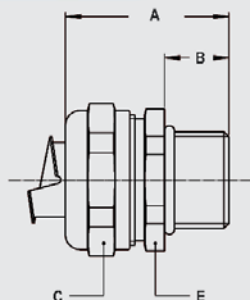
Gli anelli adattatori per guaine SLI-316 sopra menzionati si possono utilizzare con tutti i tipi di raccordi compact illustrati nel capitolo 5



Raccordo compact ISO maschio diritto fisso in Inox AISI-316 (incluso adattatore per SLI-316)



Filetto	SLI-316	Passaggio utile (mm)	Dimensioni in mm					Confezione standard	Codice articolo	Peso (Kg/100)
	Misure (Inch)		A	B	C	D	E			
M16 x 1,5	3/8"	11,0	31	10	26	-	24	10	712.116.96	4,5
M20 x 1,5	3/8"	11,0	31	10	26	-	24	10	712.117.96	4,6
M20 x 1,5	1/2"	14,5	32	10	29	-	27	10	712.120.96	5,0
M25 x 1,5	3/4"	19,4	33	10	35	-	33	5	712.125.96	7,6
M32 x 1,5	1"	24,7	36	12	45	-	42	5	712.132.96	12,9
M40 x 1,5	1.1/4"	33,3	40	13	53	-	50	2	712.140.96	18,0



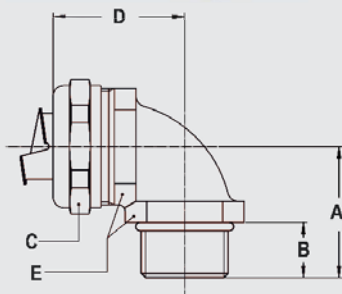
RACCORDI COMPACT PER SLI-316, IP 40, INOX AISI-316



Raccordo compact ISO maschio fisso 90° in Inox AISI-316
(incluso adattatore per SLI-316)



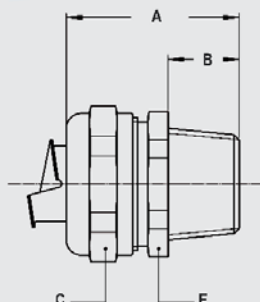
Filetto ISO	SLI-316 Misure (Inch)	Passaggio utile (mm)	Dimensioni in mm					Confezione standard	Codice articolo	Peso (Kg/100)
			A	B	C	D	E			
M16 x 1,5	3/8"	11,0	26	10	26	31	22	10	712.516.96	7,2
M20 x 1,5	3/8"	11,0	26	10	26	32	24	10	712.517.96	8,5
M20 x 1,5	1/2"	14,5	28	10	29	34	27	10	712.520.96	9,8
M25 x 1,5	3/4"	19,4	32	10	35	40	33	5	712.525.96	17,2
M32 x 1,5	1"	24,7	40	12	45	49	42	5	712.532.96	29,0
M40 x 1,5	1.1/4"	33,3	46	13	53	53	52	2	712.540.96	42,1



Raccordo compact NPT maschio diritto fisso in Inox AISI-316
(incluso adattatore per SLI-316)



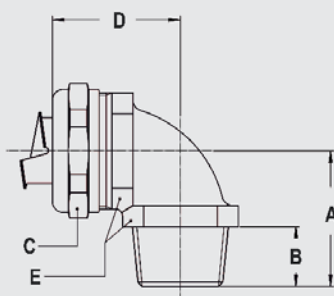
Filetto NPT	SLI-316 Misure (Inch)	Passaggio utile (mm)	Dimensioni in mm					Confezione standard	Codice articolo	Peso (Kg/100)
			A	B	C	D	E			
NPT 1/2"	3/8"	11,0	35	14	26	-	24	10	714.112.96	5,0
NPT 1/2"	1/2"	14,5	36	14	29	-	27	10	714.116.96	5,6
NPT 3/4"	3/4"	19,4	37	14	35	-	33	5	714.120.96	8,0
NPT 1"	1"	24,7	40	16	45	-	42	5	714.126.96	13,8
NPT 1.1/4"	1.1/4"	33,3	43	16	53	-	50	2	714.135.96	18,8



Raccordo compact NPT maschio fisso 90° in Inox AISI-316
(incluso adattatore per SLI-316)



Filetto NPT	SLI-316 Misure (Inch)	Passaggio utile (mm)	Dimensioni in mm					Confezione standard	Codice articolo	Peso (Kg/100)
			A	B	C	D	E			
NPT 1/2"	3/8"	11,0	30	14	26	32	24	10	714.512.96	8,8
NPT 1/2"	1/2"	14,5	32	14	29	34	27	10	714.516.96	10,2
NPT 3/4"	3/4"	19,4	36	14	35	40	33	5	714.520.96	17,7
NPT 1"	1"	24,7	44	16	45	49	42	5	714.526.96	29,5
NPT 1.1/4"	1.1/4"	33,3	49	16	53	53	52	2	714.535.96	43,4



GUAINA ANACONDA MULTIFLEX TIPO SLI-CAP



Di piccoli diametri, flessibile e molto resistente alla corrosione

Il tipo SLI-CAP è una guaina di diametri molto piccoli adatta per proteggere cavi molto sottili. Trova campi d'applicazione nella strumentazione, in apparecchi di misurazione, nell'industria farmaceutica ed anche per la protezione di fibre ottiche.



Square locked

Materiali e struttura:

Struttura: Acciaio inox (AISI-304), aggraffatura semplice tipo "square locked". A richiesta disponibile anche in inox AISI-316.

Temperatura di esercizio: Da -100 °C a +600 °C.

Colore: Metallico.



Classificazione conforme NEN-EN-IEC 61386:

Resistenza compressione: Classe 3, Media (750 N).

Resistenza impatto: Classe 3, Media (2 J).

Resistenza trazione: Classe 3, Media (500 N).

Classe di impermeabilità: IP 40.

SLI-CAP	Diametro		Raggio curvatura		Scatola standard		Scatola piccola		Bobina		Peso (Kg/m)
	Misure	Interno	Esterno	Statico	Dinamico	Metri	Codice Art.	Metri	Codice Art.	Metri	
Ø (DN)	(mm)	(mm)	(mm)	(mm)							
3	3,5	5,1	21	30	30	600.003.2	-	-	-	-	0,03
4	4,0	6,0	22	32	30	600.004.2	-	-	-	-	0,04
5	4,8	6,8	23	33	30	600.005.2	-	-	-	-	0,05
6	6,4	8,4	40	50	30	600.006.2	-	-	-	-	0,06
7	7,2	9,5	40	50	30	600.007.2	-	-	-	-	0,07
8	8,0	10,3	45	55	30	600.008.2	-	-	-	-	0,08
9,5	9,8	13,0	50	65	30	600.009.2	-	-	-	-	0,15

* A richiesta disponibile anche in lunghezze maggiori di 30 metri (codice articolo termina per .0).

I raccordi per le guaine Multiflex SLI-CAP sono illustrati a pag. 1-22 a pag. 1-25.



Multiflex	1/4"	5/16"	3/8"	1/2"	3/4"	1"	1 1/4"	1 1/2"	2"	2 1/2"	3"	4"
ISO	M12-M16	M16-M20	M16-M20	M20	M25	M32	M40	M50	M63	M75	M90	M105
Pg	7	9 - 11	11 - 13,5	16	21	29	36	42	48	-	-	-
NPT	-	-	1/2"	1/2"	3/4"	1"	1 1/4"	1 1/2"	2"	2 1/2"	3"	4"

RACCORDI A DUE PEZZI PER SLI-CAP, IP 40, OTTONE NICHELATO



Raccordi a due pezzi Anaconda in ottone nichelato per Multiflex SLI-CAP

Questi raccordi Anamet in ottone nichelato sono i raccordi standard per le guaine Multitec tipo FCD, che tuttavia possono essere anche utilizzati per le guaine Multiflex SLI-CAP. Composti di 2 pezzi, con un design compatto, offrono un'ottima resistenza alla corrosione. Accanto a questi raccordi standard, per la connessione delle guaine SLI-CAP possiamo inoltre sviluppare altre soluzioni costruite su specifiche del cliente.



Materiali e composizione:

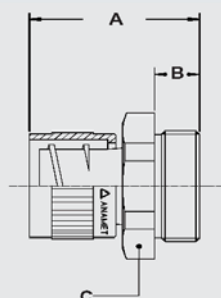
Composizione: Il raccordo in ottone nichelato è formato di 2 parti: collare e corpo.

Materiali: Ottone nichelato.

Temperatura di esercizio: Continua da -55 °C a +260 °C.

Classe di impermeabilità: IP 40.

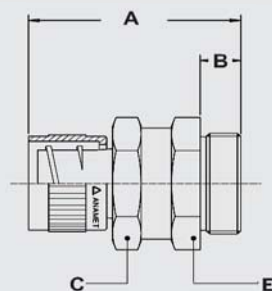
Colore: Metallico.



Raccordo ISO maschio diritto fisso in ottone nichelato



Filetto ISO	SLI-CAP Misure (mm)	Passaggio utile (mm)	Dimensioni in mm					Confezione standard	Codice articolo	Peso (Kg/100)
			A	B	C	D	E			
M10 x 1,0	7	5,5	24	8	14	-	-	10	256.010.0	1,3
M12 x 1,5	7	5,5	24	8	14	-	-	10	256.011.0	1,4
M12 x 1,5	9,5	8,5	26	10	18	-	-	10	256.012.0	1,8
M16 x 1,5	9,5	8,5	26	10	18	-	-	10	256.015.0	2,0



Raccordo ISO maschio diritto girevole in ottone nichelato



Filetto ISO	SLI-CAP Misure (mm)	Passaggio utile (mm)	Dimensioni in mm					Confezione standard	Codice articolo	Peso (Kg/100)
			A	B	C	D	E			
M10 x 1,0	7	5,5	30	8	14	-	14	10	256.110.0	1,7
M12 x 1,5	7	5,5	30	8	14	-	14	10	256.111.0	1,9
M12 x 1,5	9,5	8,5	34	10	18	-	18	10	256.112.0	2,4
M16 x 1,5	9,5	8,5	34	10	18	-	18	10	256.115.0	3,1

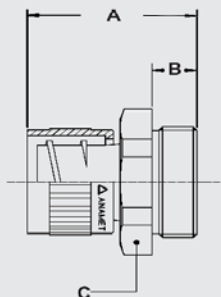
RACCORDI A DUE PEZZI PER SLI-CAP, IP 40, OTTONE NICHELATO



Raccordo Pg maschio diritto fisso in ottone nichelato



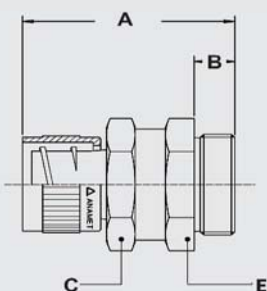
Filetto Pg	SLI-CAP Misure (mm)	Passaggio utile (mm)	Dimensioni in mm					Confezione standard	Codice articolo	Peso (Kg/100)
			A	B	C	D	E			
Pg 7	7	5,5	24	8	14	-	-	10	256.407.0	1,3
Pg 9	9,5	8,5	26	10	18	-	-	10	256.409.0	1,9



Raccordo Pg maschio diritto girevole in ottone nichelato



Filetto Pg	SLI-CAP Misure (mm)	Passaggio utile (mm)	Dimensioni in mm					Confezione standard	Codice articolo	Peso (Kg/100)
			A	B	C	D	E			
Pg 7	7	5,5	30	8	14	-	14	10	256.507.0	1,8
Pg 9	9,5	8,5	34	10	18	-	18	10	256.509.0	3,0



Boccola per guaina SLI-CAP in ottone nichelato



Filetto	SLI-CAP Misure (mm)	Passaggio utile (mm)	Dimensioni in mm					Confezione standard	Codice articolo	Peso (Kg/100)
			A	B	C	D	E			
-	7	5,5	18	6	13	-	-	10	264.110.0	0,4
-	9,5	8,5	18	6	17	-	-	10	264.112.0	0,4

