

# GUAINA ANACONDA MULTIFLEX TIPO SLI



## Flessibile, robusta e resistente alla corrosione

La guaina SLI è la versione in inox 304 del tipo SL. Le caratteristiche di robustezza e flessibilità della guaina SL rimangono per tanto inalterate. In aggiunta l'uso dell'acciaio inossidabile rende la SLI molto resistente alle altissime temperature, all'ossidazione e alla corrosione dovute a salsedine e/o elementi chimici particolarmente aggressivi. Tale guaina viene usata, tra gli altri campi, in acciaierie e fonderie, in marina e nel settore navale, laddove un alto grado di impermeabilità del sistema non rappresenti un prerequisito.



Square locked



### Materiali e struttura

**Struttura:** Acciaio inox (AISI 304), aggraffatura semplice tipo "square locked". Disponibile anche in AISI 316 vedasi tipo SLI316.

**Temperatura di esercizio:** da -100 °C a +600 °C.

**Colore:** Metallico.

### Classificazione conforme NEN-EN-IEC 61386:

**Resistenza compressione:** Classe 4, Pesante (1250 N).

**Resistenza impatto:** Classe 4, Pesante (6 J).

**Resistenza trazione:** Classe 4, Pesante (1000 N).

**Classe di impermeabilità:** IP 40.

SLI	Diametro		Raggio curvatura		Scatola standard		Scatola piccola		Bobina		Peso (Kg/m)
	Misure (Inch)	Interno (mm)	Esterno (mm)	Statico (mm)	Dinamico (mm)	Metri	Codice Art.	Metri	Codice Art.	Metri	
5/16"	10,1	12,8	50	65	30	600.010.2	-	-	-	-	0,15
3/8"	12,6	15,5	60	85	30	600.012.2	-	-	-	-	0,24
1/2"	16,0	18,9	75	110	30	600.016.2	-	-	-	-	0,26
3/4"	21,0	23,9	90	140	30	600.020.2	-	-	-	-	0,41
1"	26,5	30,0	120	170	30	600.026.2	-	-	-	-	0,55
1.1/4"	35,1	38,7	135	215	30	600.035.2	-	-	-	-	0,63

\* Per misure di 1.1/2" e maggiori si consiglia l'uso delle guaine a doppia aggraffatura tipo UI (vedi pagina 1-29).

\* A richiesta le guaine SLI si possono ordinare in matasse di produzione con lunghezze variabili (codici 107.xxx.8).

I raccordi per le guaine Multiflex SLI sono illustrati da pag. 1-12 a pag. 1-17.



Multiflex	1/4"	5/16"	3/8"	1/2"	3/4"	1"	1 1/4"	1 1/2"	2"	2 1/2"	3"	4"
ISO	M12-M16	M16-M20	M16-M20	M20	M25	M32	M40	M50	M63	M75	M90	M105
Pg	7	9 - 11	11 - 13,5	16	21	29	36	42	48	-	-	-
NPT	-	-	1/2"	1/2"	3/4"	1"	1 1/4"	1 1/2"	2"	2 1/2"	3"	4"

# RACCORDI COMPACT PER SL/SLI, IP 40, OTTONE NICHELATO



## Raccordi Anaconda serie "compact", in ottone nichelato, per guaine Multiflex SL / SLI/ SLI-316

Tutti i raccordi Anaconda in ottone nichelato per guaine Sealtite della serie compact illustrati nel capitolo 5, si possono utilizzare anche per le guaine Multiflex SL / SLI / SLI-316, sostituendo l'anello di serraggio standard in poliammide contenuto al loro interno, con l'anello adattatore metallico sotto illustrato. Grazie all'alta qualità dell'ottone nichelato di cui sono formati, offrono una eccellente resistenza alla corrosione, oltre ad avere un'ottima estetica. In confronto con i raccordi Anaconda standard, la serie compact presenta un design più compatto con dimensioni più ridotte, un peso più leggero ed un filetto più corto.

**Composizione:** Il raccordo in ottone nichelato è formato di 4 parti:

dado di bloccaggio, anello di tenuta, virola e corpo del raccordo.

**Materiale:** dado di bloccaggio, anello di tenuta, e corpo del raccordo in ottone nichelato, virola in acciaio zincato. O-ring in NBR (di colore nero per filetto ISO e blu per Pg)

**Temperatura di esercizio:** Continua da -55°C a +260°C.

**Classe di impermeabilità:** IP 40.

**Colore:** Metallico.

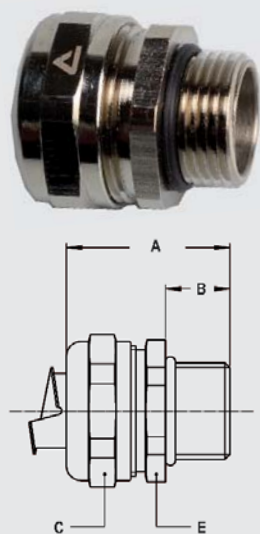


### Anello adattatore di tenuta in ottone nichelato per guaine tipo SL / SLI



Filetto	SL / SLI Misure (Inch)	Passaggio utile (mm)	Per raccordi filetto			Confezione standard	Codice articolo	Peso (Kg/100)
			ISO	Pg	NPT			
-	5/16"	-	M16 x 1,5	Pg 9	1/2" NPT	10	817.210.6	0,6
-	3/8"	-	M16 x 1,5	Pg 11	1/2" NPT	10	817.213.6	0,6
-	1/2"	-	M20 x 1,5	Pg 16	1/2" NPT	10	817.216.6	0,6
-	3/4"	-	M25 x 1,5	Pg 21	3/4" NPT	5	817.220.6	1,0
-	1"	-	M32 x 1,5	Pg 29	1" NPT	5	817.226.6	1,2
-	1.1/4"	-	M40 x 1,5	Pg 36	1.1/4" NPT	2	817.235.6	2,0

Gli anelli adattatori per guaine SL/SLI sopra menzionati si possono utilizzare con tutti i tipi di raccordi compact illustrati nel capitolo 5



### Raccordo compact ISO maschio diritto fisso in ottone nichelato (incluso adattatore per SL/SLI)

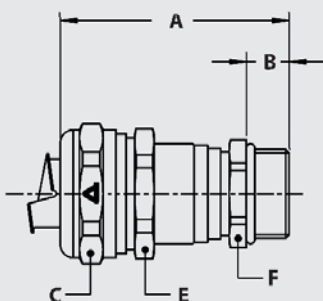


Filetto	SL / SLI Misure (Inch)	Passaggio utile (mm)	Dimensioni in mm					Confezione standard	Codice articolo	Peso (Kg/100)
			A	B	C	D	E			
M16 x 1,5	5/16"	8,3	31	10	26	-	24	10	712.015.6	6,1
M20 x 1,5	5/16"	8,3	31	10	26	-	24	10	712.014.6	6,2
M16 x 1,5	3/8"	11,0	31	10	26	-	24	10	712.016.6	4,5
M20 x 1,5	3/8"	11,0	31	10	26	-	24	10	712.017.6	4,6
M20 x 1,5	1/2"	14,5	32	10	29	-	27	10	712.020.6	5,0
M25 x 1,5	3/4"	19,4	33	10	35	-	33	5	712.025.6	7,6
M32 x 1,5	1"	24,7	36	12	45	-	42	5	712.032.6	12,9
M40 x 1,5	1.1/4"	33,3	40	13	53	-	50	2	712.040.6	18,0

# RACCORDI COMPACT PER SL/SLI, IP 40, OTTONE NICHELATO



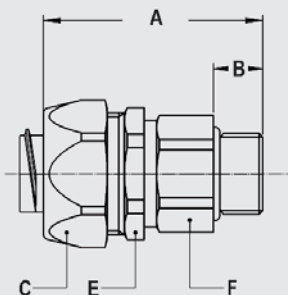
Raccordo-pressacavo ISO maschio diritto in ottone nichelato  
(incluso adattatore per SL/SLI)



Filetto ISO	SL / SLI Misure (Inch)	Ø Cavo min-max (mm)	Dimensioni in mm					Confezione standard	Codice articolo	Peso (Kg/100)
			A	B	C	E	F			
M16 x 1,5	5/16"	4,0 - 8,3	50	10	26	24	18	10	712.715.6	9,0
M20 x 1,5	5/16"	4,0 - 8,3	50	10	26	24	22	10	712.714.6	9,6
M16 x 1,5	3/8"	4,0 - 9,5	50	10	26	24	18	10	712.716.6	7,4
M20 x 1,5	3/8"	4,0 - 9,5	50	10	26	24	22	10	712.717.6	8,0
M20 x 1,5	1/2"	6,0 - 13,0	53	10	29	27	22	10	712.720.6	8,2
M25 x 1,5	1/2"	6,0 - 13,0	54	10	29	27	27	5	712.722.6	9,6
M25 x 1,5	3/4"	10,0 - 18,0	56	10	35	33	27	5	712.725.6	12,7
M32 x 1,5	3/4"	10,0 - 18,0	58	12	35	33	35	5	712.728.6	16,0
M32 x 1,5	1"	16,0 - 24,7	61	12	45	42	35	5	712.732.6	21,5
M40 x 1,5	1"	16,0 - 24,7	63	13	45	42	43	2	712.735.6	25,7
M40 x 1,5	1.1/4"	22,0 - 32,0	69	13	53	50	43	2	712.740.6	30,6



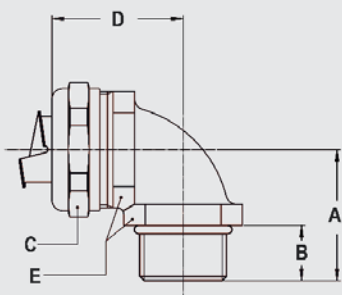
Raccordo ISO maschio diritto girevole in ottone nichelato  
(incluso adattatore per SL/SLI)



Filetto ISO	SL / SLI Misure (Inch)	Passaggio utile (mm)	Dimensioni in mm					Confezione standard	Codice articolo	Peso (Kg/100)
			A	B	C	D	E			
M16 x 1,5	5/16"	8,3	48	10	26	24	21	10	813.015.6	10,3
M16 x 1,5	3/8"	10,4	48	10	26	24	21	10	813.016.6	8,7
M20 x 1,5	1/2"	13,9	49	10	29	27	25	10	813.020.6	10,8
M25 x 1,5	3/4"	17,4	49	10	35	33	31	5	813.025.6	14,8
M32 x 1,5	1"	23,4	55	12	45	42	38	5	813.032.6	33,7
M40 x 1,5	1.1/4"	29,4	58	14	54	50	48	2	813.040.6	55,0



Raccordo compact ISO maschio fisso 90° in ottone nichelato  
(incluso adattatore per SL/SLI)



Filetto ISO	SL / SLI Misure (Inch)	Passaggio utile (mm)	Dimensioni in mm					Confezione standard	Codice articolo	Peso (Kg/100)
			A	B	C	D	E			
M16 x 1,5	5/16"	8,3	26	10	26	31	22	10	712.915.6	8,8
M20 x 1,5	5/16"	8,3	26	10	26	32	24	10	712.914.6	10,1
M16 x 1,5	3/8"	11,0	26	10	26	31	22	10	712.916.6	7,2
M20 x 1,5	3/8"	11,0	26	10	26	32	24	10	712.917.6	8,5
M20 x 1,5	1/2"	14,5	28	10	29	34	27	10	712.920.6	9,8
M25 x 1,5	3/4"	19,4	32	10	35	40	33	5	712.925.6	17,2
M32 x 1,5	1"	24,7	40	12	45	49	42	5	712.932.6	29,0
M40 x 1,5	1.1/4"	33,3	46	13	53	53	52	2	712.940.6	42,1

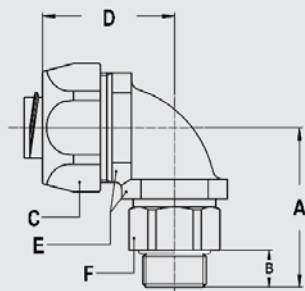
# RACCORDI COMPACT PER SL/SLI, IP 40, OTTONE NICHELATO



Raccordo ISO maschio 90° girevole in ottone nichelato  
(incluso adattatore per SL/SLI)



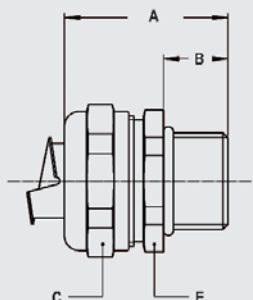
Filetto ISO	SL / SLI Misure (Inch)	Passaggio utile (mm)	Dimensioni in mm						Confezione standard	Codice articolo	Peso (Kg/100)
			A	B	C	D	E	F			
M16 x 1,5	5/16"	8,3	39	10	26	35	22	21	10	813.915.6	13,0
M16 x 1,5	3/8"	10,4	39	10	26	35	22	21	10	813.916.6	11,4
M20 x 1,5	1/2"	13,9	39	10	29	37	27	25	10	813.920.6	13,8
M25 x 1,5	3/4"	17,4	46	10	35	44	33	31	5	813.925.6	23,8
M32 x 1,5	1"	23,4	55	12	45	55	42	38	5	813.932.6	42,6



Raccordo compact Pg maschio diritto fisso in ottone nichelato  
(incluso adattatore per SL/SLI)



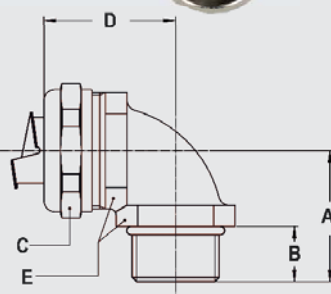
Filetto Pg	SL / SLI Misure (Inch)	Passaggio utile (mm)	Dimensioni in mm					Confezione standard	Codice articolo	Peso (Kg/100)
			A	B	C	D	E			
Pg 11	5/16"	8,3	31	10	26	-	24	10	710.012.6	6,2
Pg 13,5	5/16"	8,3	31	10	26	-	24	10	710.014.6	6,4
Pg 11	3/8"	11,0	31	10	26	-	24	10	710.011.6	4,6
Pg 13,5	3/8"	11,0	31	10	26	-	24	10	710.013.6	4,8
Pg 16	1/2"	14,5	32	10	29	-	27	10	710.016.6	5,1
Pg 21	3/4"	19,4	33	10	35	-	33	5	710.021.6	7,5
Pg 29	1"	24,7	36	12	45	-	44	5	710.029.6	13,4
Pg 36	1.1/4"	33,3	40	13	53	-	52	2	710.036.6	18,4



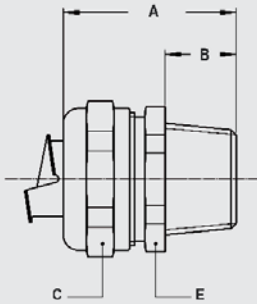
Raccordo compact Pg maschio fisso 90° in ottone nichelato  
(incluso adattatore per SL/SLI)



Filetto Pg	SL / SLI Misure (Inch)	Passaggio utile (mm)	Dimensioni in mm					Confezione standard	Codice articolo	Peso (Kg/100)
			A	B	C	D	E			
Pg 11	5/16"	8,3	26	10	26	32	24	10	710.912.6	9,9
Pg 13,5	5/16"	8,3	26	10	26	32	24	10	710.914.6	10,2
Pg 11	3/8"	11,0	26	10	26	32	24	10	710.911.6	8,3
Pg 13,5	3/8"	11,0	26	10	26	32	24	10	710.913.6	8,6
Pg 16	1/2"	14,5	28	10	29	34	27	10	710.916.6	9,8
Pg 21	3/4"	19,4	32	10	35	40	33	5	710.921.6	16,7
Pg 29	1"	24,7	40	12	45	49	42	5	710.929.6	29,8
Pg 36	1.1/4"	33,3	46	13	53	53	52	2	710.936.6	42,1



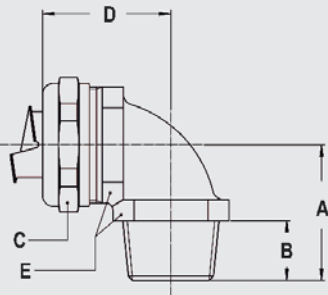
# RACCORDI COMPACT PER SL/SLI, IP 40, OTTONE NICHELATO



Raccordo compact NPT maschio diritto fisso in ottone nichelato (incluso adattatore per SL/SLI)



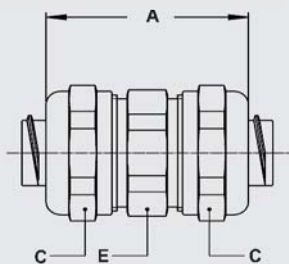
Filetto NPT	SL / SLI Misure (Inch)	Passaggio utile (mm)	Dimensioni in mm					Confezione standard	Codice articolo	Peso (Kg/100)
			A	B	C	D	E			
NPT 1/2"	3/8"	11,0	35	14	26	-	24	10	714.012.6	5,4
NPT 1/2"	1/2"	14,5	36	14	29	-	27	10	714.016.6	5,6
NPT 3/4"	3/4"	19,4	37	14	35	-	33	5	714.020.6	8,0
NPT 1"	1"	24,7	40	16	45	-	42	5	714.026.6	13,8
NPT 1.1/4"	1.1/4"	33,3	43	16	53	-	50	2	714.035.6	18,8



Raccordo compact NPT fisso maschio 90° in ottone nichelato (incluso adattatore per SL/SLI)



Filetto NPT	SL / SLI Misure (Inch)	Passaggio utile (mm)	Dimensioni in mm					Confezione standard	Codice articolo	Peso (Kg/100)
			A	B	C	D	E			
NPT 1/2"	3/8"	11,0	30	14	26	32	24	10	714.912.6	8,8
NPT 1/2"	1/2"	14,5	32	14	29	34	27	10	714.916.6	10,2
NPT 3/4"	3/4"	19,4	36	14	35	40	33	5	714.920.6	17,7
NPT 1"	1"	24,7	44	16	45	49	42	5	714.926.6	29,5
NPT 1.1/4"	1.1/4"	33,3	49	16	53	53	52	2	714.935.6	43,4



Nipplo per collegare due spezzoni di guaina SL/SLI in ottone nichelato (incluso adattatore per SL/SLI)



Filetto	SL / SLI Misure (Inch)	Passaggio utile (mm)	Dimensioni in mm					Confezione standard	Codice articolo	Peso (Kg/100)
			A	B	C	D	E			
5/16"	5/16"	8,3	41	-	26	-	24	10	784.010.6	11,8
3/8"	3/8"	10,4	41	-	26	-	24	10	784.012.6	8,6
1/2"	1/2"	13,9	45	-	29	-	24	10	784.016.6	10,0
3/4"	3/4"	18,5	48	-	35	-	33	5	784.020.6	15,0
1"	1"	23,8	53	-	45	-	44	5	784.026.6	27,6
1.1/4"	1.1/4"	31,9	58	-	53	-	50	2	784.035.6	36,6

Indice generale  
Anaconda  
Multiflex

# RACCORDI COMPACT PER SLI, IP 40, INOX AISI-304



## Raccordi Anaconda serie "compact", in Inox AISI-304, per guaine Anaconda Multiflex SLI

Tutti i raccordi Anaconda in acciaio inox per guaine Sealtite della serie compact illustrati nel capitolo 5, si possono utilizzare anche per le guaine Multiflex SLI / SLI-316, sostituendo l'anello di serraggio standard in poliammide contenuto al loro interno, con l'anello adattatore metallico sotto illustrato. Grazie all'alta qualità data dall'Inox AISI-304 di cui sono formati, offrono una eccellente resistenza alla corrosione, oltre ad avere un'ottima estetica.

### Materiali e composizione:

**Composizione:** Il raccordo in Inox AISI-304 è formato di 4 parti: dado di bloccaggio, anello di tenuta, virola e corpo del raccordo.

**Materiale:** Il dado, la virola ed il corpo sono in Inox AISI-304. L'anello di tenuta in ottone nichelato. Gli O-ring sono in gomma NBR ed hanno colore nero per i raccordi con filetto ISO e blu per quelli Pg.

**Temperatura di esercizio:** Continua da -55 °C a +260 °C.

**Classe di Impermeabilità:** IP 40.

**Colore:** Metallico.

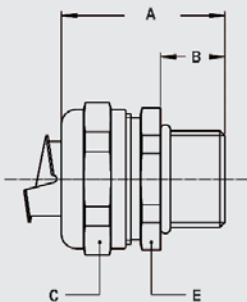


### Anello adattatore di tenuta in ottone nichelato per guaine tipo SLI



Filetto	SLI Misure (Inch)	Passaggio utile (mm)	Per raccordi filetto			Confezione standard	Codice articolo	Peso (Kg/100)
			ISO	Pg	NPT			
-	3/8"	-	M16 x 1,5	Pg 11	1/2" NPT	10	817.213.6	0,6
-	1/2"	-	M20 x 1,5	Pg 16	1/2" NPT	10	817.216.6	0,6
-	3/4"	-	M25 x 1,5	Pg 21	3/4" NPT	5	817.220.6	1,0
-	1"	-	M32 x 1,5	Pg 29	1" NPT	5	817.226.6	1,2
-	1.1/4"	-	M40 x 1,5	Pg 36	1.1/4" NPT	2	817.235.6	2,0

Gli anelli adattatori per guaine SL/SLI sopra menzionati si possono utilizzare con tutti i tipi di raccordi compact illustrati nel capitolo 5



### Raccordo compact ISO maschio diritto fisso in Inox AISI-304 (incluso adattatore per SLI)



Filetto	SLI Misure (Inch)	Passaggio utile (mm)	Dimensioni in mm					Confezione standard	Codice articolo	Peso (Kg/100)
			A	B	C	D	E			
M16 x 1,5	3/8"	11,0	31	10	26	-	24	10	712.016.96	4,5
M20 x 1,5	3/8"	11,0	31	10	26	-	24	10	712.017.96	4,6
M20 x 1,5	1/2"	14,5	32	10	29	-	27	10	712.020.96	5,0
M25 x 1,5	3/4"	19,4	33	10	35	-	33	5	712.025.96	7,6
M32 x 1,5	1"	24,7	36	12	45	-	42	5	712.032.96	12,9
M40 x 1,5	1.1/4"	33,3	40	13	53	-	50	2	712.040.96	18,0

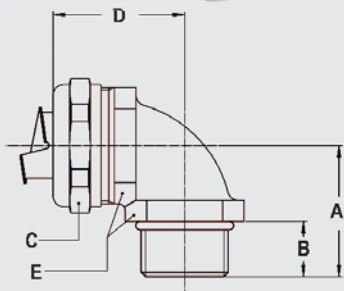
# RACCORDI COMPACT PER SLI, IP 40, INOX AISI-304



Raccordo compact ISO maschio fisso 90° in Inox AISI-304  
(incluso adattatore per SLI)



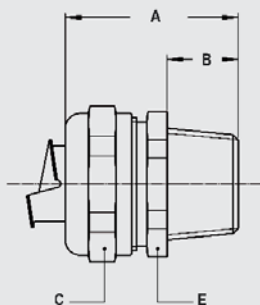
Filetto ISO	SLI Misure (Inch)	Passaggio utile (mm)	Dimensioni in mm					Confezione standard	Codice articolo	Peso (Kg/100)
			A	B	C	D	E			
M16 x 1,5	3/8"	11,0	26	10	26	31	22	10	712.916.96	7,2
M20 x 1,5	3/8"	11,0	26	10	26	32	24	10	712.917.96	8,5
M20 x 1,5	1/2"	14,5	28	10	29	34	27	10	712.920.96	9,8
M25 x 1,5	3/4"	19,4	32	10	35	40	33	5	712.925.96	17,2
M32 x 1,5	1"	24,7	40	12	45	49	42	5	712.932.96	29,0
M40 x 1,5	1.1/4"	33,3	46	13	53	53	52	2	712.940.96	42,1



Raccordo compact NPT maschio diritto fisso in Inox AISI-304  
(incluso adattatore per SLI)



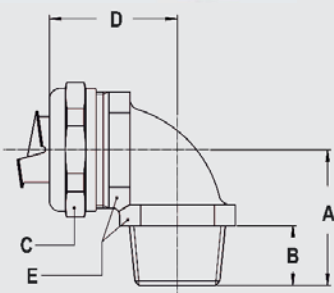
Filetto NPT	SLI Misure (Inch)	Passaggio utile (mm)	Dimensioni in mm					Confezione standard	Codice articolo	Peso (Kg/100)
			A	B	C	D	E			
NPT 1/2"	3/8"	11,0	35	14	26	-	24	10	714.012.96	5,0
NPT 1/2"	1/2"	14,5	36	14	29	-	27	10	714.016.96	5,6
NPT 3/4"	3/4"	19,4	37	14	35	-	33	5	714.020.96	8,0
NPT 1"	1"	24,7	40	16	45	-	42	5	714.026.96	13,8
NPT 1.1/4"	1.1/4"	33,3	43	16	53	-	50	2	714.035.96	18,8



Raccordo compact NPT maschio fisso 90° in Inox AISI-304  
(incluso adattatore per SLI)



Filetto NPT	SLI Misure (Inch)	Passaggio utile (mm)	Dimensioni in mm					Confezione standard	Codice articolo	Peso (Kg/100)
			A	B	C	D	E			
NPT 1/2"	3/8"	11,0	30	14	26	32	24	10	714.912.96	8,8
NPT 1/2"	1/2"	14,5	32	14	29	34	27	10	714.916.96	10,2
NPT 3/4"	3/4"	19,4	36	14	35	40	33	5	714.920.96	17,7
NPT 1"	1"	24,7	44	16	45	49	42	5	714.926.96	29,5
NPT 1.1/4"	1.1/4"	33,3	49	16	53	53	52	2	714.935.96	43,4



Indice generale  
Anaconda  
Multiflex