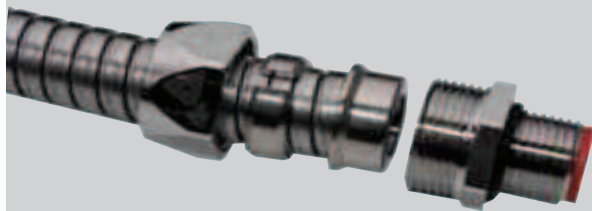


ANACONDA MULTIFLEX

RACCORDS POUR GAINES UI ET UIG IP 40



Raccords Anaconda en laiton nickelé pour gaine Multiflex UI et UIG

Les raccords Anaconda en laiton nickelé se montent sur toutes les gaines Anamet Multiflex à l'exception de la gaine RWA. Ces raccords sont les raccords universels standards les plus largement utilisés alliant esthétique et remarquable résistance à la corrosion. On obtient une très haute résistance à l'arrachement au moyen du kit de raccordement UI et UIG qui comprend outre la bague de serrage une virole usinée spéciale. Outre le raccord droit, les versions 45° et 90° sont disponibles. Ils sont également livrables en acier inoxydable pour une tenue jusqu'à 600°C. (voir chapitres 4 et 6). Le kit de raccordement est fourni séparément.



Matériaux et construction:

Construction: Raccord en laiton nickelé comprenant quatre éléments; écrou, bague de serrage, virole et corps du raccord.

Matériaux: écrou, bague de serrage, virole et corps du raccord en laiton nickelé. Inserts en polyamide 6 (rouge pour l'ISO, bleu pour le Pg, blanc pour le NPT).

Température d'utilisation: -55 °C à +260 °C en continu.

Indice de protection: IP 40, raccord presse-étoupe sur boîte de raccordement classé IP 68.

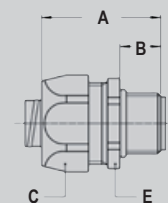
Couleur: métal.

Kit de raccordement en laiton nickelé pour montage des raccords sur les gaines UI et UIG



Filetage	UI et UIG (Pouce)	Diam. intérieur Min. (mm)	Filetage			Condition. Standard	Référence Article	Poids (Kg/100)
			ISO	Pg	NPT			
-	5/16"	6,8	M16 x 1,5	Pg 9	1/2" NPT	25	817.210.9	-
-	3/8"	9,8	M16 x 1,5	Pg 11	1/2" NPT	25	817.213.9	-
-	1/2"	13,9	M20 x 1,5	Pg 16	1/2" NPT	25	817.216.9	-
-	3/4"	18,5	M25 x 1,5	Pg 21	3/4" NPT	25	817.220.9	-
-	1"	22,8	M32 x 1,5	Pg 29	1" NPT	25	817.226.9	-
-	1.1/4"	30,8	M40 x 1,5	Pg 36	1.1/4" NPT	25	817.235.9	-
-	1.1/2"	36,8	M50 x 1,5	Pg 42	1.1/2" NPT	25	817.240.9	-
-	2"	47,8	M63 x 1,5	Pg 48	2" NPT	25	817.250.9	-

Raccord mâle droit ISO en laiton nickelé (kit de raccordement inclus)



Filetage ISO	UI et UIG (Pouce)	Diam. intérieur Min. (mm)	Dimensions en mm					Condition. Standard	Référence Article	Poids (Kg/100)
			A	B	C	D	E			
M16 x 1,5	5/16"	6,8	35	12	26	-	24	50	812.015.7	4,8
M20 x 1,5	5/16"	6,8	36	13	26	-	24	50	812.014.7	5,1
M16 x 1,5	3/8"	9,8	35	12	26	-	24	50	812.016.7	4,8
M20 x 1,5	3/8"	9,8	36	13	26	-	24	50	812.017.7	5,1
M20 x 1,5	1/2"	13,9	37	13	29	-	27	50	812.020.7	5,9
M25 x 1,5	3/4"	18,5	40	15	35	-	33	25	812.025.7	7,9
M32 x 1,5	1"	22,8	46	15	45	-	43	10	812.032.7	17,5
M40 x 1,5	1.1/4"	30,8	52	16	54	-	52	5	812.040.7	27,9
M50 x 1,5	1.1/2"	36,8	56	18	63	-	60	5	812.050.7	42,3
M63 x 1,5	2"	47,8	66	20	77	-	74	4	812.063.7	73,5