

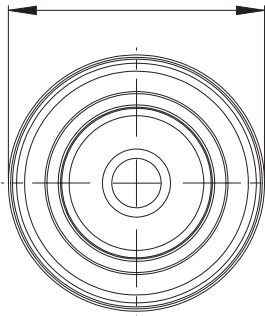
Einfacher Kabeleinführungsschutz, CES

- Beschreibung:** Einfache, aus Gummi-artigem Material hergestellte Öse. Die Montage erfordert kein zusätzliches Werkzeug. Die herausdrückbare Membran dient bis zur Durchführung von Kabeln oder Schläuchen als Dichtung und garantiert den IP Wert. Durch die eng umschließende Haut können Kabel bewegt werden ohne dass der IP Schutz gefährdet wird. Deshalb perfekt für Kabeldurchführungen in Winkeln. Passend für Löcher in Wänden von 0,5 - 4,5 mm Stärke.
- Material:** TPE (thermoplastisches Elastomer), halogenfrei.
- Temperaturbeständigkeit:** -50°C bis +125°C.
- Oberfläche:** RAL 7035.
- Schutzart:** IP 67.

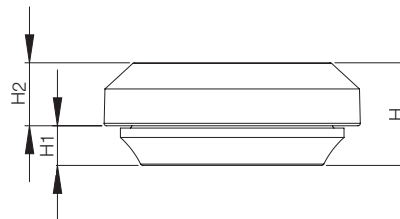


H	H1	H2	Metrisch	Durchmesser	Kabel Durchmesser (mm)	Lochgröße (mm)	VPE	Artikelnr.
11.0	4.0	6.75	M16	23.5	5-10	16.5	50	CES16
11.0	4.0	6.75	M20	27.5	6-13	20.5	50	CES20
11.0	4.0	6.75	M25	39.5	8-17	25.5	50	CES25
11.0	4.0	6.75	M32	39.5	12-24	32.5	25	CES32

Frontansicht
Durchmesser



Seitenansicht



Ausschnitt

