

Kabelmanagement

Kabelverschraubungen

Doppelt geschützte Kabeleinführung, CED

Beschreibung: Die Gummiöse ist einfach zu gebrauchen. Für die Installation wird kein Werkzeug benötigt, was geringere Arbeitskosten bedeutet. Die herausdrückbare Membran dient bis zur Durchführung von Kabeln als Dichtung. Passend für Löcher in Wänden von 0,5 - 4 mm Stärke.

Material: EPDM, halogenfrei.

Temperaturbeständigkeit: -40°C bis +110°C.

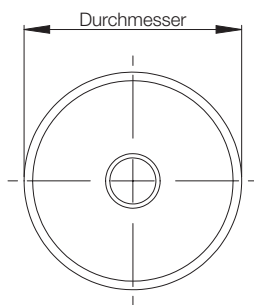
Oberfläche: RAL 7035.

Schutzart: IP 67.

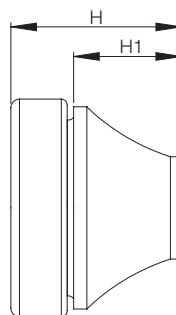


H	H1	Metrisch	Durchmesser	Kabel Durchmesser (mm)	Lochgröße (mm)	VPE	Artikelnr.
12.8	5.6	M12	20.0	4-7	12.5	50	CED12
17.7	11.0	M16	21.0	5-9	16.5	50	CED16
20.0	13.4	M20	25.5	8-13	20.5	50	CED20
21.3	15.3	M25	30.5	11-17	25.5	50	CED25
24.6	18.6	M32	38.5	15-20	32.5	25	CED32
29.5	21.7	M40	48.5	19-28	40.5	25	CED40
34.8	25.0	M50	60.5	27-35	50.5	10	CED50

Frontansicht



Seitenansicht



Ausschnitt

