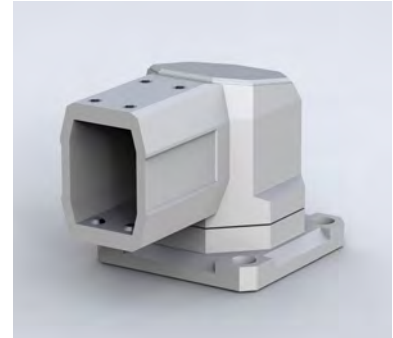


## Montageelement SL, SASJ

<b>Beschreibung:</b>	Montageelement für das SL-System, Drehwinkel 300° mit Begrenzer. Kabelzugang mit aufsteckbarer Kunststoffabdeckung.
<b>Material:</b>	Aluminium.
<b>Oberfläche:</b>	RAL 7035.
<b>Lieferumfang:</b>	1 Stück, mit Abdichtungen und Montagezubehör.

	<b>Artikelnr.</b>
	SASJ1SL



## Wandscharnierelement mit senkrechtem SL-Anschluss, SAWJV

<b>Beschreibung:</b>	Wandscharnierelement mit senkrechtem Anschluss für das SL-System, Drehwinkel 300° mit Begrenzer. Kabelzugang mit einer aufsteckbaren Abdeckung.
<b>Material:</b>	Aluminium.
<b>Oberfläche:</b>	RAL 7035.
<b>Lieferumfang:</b>	1 Stück, mit Abdichtungen und Montagezubehör.

	<b>Artikelnr.</b>
	SAWJV1SL



## Wandscharnierelement mit waagerechtem SL-Anschluss, SAWJH

<b>Beschreibung:</b>	Wandscharnierelement mit waagerechtem Anschluss für das SL-System, Drehwinkel 300° mit Begrenzer. Kabelzugang mit aufsteckbarer Kunststoffabdeckung.
<b>Material:</b>	Aluminium.
<b>Oberfläche:</b>	RAL 7035.
<b>Lieferumfang:</b>	1 Stück, mit Abdichtungen und Montagezubehör.

	<b>Artikelnr.</b>
	SAWJH1SL

