

Human Machine Interface – HMI
Pult-Sortiment | Stahlblech
Pultsystem | MPC

IP 66 | TYPE 4, 12, 13 | IK 10 (eintürig); IP 55 | TYPE 12, 13 | IK 10 (doppeltürig)



**Material:**

Korpus und Tür: 2 mm Stahlblech. Rückwand: 1,5 mm Stahlblech.
Bodenplatten: 1,2 mm galvanisiertes Stahlblech. Montageplatte: 2,5 mm galvanisiertes Stahlblech.

Korpus:

Gekantet und nahtverschweißt. Integrierter Sockel.

Türen und Paneele:

Einfach gekantete Oberfläche mit Wechselscharnieren für Rechts- oder Linksanschlag der Tür des Basisteils. Im Ober- und Mittelteil werden sie durch mechanische selbsthaltende / -lösende Arretierungen gehalten. Verdeckte Scharniere erlauben eine 90° Öffnung des Mittelteils. Doppeltürig bei 1200 und 1600 mm breiten Systemen.

Montageplatte:

Serienmäßig für Pultunterteil, wird mit Klammern in C-Schienen befestigt, oben und unten stufenlos tiefenverstellbar. Für Pultmittelteil und Aufsatz sind Montageplatten als Zubehör erhältlich.

Schließung:

DIN DB 3 mm Verschlüsse für Aufsatz und Mittelteil. Für Unterteil
2 Stück DIN DB 3 mm Verschlüsse. Weitere Verschlussarten als Option lieferbar (siehe Wandgehäuse-Abschnitt).

Kabeleinführung:

Große Öffnung im Unterteil zur Kabeleinführung. Bodenplatten zur Kabeleinführung im Lieferumfang.

Erdung:

M8-Gewindebolzen an Korpus, Tür und Rückwänden.

Oberfläche:

MPC: RAL 7035, Pulver-Strukturlackierung.

Schutzart:

Eintürig: IP 66 | TYPE 4, 12, 13 | IK 10.

Doppeltürig: IP 55 | TYPE 12, 13 | IK 10.

Zertifikate:

CE, CSA, GOST, Kema Keur, Lloyds shipping, cULus_listed.

Lieferumfang:

Das Pultunterteil wird mit Montageplatte geliefert. Für Pultmittelteil und Aufsatz können Montageplatten als Zubehör geliefert werden. Alle Öffnungen an Aufsätzen und Pultunterteilen können durch Abdeckungen geschlossen werden (Zubehör). Erdungsmaterial (Schrauben, Unterlegscheiben und Muttern) ist beinhaltet.



Abmessungstabelle | MPC

IP 66 | TYPE 4, 12, 13 | IK 10 (eintürig); IP 55 | TYPE 12, 13 | IK 10 (doppeltürig)

Pultaufsatz | Stahlblech

Schaltschrank Abmessung			
H	B	T	Artikelnr.
500	600	494	MPC061R5
500	800	494	MPC081R5
500	1000	494	MPC101R5
500	1200	494	MPC121R5
500	1600	494	MPC161R5

Pultmittelteil | Stahlblech

Schaltschrank Abmessung			
H	B	T	Artikelnr.
250	600	985	MPC062R5
250	800	985	MPC082R5
250	1000	985	MPC102R5
250	1200	985	MPC122R5
250	1600	985	MPC162R5

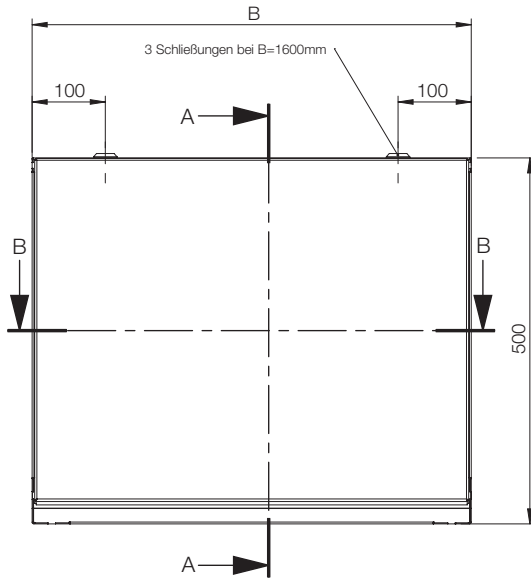
Pultunterteil mit Montageplatte | Stahlblech

Schaltschrank Abmessung			Montageplatten Abmessung		Nutzbare Tiefe	Artikelnr.
H	B	T	h	b	t	
700	600	500	590	499	470.5	MPC063R5
700	800	500	590	699	470.5	MPC083R5
700	1000	500	590	899	470.5	MPC103R5
700	1200	500	590	1099	470.5	MPC123R5
700	1600	500	590	1499	470.5	MPC163R5

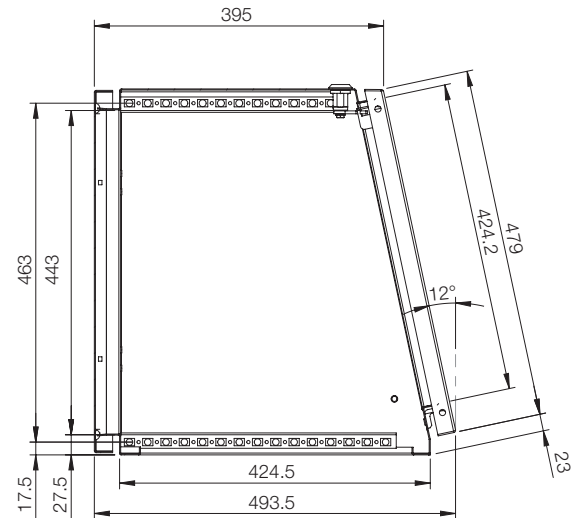
Achtung: Nur 1200 mm und 1600 mm breite Pulte sind doppeltürig.

Pultaufsatz

Frontansicht

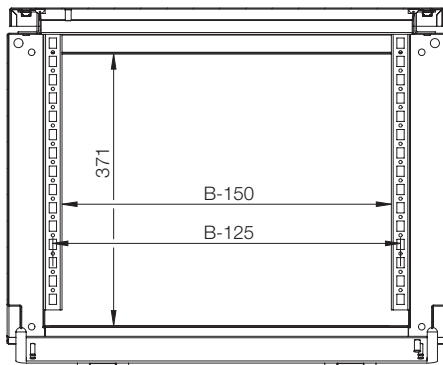


Profil Seitenansicht



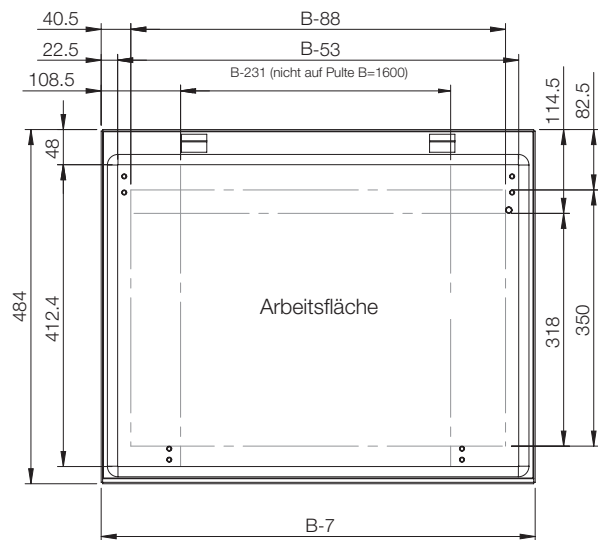
BEREICH A-A

Profil Ansicht



BEREICH B-B

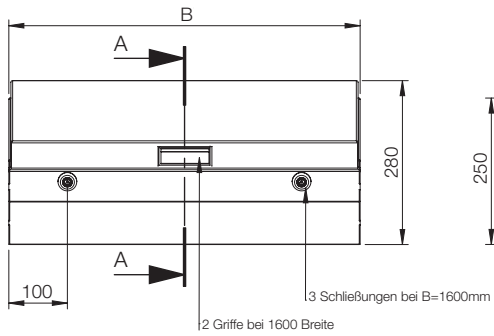
Innenansicht



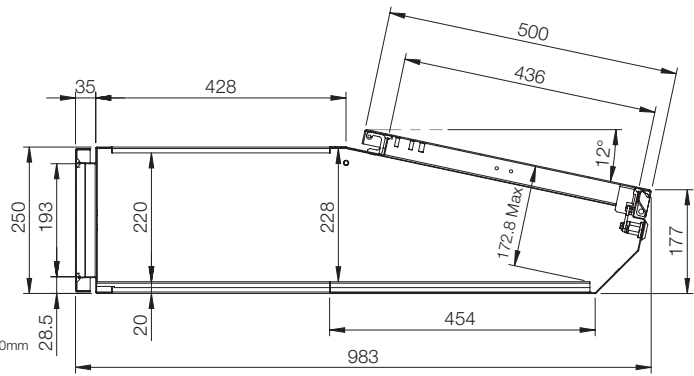
Übersicht Abmessungen | MPC

Pultmittelteil

Frontansicht

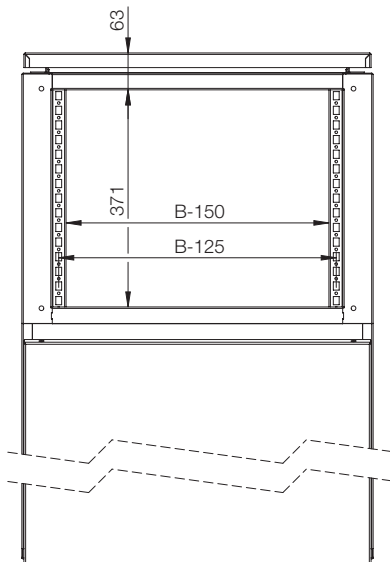


Profil Seitenansicht

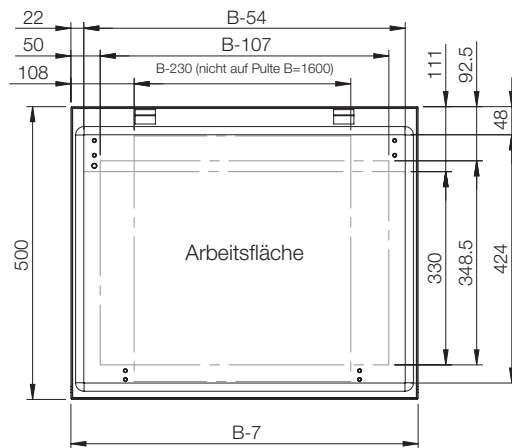


BEREICH A-A

Ansicht von Oben

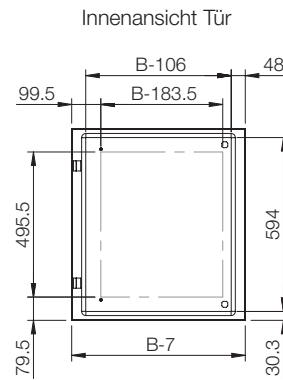
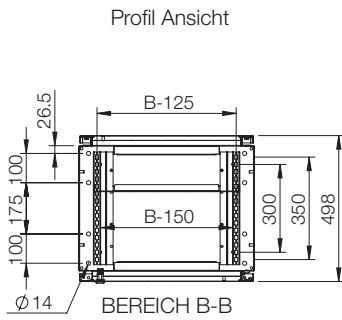
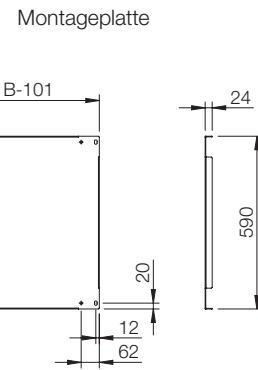
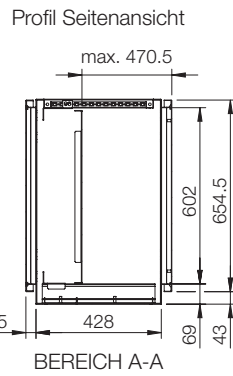
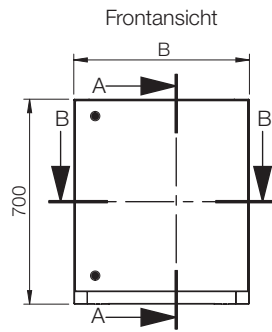


Innenansicht

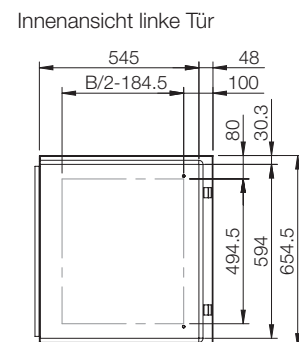
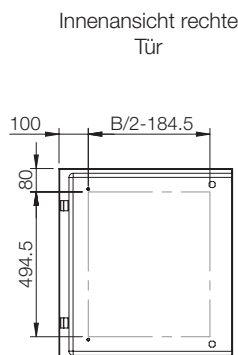
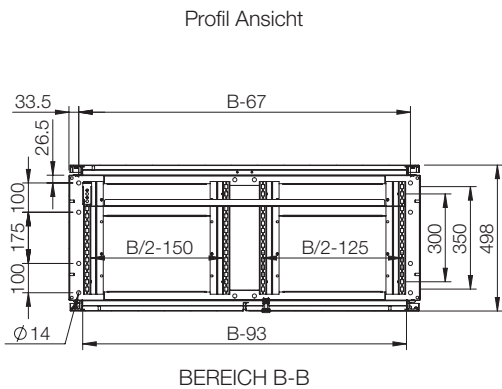
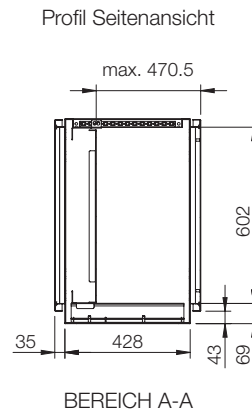
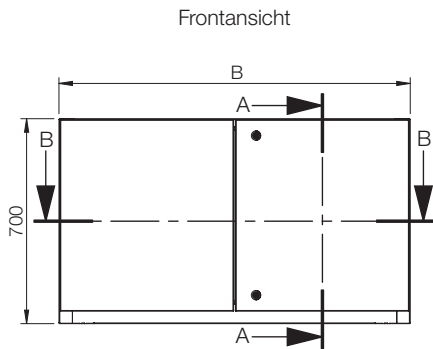


Pultunterteil mit Montageplatte

Eintürig



Doppeltürig



Pult				Montage			Türen	
	H	B	T	Montageplatte	Trennwand	Vertikale Türmontageprofile	Abdeckplatte	Edelstahl-Panel
MPC061R5	500	600	494	CDPZ06	-	-	-	MPPS061
MPC081R5	500	800	494	CDPZ08	-	-	-	MPPS081
MPC101R5	500	1000	494	CDPZ10	-	-	-	MPPS101
MPC121R5	500	1200	494	CDPZ12	-	-	-	MPPS121
MPC161R5	500	1600	494	CDPZ16	-	-	-	MPPS161
MPC062R5	250	600	985	CDPZ06	SGPZ06	-	BDP06R5	MPLS062
MPC082R5	250	800	985	CDPZ08	SGPZ08	-	BDP08R5	MPLS082
MPC102R5	250	1000	985	CDPZ10	SGPZ10	-	BDP10R5	MPLS102
MPC122R5	250	1200	985	CDPZ12	SGPZ12	-	BDP12R5	MPLS122
MPC162R5	250	1600	985	CDPZ16	SGPZ16	-	BDP16R5	MPLS162
MPC063R5	700	600	500	CBPZ06	-	KMB700	BDP06R5	-
MPC083R5	700	800	500	CBPZ08	-	KMB700	BDP08R5	-
MPC103R5	700	1000	500	CBPZ10	-	KMB700	BDP10R5	-
MPC123R5	700	1200	500	CBPZ12	-	KMB700	BDP12R5	-
MPC163R5	700	1600	500	CBPZ16	-	KMB700	BDP16R5	-

Pult				Befestigung			
	H	B	T	Sockel vorne/hinten (Höhe 100 mm)	Sockel für Seitenpaneele (Höhe 100 mm)	Sockel vorne/hinten (Höhe 200 mm)	Sockel für Seitenpaneele (Höhe 200 mm)
MPC061R5	500	600	494	-	-	-	-
MPC081R5	500	800	494	-	-	-	-
MPC101R5	500	1000	494	-	-	-	-
MPC121R5	500	1200	494	-	-	-	-
MPC161R5	500	1600	494	-	-	-	-
MPC062R5	250	600	985	-	-	-	-
MPC082R5	250	800	985	-	-	-	-
MPC102R5	250	1000	985	-	-	-	-
MPC122R5	250	1200	985	-	-	-	-
MPC162R5	250	1600	985	-	-	-	-
MPC063R5	700	600	500	PF1060	PST1050	PF2060	PST2050
MPC083R5	700	800	500	PF1080	PST1050	PF2080	PST2050
MPC103R5	700	1000	500	PF1100	PST1050	PF2100	PST2050
MPC123R5	700	1200	500	PF1120	PST1050	PF2120	PST2050
MPC163R5	700	1600	500	2x PF1080	PST1050	2x PF2080	PST2050

