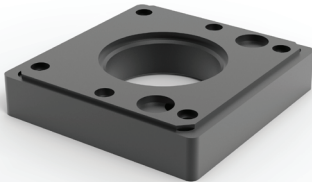


S2MA48

Flanschadapter für 48-mm-Rundrohr



Zusätzliche Informationen: Verwenden Sie die Flanschkupplung zur Befestigung des Sockelrohrs für die vertikale Bewegung am Gehäuse. Das Gehäuse kann um 300 Grad gedreht und arretiert werden. Mit Sicherheitsanschlag und wartungsfreiem Lager. Schwarze Oberfläche, RAL 9005. Aluminiumdruckgusskonstruktion. Mit Installationsanleitungen, Dichtungen und Befestigungsteilen für das Gehäuse. Die Kupplung wird mit einem 48 x 48 mm-Lochmuster am Gehäuse befestigt. Ein Adapter ist erforderlich, um die Kupplung an einem standardmäßigen HMI-Gehäuse von Hoffman zu befestigen, das ein 60 x 60 mm-Lochmuster verwendet (d. h. erforderlich für die Befestigung an Concept HMI, CC2000, CC4000). Mit Sicherheitsanschlag und wartungsfreiem Lager. Schwarze Oberfläche, RAL 9005. Aluminiumdruckgusskonstruktion. Mit Installationsanleitungen, Dichtungen und Befestigungsteilen für das Gehäuse.

Bemerkung: Das maximale Gewicht, das ein mittlerer Schwenkarm stützen kann, hängt von der Länge des Arms und der Systemstruktur ab. Siehe Abbildung in der Montageanleitung.

Artikelnr.

S2MA48
