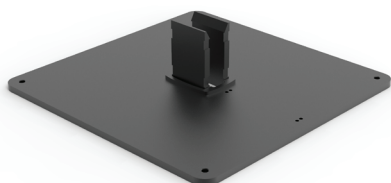


# S2MPBS

Base de pedestal pequeña



**Información adicional:** Los tubos se acoplan directamente a la base de pedestal pequeña. Acabado en negro RAL 9005. Fabricado con una placa de acero de 9,53 mm (3/8 in) de grosor. Incluye instrucciones de instalación, bridas para cables y tornillos. No se suministran los componentes de montaje sobre superficie. Es compatible con ruedas y niveladores auxiliares. Admite las cargas que se indican en el gráfico de capacidad de carga.

**Nota:** El peso máximo que puede soportar un brazo articulado medio depende de la longitud del brazo y de la estructura del sistema. Consulte el diagrama de las instrucciones de montaje.

Ref.
------

S2MPBS
--------