

Sockel / Bodenmontagerahmen, UPP

- Beschreibung:** Wandgehäuse und Sockel werden zusammen am Boden verankert. Befestigungspunkte sind an der Innenseite des Bodenpanels vorhanden.
- Material:** Glasfaserverstärktes Polyester.
- Oberfläche:** RAL 7035.
- Lieferumfang:** Sockel, Metallstreben M12, U-Profile, Gegenprofile und Montagematerial.

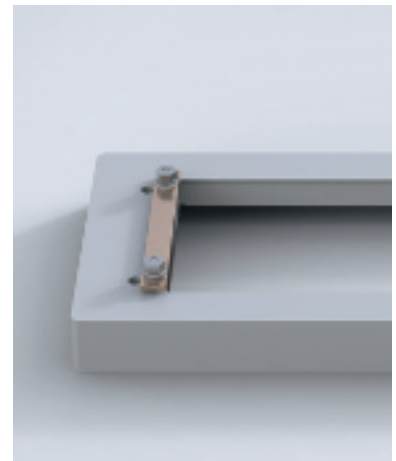
| Für Wandgehäuse | | | |
|-----------------|-----|----------|------------|
| B | T | Sockel h | Artikelnr. |
| 500 | 320 | 65 | UPP5032 |
| 750 | 320 | 65 | UPP7532 |
| 1000 | 320 | 65 | UPP10032 |
| 1250 | 320 | 65 | UPP12532 |



Adapterrahmen für DIN-Unterteil, UAF

- Beschreibung:** Wandgehäuse und Adapterrahmen werden am DIN-Unterteil befestigt.
- Material:** Glasfaserverstärktes Polyester
- Oberfläche:** RAL 7035.
- Lieferumfang:** 1 Stück mit Montagematerial.

| Für Wandgehäuse | | |
|-----------------|-----|------------|
| B | T | Artikelnr. |
| 750 | 320 | UAF7532 |
| 1000 | 320 | UAF10032 |



Polyester DIN-Unterteil, UMPS

- Beschreibung:** DIN-Unterteil für Fußweg-Sockel.
- Material:** Glasfaserverstärktes Polyester.
- Oberfläche:** RAL 7035.
- Lieferumfang:** 1 Stück mit Montagematerial.

| Für Wandgehäuse | | | |
|-----------------|------|-----|------------|
| H | B | T | Artikelnr. |
| 900 | 780 | 310 | UMPS7532 |
| 900 | 1110 | 310 | UMPS10032 |

