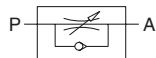


1


订货举例

系列代码 — 接管口径 — 牙型代码

QSC: 单向节流阀 (精密型) 06: 1/8" 空白: G
 08: 1/4" P: PT
 10: 3/8" T: NPT
 15: 1/2"

订货举例: QSC系列单向节流阀, 接管口径为1/4", G牙, 其ERP编码为: QSC-08

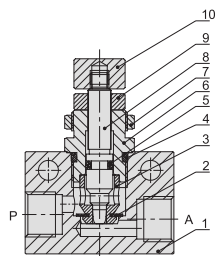
规格

型号	QSC-06	QSC-08	QSC-10	QSC-15
工作介质	空气(经40 μm以上滤网过滤)			
工作压力(MPa)	0.05~1.0			
最大耐压(MPa)	1.5			
工作温度(°C)	-20~70			
接管口径 ①	G1/8	G1/4	G3/8	G1/2
标准额定流量 (L/min)	P→A 0~350	0~860	0~1650	0~1900
量(g)	A→P 300~450	760~890	1320~1650	1610~1990
	33	50	128	119

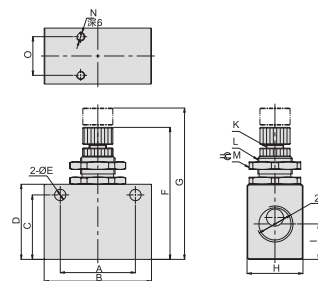
①接管牙型有PT牙、NPT牙可供选择。

产品特性

1. 结构紧凑, 调节精度高;
2. 多位置安装, 使用方便;
3. 排气节流, 广泛用于调节气缸的运行速度。

内部结构


序号	名称
1	阀体
2	膜片
3	节流体
4	O型环
5	O型环
6	节流套
7	固定螺母
8	节流柱
9	锁紧螺帽
10	调节螺帽

外形尺寸图


型号	A	B	C	D	E	F	G	H
QSC-06	22	32	20	25	4.3	46	51	15
QSC-08	26	36	23	27	4.3	51	57.5	18
QSC-10	35	50	30	35	5.3	62.5	71.5	26
QSC-15	35	50	30	35	5.3	62.5	71.5	26

型号	I	J	K	L	M	N	O
QSC-06	8.5	1/8	M5X0.25	M12X0.75	14	---	---
QSC-08	13.3	1/4	M6X0.5	M14X1	17	---	---
QSC-10	16.5	3/8	M8X0.75	M16X1	24	M4X0.7	18
QSC-15	16.5	1/2	M8X0.75	M16X1	24	M4X0.7	18

流量特性图
