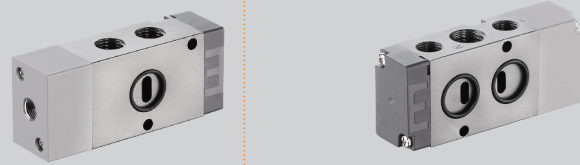
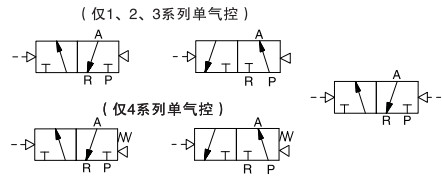
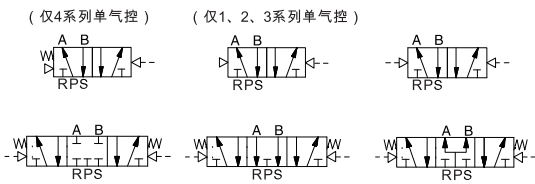


RVA系列3/2



RVA系列5/2,5/3



订货举例

系列代码	通口数	工作位置数	阀体大小	控制头数量	初始状态	接管口径	复位型式	阀体类型	牙型代码
RVA	3: 三通 5: 五通	2: 二位 3: 三位	1: 1系列 2: 2系列 3: 3系列 4: 4系列	1: 单头控制 2: 双头控制	二位三通 空白: 常闭 H: 常开 三位五通 C: 中封型 P: 中压型 E: 中泄型 (二位五通无此选项)	1系列 M5: M5 06: 1/8" 2系列 06: 1/8" 08: 1/4" 3系列 08: 1/4" 10: 3/8" 4系列 10: 3/8" 15: 1/2"	空白: 弹簧复位 (仅4系列单气控) Q: 气复位 (仅1、2、3系列单气控)	M: NAMUR型	空白: G P: PT T: NPT

订货举例: RVA系列气控阀, 二位三通, 2系列阀体, 常闭型, 单头控制, 接管口径为1/4, 气复位, 阀体类型为NAMUR型, PT牙, 其ERP编码为: RVA3221-08QM-P

规格

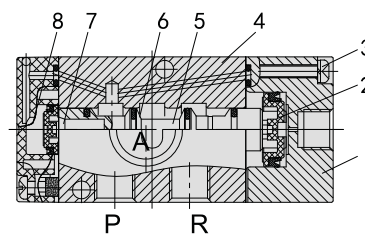
型号	RVA5211-M5M RVA5212-M5M RVA5312-M5M	RVA5211-06M RVA5212-06M RVA5312-06M	RVA5221-06M RVA5222-06M RVA5322-06M	RVA5221-08M RVA5222-08M RVA5322-08M	RVA5231-08M RVA5232-08M RVA5332-08M	RVA5231-10M RVA5232-10M RVA5332-10M	RVA5241-10M RVA5242-10M RVA5342-10M	RVA5241-15M RVA5242-15M RVA5342-15M
接管口径	M5	G1/8	G1/8	G1/4(排气G1/8)	G1/4	G3/8(排气G1/4)	G3/8	G1/2
有效截面积(mm)	两位: 5.5(CV=0.31) 三位: 5.5(CV=0.28)	两位: 12(CV=0.67) 三位: 9(CV=0.50)	两位: 14(CV=0.78) 三位: 12(CV=0.67)	两位: 16(CV=0.89) 三位: 12(CV=0.67)	两位: 25(CV=1.40) 三位: 18(CV=1.00)	两位: 30(CV=1.68) 三位: 18(CV=1.00)	两位: 50(CV=2.79) 三位: 30(CV=1.67)	两位: 50(CV=2.79) 三位: 30(CV=1.67)
工作介质	经40 μm滤芯过滤的空气							
动作型式	外部气控式							
复位型式	气复位				弹簧+气复位			
润滑	不需要							
工作压力(MPa)	0.15~0.8							
最大耐压力(MPa)	1.2							
工作温度(°C)	-20~70(不结冰)							
绝缘等级	F级							
最高动作频率	两位: 5次/秒; 三位: 3次/秒							

型号	RVA3211-M5M RVA3212-M5M	RVA3211-06M RVA3212-06M	RVA3221-06M RVA3222-06M	RVA3221-08M RVA3222-08M	RVA3231-08M RVA3232-08M	RVA3231-10M RVA3232-10M	RVA3241-10M RVA3242-10M	RVA3241-15M RVA3242-15M
接管口径	M5	G1/8	G1/8	G1/4	G1/4	G3/8	G3/8	G1/2
有效截面积(mm)	5.5(CV=0.31)	12(CV=0.67)	14(CV=0.78)	16(CV=0.89)	25(CV=1.40)	30(CV=1.68)	50(CV=2.79)	50(CV=2.79)
工作介质	经40 μm滤芯过滤的空气							
动作型式	外部气控式							
复位型式	气复位				弹簧+气复位			
润滑	不需要							
工作压力(MPa)	0.15~0.8							
最大耐压力(MPa)	1.2							
工作温度(°C)	-20~70(不结冰)							
最高动作频率	5次/秒							

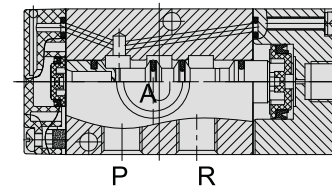
内部结构

三通内部结构图

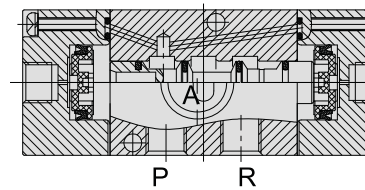
单气控(常闭)



单气控(常开)



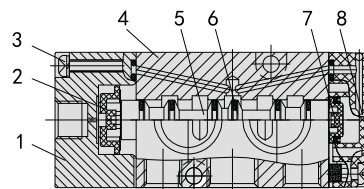
双气控



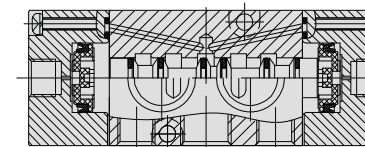
序号	零件名称	材质
1	气控盖	铝合金
2	活塞	POM
3	圆头螺钉	碳钢
4	阀体	铝合金
5	阀杆	铝合金
6	O令	NBR
7	活塞	POM
8	后盖	锌合金

五通内部结构图

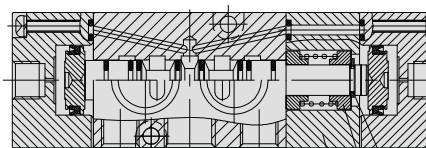
单气控



双气控



三位置



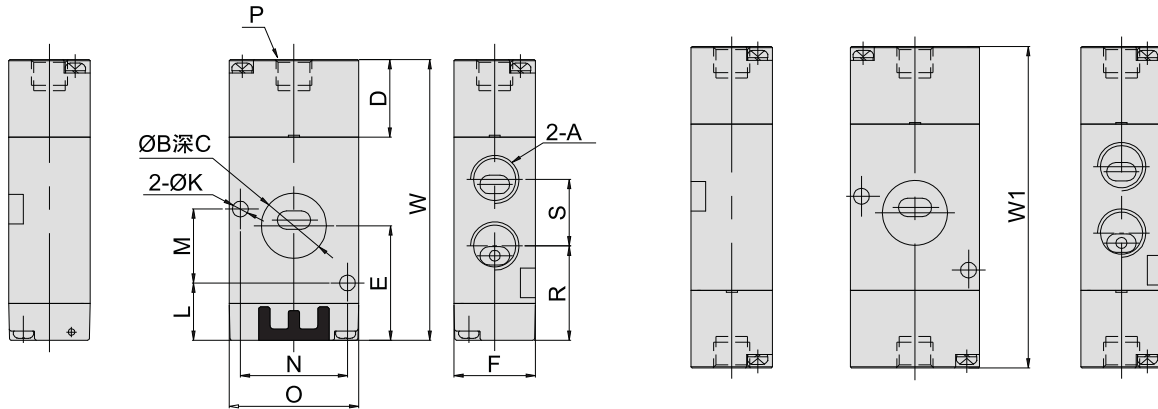
序号	零件名称	材质
1	气控盖	铝合金
2	活塞	POM
3	螺钉	碳钢
4	阀体	铝合金
5	阀杆	铝合金
6	O令	NBR
7	活塞	POM
8	后盖	锌合金
9	回归座	铝合金
10	弹簧座	铝合金
11	C型扣环	65Mn

外形尺寸图

三通外形尺寸图

单气控

双气控



型号\符号	A	B	C	D	E	F	K	L	M	N	O	P	R	S	W	W1*
RVA3211-M5QM	M5	13.6	1.5	19	29	18	3.3	16	14	22	27	G1/8	21.9	14.2	67	76
RVA3211-06QM	G1/8	13.6	1.5	19	29	18	3.3	16	14	22	27	G1/8	23	14	67	76
RVA3221-06QM	G1/8	17.6	1.5	21	31	22	4.3	15.5	20	29	35	G1/8	23.5	18	76	87
RVA3221-08QM	G1/4	17.6	1.5	21	31	22	4.3	15.5	20	29	35	G1/8	25.5	18	76	87
RVA3231-08QM	G1/4	19.5	1.5	23	42.1	27	5.2	18.1	24	32	40	G1/8	31.1	21	94.6	106
RVA3231-10QM	G3/8	19.5	1.5	23	42.1	27	5.2	18.1	24	32	40	G1/8	30.1	23	94.6	106
RVA3241-10M	G3/8	21.8	1.8	23	45.5	34	6	17.5	33	41	50	G1/8	30	31.5	103	116
RVA3241-15M	G1/2	21.8	1.8	23	45.5	34	6	17.5	33	41	50	G1/8	32	31.5	103	116

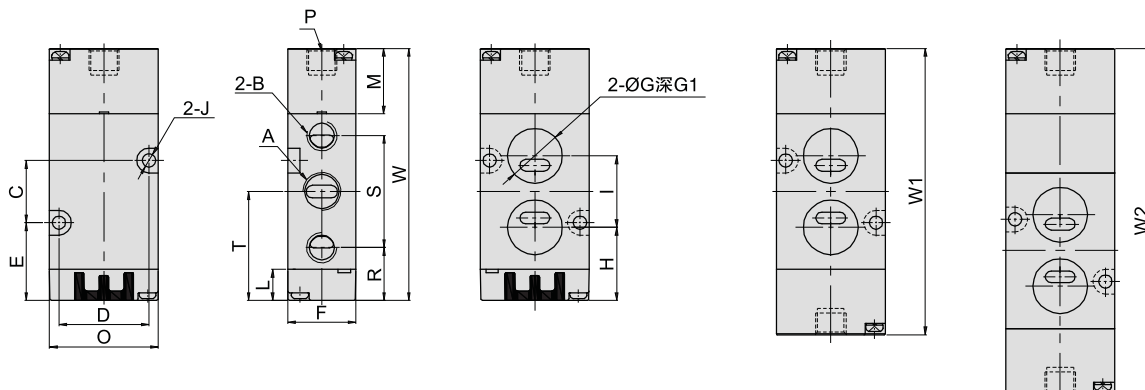
注：常开型和常闭型之安装和外形尺寸相同，W1*为双气控换向阀尺寸。

五通外形尺寸图

单气控

双气控

三位置



型号\符号	A	B	C	D	E	F	G	G1	H	I	J	M	O	P	R	S	T	W	W1*	W2*
RVA5211-M5QM	M5	M5	14	22	24.5	18	13.6	1.5	22.3	18.5	3.3	19	27	G1/8	17.9	27.2	31.5	72	81	96
RVA5211-06QM	G1/8	G1/8	14	22	24.5	18	13.6	1.5	22.3	18.5	3.3	19	27	G1/8	17.5	28	31.5	72	81	96
RVA5221-06QM	G1/8	G1/8	20	29	25	22	17.6	1.5	23.5	23	4.3	21	35	G1/8	17	36	35	81	92	111
RVA5221-08QM	G1/4	G1/8	20	29	25	22	17.6	1.5	23.5	23	4.3	21	35	G1/8	17	36	35	81	92	111
RVA5231-08QM	G1/4	G1/4	24	32	32.1	27	19.6	1.5	32.1	24	5.2	23	40	G1/8	21.6	45	44.1	99.6	111	130
RVA5231-10QM	G3/8	G1/4	24	32	32.1	27	19.6	1.5	32.1	24	5.2	23	40	G1/8	21.6	45	44.1	99.6	111	130
RVA5241-10M	G3/8	G3/8	33	41	40.5	34	21.8	1.8	38.8	36.5	6	23	50	G1/8	25.5	63	57	127	140	161
RVA5241-15M	G1/2	G1/2	33	41	40.5	34	21.8	1.8	38.8	36.5	6	23	50	G1/8	25.5	63	57	127	140	161

注：W1*为双气控阀尺寸，W2*为三位置气控阀尺寸