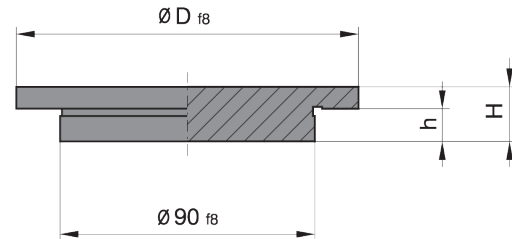


Pierścień centrujący

Locating ring

PCB



h	D	H	NR KAT.
4	100	8	PCB-100080
7		11	PCB-100110
9		13	PCB-100130
11		15	PCB-100150
12.5		16.5	PCB-100165
4		110	8
7	11		PCB-110110
4	12		PCB-110120
9	13		PCB-110130
11	15		PCB-110150
12.5	16.5		PCB-110165
4	120	8	PCB-120080
7		11	PCB-120110
4		12	PCB-120120
9		13	PCB-120130
11		15	PCB-120150
12.5		16.5	PCB-120165
4	125	8	PCB-125080
7		11	PCB-125110
4		12	PCB-125120
9	125	13	PCB-125130
11		15	PCB-125150
12.5		16.5	PCB-125165
4		140	8
4	150		
7	160	11	PCB-160080
4		12	PCB-160110
9		13	PCB-160120
11		15	PCB-160130
12.5		16.5	PCB-160150
12.5		16.5	16.5

Pierścień centrujący

Locating ring

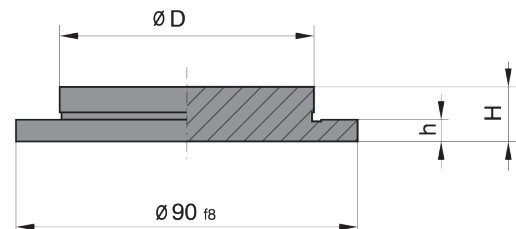
PCB

h	D	H	NR KAT.
4	175	8	PCB-175080
7		11	PCB-175110
4		12	PCB-175120
9		13	PCB-175130
11		15	PCB-175150
12.5		16.5	PCB-175165
4	200	12	PCB-200120
	250		PCB-250120

Pierścień centrujący

Locating rings

PCB



h	D	H	NR KAT.
4	60	8	PCB-060080
7		11	PCB-060110
9		13	PCB-060130
4	80	8	PCB-080080
7		11	PCB-080110
9		13	PCB-080130