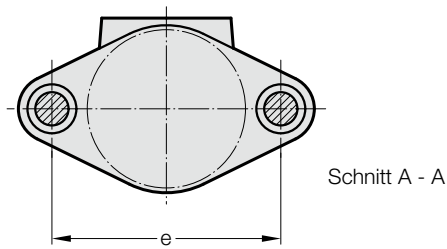


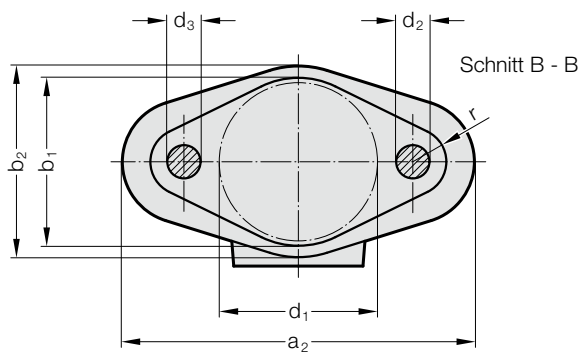
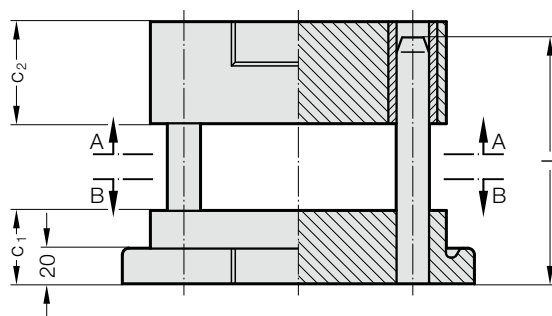
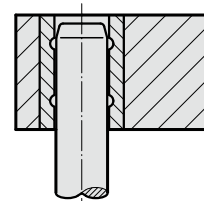
SÄULENGESTELL ~DIN 9816 FORM D

201.07.



Führungsart

Sinterführung
carbonitriert



201.07. Säulengestell ~DIN 9816 Form D

Bestell-Nummer Teil 1*	Arbeitsfläche										r
	d ₁	a ₂	b ₁	b ₂	c ₁	c ₂	d ₂	d ₃	e	l	
201.07.040.030.□□	40	112	45	55	36	40	16	15	66	100 - 355	13
201.07.063.030.□□	63	142	68	78	40	55	16	15	90	125 - 355	14

*Bestell-Nummer Teil 2 = Führungssäulen-Typ/-Länge ergänzen

☞ Bestell-Beispiel siehe Anfang des Kapitels A Guss-Säulengestelle