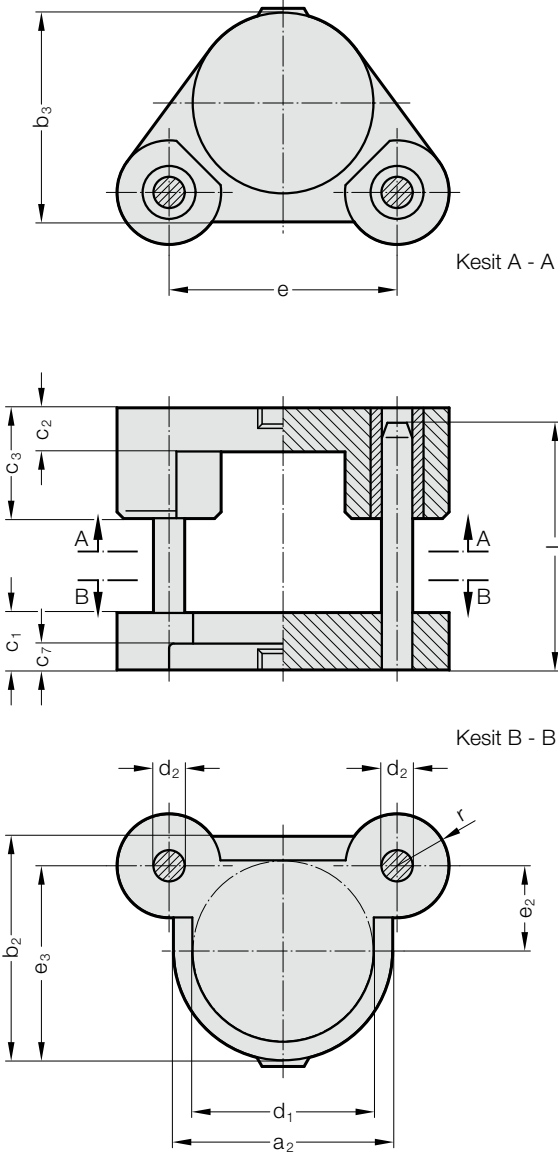


# KALIP SETİ

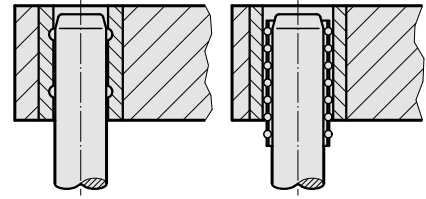
201.36.



## Kılavuz Elemanlar

Sinter Ferrit  
Burçlar

Bilyalı Burçlar



Sipariş No. (Bölüm 2)  
Üst plaka kaldırma  
pimsiz

.030

.040

## 201.36. Kalıp Seti

Çalışma yüzeyi

| Sipariş No. 1. bölümü* | d <sub>1</sub> | a <sub>2</sub> | b <sub>2</sub> | b <sub>3</sub> | c <sub>1</sub> | c <sub>2</sub> | c <sub>3</sub> | c <sub>7</sub> | d <sub>2</sub> | e   | e <sub>2</sub> | e <sub>3</sub> | l         | r  |
|------------------------|----------------|----------------|----------------|----------------|----------------|----------------|----------------|----------------|----------------|-----|----------------|----------------|-----------|----|
| 201.36.050.□□□.□□      | 50             | 80             | 80             | 65             | 40             | 30             | 50             | 25             | 20             | 66  | 33             | 73             | 125 - 400 | 20 |
| 201.36.063.□□□.□□      | 63             | 94             | 94             | 78             | 45             | 30             | 60             | 25             | 20             | 82  | 41             | 88             | 125 - 400 | 25 |
| 201.36.080.□□□.□□      | 80             | 110            | 110            | 95             | 50             | 30             | 70             | 30             | 25             | 105 | 52             | 107            | 160 - 500 | 30 |
| 201.36.100.□□□.□□      | 100            | 140            | 140            | 120            | 50             | 30             | 70             | 30             | 25             | 125 | 57             | 127            | 160 - 500 | 30 |
| 201.36.125.□□□.□□      | 125            | 166            | 166            | 145            | 56             | 40             | 90             | 30             | 32             | 157 | 73             | 156            | 180 - 500 | 38 |
| 201.36.160.□□□.□□      | 160            | 200            | 200            | 180            | 63             | 50             | 120            | 30             | 40             | 200 | 85             | 185            | 224 - 800 | 48 |
| 201.36.180.□□□.□□      | 180            | 220            | 220            | 200            | 63             | 50             | 120            | 30             | 40             | 224 | 90             | 200            | 224 - 800 | 48 |
| 201.36.200.□□□.□□      | 200            | 250            | 250            | 225            | 63             | 50             | 120            | 30             | 50             | 250 | 95             | 220            | 224 - 800 | 56 |
| 201.36.250.□□□.□□      | 250            | 300            | 300            | 275            | 63             | 50             | 120            | 30             | 50             | 300 | 120            | 270            | 224 - 800 | 56 |

\*Sipariş numarası 2. bölümü = kılavuz türünü ve kılavuz kolon tipini/uzunluğunu ekleyin

Sipariş örneği için bkz. dökme kolon seti A bölümü başlangıcı