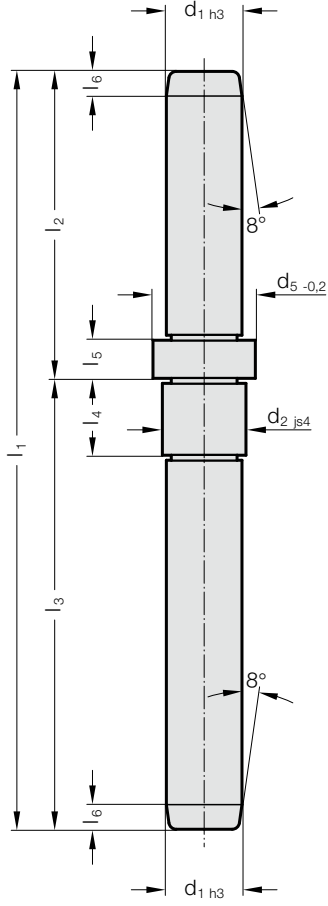
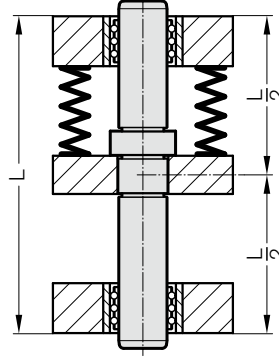


SIYIRICI BAĞLANTILI KOLONLARI

2020.63.



Montaj Örneği



Malzeme:

Çelik, yüzeysel sertleştirilmiş

Yüzey sertliği: 62 + 2 HRC, Sertleştirme Derinliği: 1 ± 0,2 mm

Yürütme:

taşlanmış yüzey

Not:

Sıkı geçme için delik Toleransı N5 tir.

☞ Bükülme formülü için D bölümünün başlangıcına bakınız.

☞ Uygunluk seçenekleri için D bölümü başlangıcındaki tabloya bakınız.

2020.63. Sıyırıcı Bağlantılı Kolonları

Sipariş No.	d_1	d_2	d_5	l_1	l_2	l_3	l_4	l_5	l_6
2020.63.012.042.074	12	13	15,9	116	42	74	12,5	5	3
2020.63.016.064.094	16	18	21,9	158	64	94	16	8	5