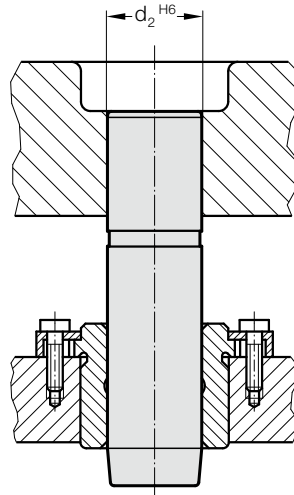


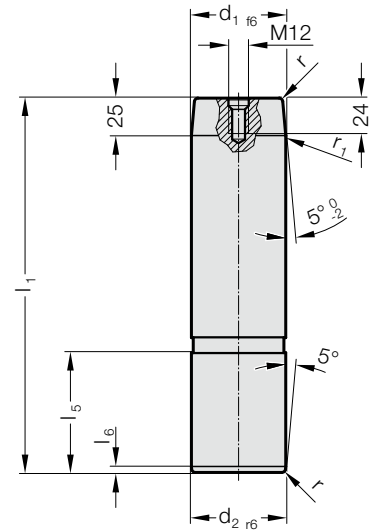
# VODÍCÍ SLOUPEK S 5° NAVÁDĚCÍM ZKOSENÍM DLE NORMY VW



Příklad montáže



2022.13.



## Materiál:

ocel, povrchově kaleno  
Tvrdost povrchu: 60 + 4 HRC, Hloubka zakalení: 1,5 + 1 mm

## Provedení:

jemně broušené  
ø d<sub>1</sub> = 80 s 1 závitem M12

## Upozornění:

Vodící sloupky jsou určeny pouze pro použití se samomaznými pouzdry.  
☞ Výběr vhodného vedení viz. výběrová tabulka na začátku kapitoly D.  
☞ Směrnice pro vestavbu / Tabulky rozměrů na konci kapitoly D.

## Použití:

Plovoucí vedení horního dílu u ostříhvacích nástrojů.

## 2022.13. Vodící sloupek s 5° naváděcím zkošením dle normy VW

	40	50	63	80
d <sub>1</sub>	40	50	63	80
d <sub>2</sub>	40	50	63	80
l <sub>5</sub>	56	70	80	100
l <sub>6</sub>	4	4	4	4
r	2	2,5	2,5	3
r <sub>1</sub>	3	5	6	8
l <sub>1</sub>				
140	●			
160	●	●		
180	●	●	●	
200	●	●	●	
224	●	●	●	●
250	●	●	●	●
280	●	●	●	●
315		●	●	●
355		●	●	●
400			●	●

## Příklad objednávky:

Vodící sloupek s 5° naváděcím zkošením dle normy VW	= 2022.13.
Průměr vedení d <sub>1</sub>	63 mm = 063.
Délka l <sub>1</sub>	180 mm = 180
Objednací číslo	= 2022.13. 063. 180