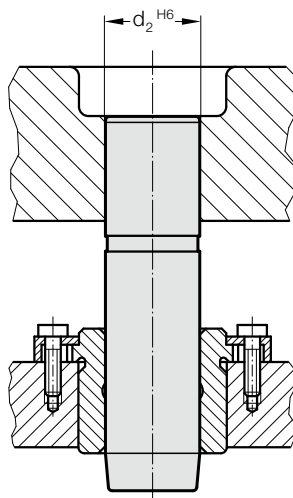


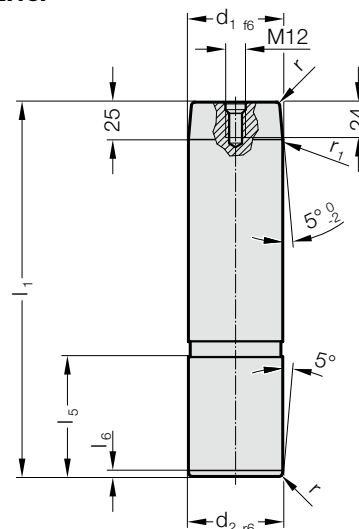
SŁUP PROWADZĄCY ZE SKOSEM 5° WG NORMY VW



Przykład zabudowy



2022.13.



Material:

Stal hartowana powierzchniowo

Twardość powierzchni: 60 + 4 HRC, Głębokość hartowania: 1,5 + 1 mm

Wykonanie:

szlifowanie na gładko

$\varnothing d_1 = 80$ z 1 gwintem transp. M12 w pośrodku.

Uwaga:

Słupy prowadzące nadają się wyłącznie do stosowania w połączeniu z elementami samosmarującymi się!

☞ Pasujące kombinacje prowadzeń zob. w tabeli na początku rozdziału D.

☞ Wytyczne montażu / tabele wymiarów znajdują się na końcu rozdziału D.

Zastosowanie:

Łożyskowanie pływające w części górnej w przypadku okrojników.

2022.13. Słup prowadzący ze skosem 5° wg normy VW

	40	50	63	80
d_1	40	50	63	80
d_2	40	50	63	80
l_5	56	70	80	100
l_6	4	4	4	4
r	2	2,5	2,5	3
r_1	3	5	6	8
l_1				
140	●			
160	●	●		
180	●	●	●	
200	●	●	●	
224	●	●	●	●
250	●	●	●	●
280	●	●	●	●
315		●	●	●
355		●	●	●
400			●	●

Przykład zamówienia:

Słup prowadzący ze skosem 5° wg normy VW	= 2022.13.
Srednica tulei d_1	63 mm = 063.
Długość l_1	180 mm = 180
Numer katalogowy	= 2022.13. 063. 180