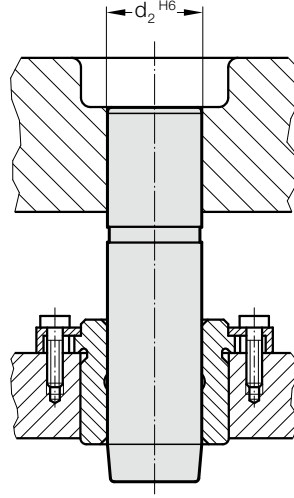


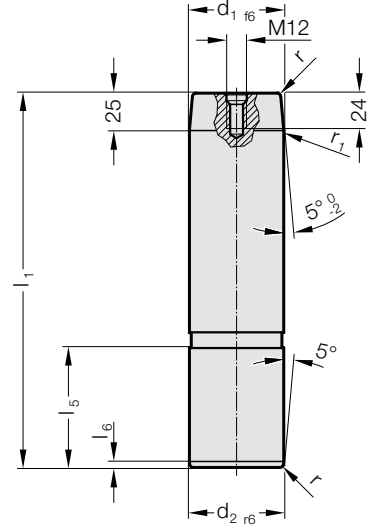
KALIP KOLONU 5° PAH KIRILMIŞ VW STANDARDINDA



Montaj Örneği



2022.13.



Malzeme:

Çelik, yüzeysel sertleştirilmiş

Yüzeysel sertliği: 60 + 4 HRC, Sertleştirme Derinliği: 1,5 + 1 mm

Yürütme:

taşlanmış yüzey

$\varnothing d_1 = 80$ M12 1 adet kaldırma deliği var.

Not:

Kalıp Kolonlarının, yalnızca kendinden yağlamalı yataklama ile kullanılması önerilmektedir!

Uygunluk seçenekleri için D bölümü başlangıcındaki tabloya bakınız.

Montaj talimatları / ölçü tabloları D bölümünün sonundadır.

Uygulama:

Şekilde görüldüğü gibi Şekilde görüldüğü gibi kesme kalıplarının üst gövdesine monte edilir.

2022.13. Kalıp Kolonu 5° Pah Kırılmış VW Standardında

	40	50	63	80
d_1	40	50	63	80
d_2	40	50	63	80
l_5	56	70	80	100
l_6	4	4	4	4
r	2	2,5	2,5	3
r_1	3	5	6	8
l_1				
140	●			
160	●	●		
180	●	●	●	
200	●	●	●	
224	●	●	●	●
250	●	●	●	●
280	●	●	●	●
315		●	●	●
355		●	●	●
400			●	●

Siparis Kodu (örnek):

Kalıp Kolonu 5° Pah Kırılmış VW Standardında	=	2022.13.
Kılavuz çapı d_1	63 mm	= 063.
Uzunluk l_1	180 mm	= 180
Siparis No	=	2022.13. 063. 180