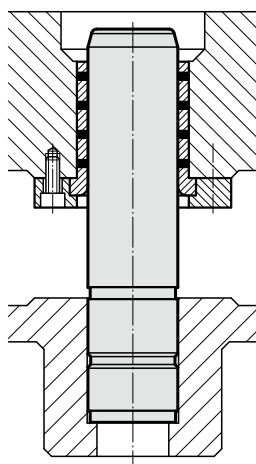


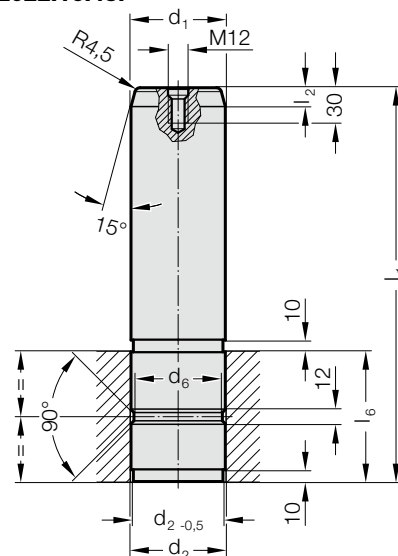
COLONNA DI GUIDA CON SCANALATURA, SECONDO CNOMO



Esempio di montaggio



2022.16.45.



Materiale:

Acciaio, cementato

Durezza superficiale: 60 + 3 HRC, Profondità di tempra 2 + 1,6 mm

Esecuzione:

rettificata lucidata

Nota:

Foro di alloggiamento raccomandato H7.

Colonna di guida solo adatta dell'impiego assieme a elementi di guida con inserti di lubrificante solido!

☞ Combinazioni corrette / vedi tabella all'inizio del capitolo D.

2022.16.45. Colonna di guida con scanalatura, secondo CNOMO

d_1	80	100
Campo di tolleranza	-0,010/-0,025	-0,010/-0,025
d_2	80	100
Campo di tolleranza	+0,04/+0,05	+0,045/+0,055
d_6	75	95
l_2	16	16
l_6	110	140
l_1		
350	●	
400	●	●
450		●

Esempio di ordinazione:

Colonna di guida con scanalatura, secondo CNOMO	=	2022.16.45.
Diámetro guida d_1	100 mm =	100.
Lunghezza l_1	400 mm =	400
N. d'ordine	=	2022.16.45. 100.400