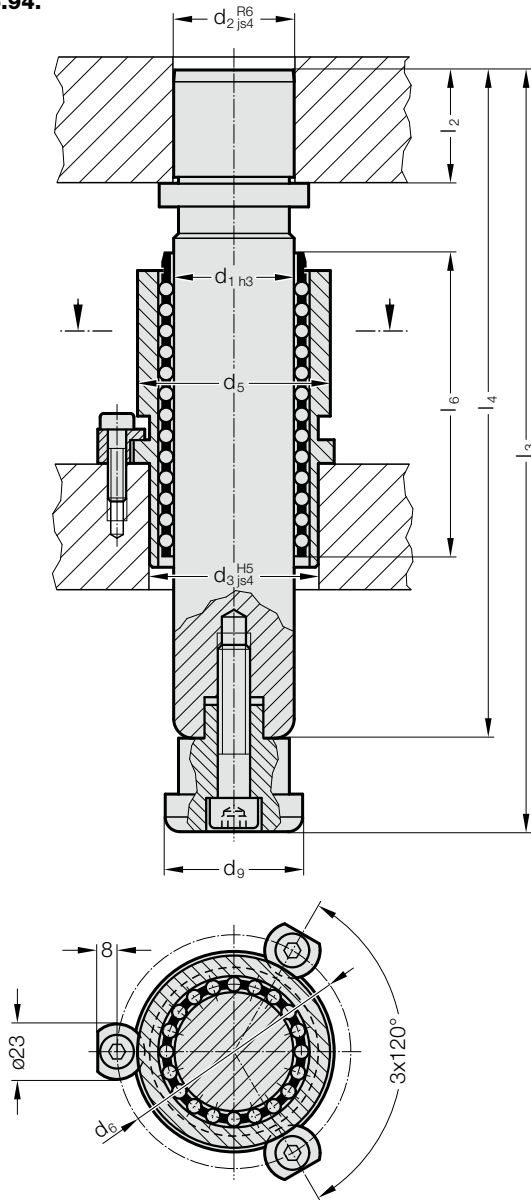


UNIDADE DE GUÍA A BOLA SEGÚN NORMA MERCEDES-BENZ

2025.94.



Material:

Columna de guía intercambiable: Acero, templado superficial

Casquillo de guía: Acero para herramientas

Retenedor de jaula: Acero

Jaula de bolas: Latón

Ejecución:

Unidad de guía a bolas 2025.94. compuesta por columna de guía intercambiable, casquillo de guía, jaula de bolas, retenedor de jaula, piezas de sujeción y los correspondientes tornillos según DIN EN ISO 4762.

2025.94. Unidad de guía a bola según Norma Mercedes-Benz

Diámetro de columna d_1	50	80
d_2	50	80
d_3	70	105
d_5	80	118
d_6	97	135
d_9	57	91
l_2	47	75
l_3	316	450
l_4	271	400
l_6	128	160

Ejemplo de código:

Unidad de guía a bola según Norma Mercedes-Benz = 2025.94.

Diámetro de columna d_1 80 mm = 080

Código = 2025.94. 080