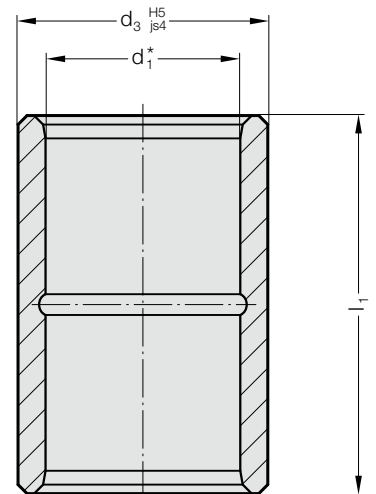


VODÍCÍ POUZDRA, SINTEROVANÁ OCEL, KARBONNITRIDOVANÁ S DLOUHODOBÝM MAZÁNÍM ISO 9448-2



2051.32.



Materiál:

Sinterovaná ocel vysoké čistoty, carbonované s dlouhodobým mazáním

Provedení:

Skluznice a průměry uchycení jemně broušené
Mazací drážka(y) až od průměru $d_1 = 15$ mm.

Lepení:

Polohové přesnosti pouzdra se dosáhne lícovaným otvorem posuvného uložení H5. Vhodné lepidlo (obj. č. 281.648) slouží výhradně k zajištění polohy.

Přednosti lícovaného lepení:

- vysoká přesnost a stabilita
- bezproblémová vyměnitelnost

Vodící pouzdro není vhodné k nalisování, došlo by k deformaci geometrie.

Upozornění:

- ☞ Popis kluzného vedení na začátku kapitoly D.
- *☞ Příklady vedení viz. Klasifikace párování na začátku kapitoly D.
- ☞ Výběr vhodného vedení viz. výběrová tabulka na začátku kapitoly D.
- ☞ Směrnice pro vestavbu / Tabulky rozměrů na konci kapitoly D.

Ø 8 - Ø 12 nedodává se v červeném tolerančním poli = .30

Toleranční pole:

žlutá = .10; zelená = .20; červená = .30

2051.32. Vodící pouzdra, sinterovaná ocel, karbónnitridovaná s dlouhodobým mazáním ISO 9448-2

d_1	8	11 12	15 16	19 20	24 25	30 32	38 40	48 50	60 63	80
d_3	13.7	22	28	32	40	48	58	70	85	95.7
l_1										
15	●									
23		●								
30		●	●	●	●	●	●			
37		●	●	●	●	●	●	●		
47			●	●	●	●	●	●		
60			●	●	●	●	●	●	●	●
77				●	●	●	●	●	●	
95						●	●	●	●	
110										●
120							●	●	●	●

Příklad objednávky:

Vodící pouzdra, sinterovaná ocel, karbónnitridovaná s dlouhodobým mazáním ISO 9448-2

	= 2051.32.
Průměr vedení d_1	30 mm = 030.
Délka l_1	30 mm = 030.
Klasifikace TOL	žlutá = 10
Objednací číslo	= 2051.32. 030. 030. 10