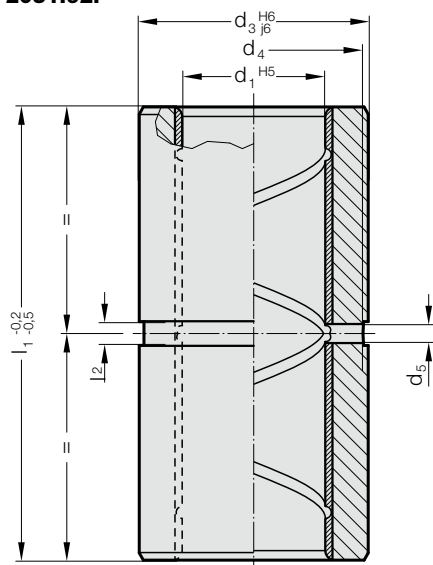


TULEJA PROWADZĄCA ECO-LINE, Z WKŁADKĄ Z BRĄZU, ISO 9448-2

2051.92.



Material:

Stal, d₃ hartowana indukcyjnie

Wykonanie:

Bieżnię tulei stanowi wkładka wykonana z brązu.
Średnica montażowa szlifowana na gładko.

Klejenie precyzyjne:

Dokładność pozycjonowania zapewnia otwór przyłączeniowy H5 pasowania przylgowego dokładnego. Klej do pasowania (nr zamówienia 281.648) służy wyłącznie do ustalania elementów mocujących.

Zalety kleju do pasowania:

- wysoka dokładność i stabilność
- bezproblemowa wymiennność

Nie zalecamy wciskania tulei prowadzącej, ponieważ spowoduje to niedopuszczalną zmianę jej geometrii.

Uwaga:

- ☞ Opis prowadzeń ślizgowych – zob. na początku rozdziału D.
- ☞ Pasujące kombinacje prowadzeń zob. w tabeli na początku rozdziału D.
- ☞ Wytyczne montażu / tabele wymiarów znajdują się na końcu rozdziału D.

2051.92. Tuleja prowadząca ECO-LINE, z wkładką z brązu, ISO 9448-2

d ₁	15 16	19 20	24 25	30 32	38 40	48 50	60 63	80
d ₃	28	32	40	48	58	70	85	105
d ₄	26	30	38	46	56	67	82	101
d ₅	4	4	4	4	4	5	5	8
l ₂	5	5	5	5	5	6	6	9
l ₁								
23	●	●	●					
30	●	●	●	●	●			
37	●	●	●	●	●	●		
47	●	●	●	●	●	●		
60	●	●	●	●	●	●	●	
77		●	●	●	●	●	●	●
95				●	●	●	●	●
120					●	●	●	●
135								●

Przykład zamówienia:

Tuleja prowadząca ECO-LINE, z wkładką z brązu, ISO 9448-2	=	2051.92.
Średnica tulei d ₁	32 mm =	032.
Długość l ₁	30 mm =	030
Numer katalogowy	=	2051.92. 032. 030