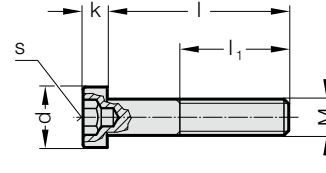


ŚRUBA Z ŁBEM WALCOWYM NISKIM Z GNIAZDEM SZEŚCIOKĄTNYM, DIN 6912 - KLASA WYTRZYMAŁOŚCI 8.8



2192.20.



2192.20. Śruba z łbem walcowym niskim z gniazdem sześciokątnym, DIN 6912 - Klasa wytrzymałości 8.8

| Numer katalogowy | M | l | l ₁ | d | k | s | Numer katalogowy | M | l | l ₁ | d | k | s |
|------------------|----|----|----------------|-----|-----|---|------------------|-----|----|----------------|----|-----|----|
| 2192.20.04.008 | M4 | 8 | 6 | 7 | 2,8 | 3 | 2192.20.06.035 | M6 | 35 | 18 | 10 | 4 | 5 |
| 2192.20.04.010 | M4 | 10 | 8 | 7 | 2,8 | 3 | 2192.20.06.040 | M6 | 40 | 18 | 10 | 4 | 5 |
| 2192.20.04.012 | M4 | 12 | 10 | 7 | 2,8 | 3 | 2192.20.06.045 | M6 | 45 | 18 | 10 | 4 | 5 |
| 2192.20.04.016 | M4 | 16 | 14 | 7 | 2,8 | 3 | 2192.20.06.050 | M6 | 50 | 18 | 10 | 4 | 5 |
| 2192.20.04.020 | M4 | 20 | 14 | 7 | 2,8 | 3 | 2192.20.08.010 | M8 | 10 | 5,3 | 13 | 5 | 6 |
| 2192.20.04.025 | M4 | 25 | 14 | 7 | 2,8 | 3 | 2192.20.08.012 | M8 | 12 | 7,3 | 13 | 5 | 6 |
| 2192.20.04.030 | M4 | 30 | 14 | 7 | 2,8 | 3 | 2192.20.08.016 | M8 | 16 | 11,3 | 13 | 5 | 6 |
| 2192.20.04.035 | M4 | 35 | 14 | 7 | 2,8 | 3 | 2192.20.08.018 | M8 | 18 | 13,3 | 13 | 5 | 6 |
| 2192.20.04.040 | M4 | 40 | 14 | 7 | 2,8 | 3 | 2192.20.08.020 | M8 | 20 | 15,3 | 13 | 5 | 6 |
| 2192.20.05.008 | M5 | 8 | 5,4 | 8,5 | 3,5 | 4 | 2192.20.08.025 | M8 | 25 | 20,3 | 13 | 5 | 6 |
| 2192.20.05.010 | M5 | 10 | 7,4 | 8,5 | 3,5 | 4 | 2192.20.08.030 | M8 | 30 | 22 | 13 | 5 | 6 |
| 2192.20.05.012 | M5 | 12 | 9,4 | 8,5 | 3,5 | 4 | 2192.20.08.035 | M8 | 35 | 22 | 13 | 5 | 6 |
| 2192.20.05.016 | M5 | 16 | 13,4 | 8,5 | 3,5 | 4 | 2192.20.08.040 | M8 | 40 | 22 | 13 | 5 | 6 |
| 2192.20.05.020 | M5 | 20 | 16 | 8,5 | 3,5 | 4 | 2192.20.08.045 | M8 | 45 | 22 | 13 | 5 | 6 |
| 2192.20.05.025 | M5 | 25 | 16 | 8,5 | 3,5 | 4 | 2192.20.08.050 | M8 | 50 | 22 | 13 | 5 | 6 |
| 2192.20.05.030 | M5 | 30 | 16 | 8,5 | 3,5 | 4 | 2192.20.08.060 | M8 | 60 | 22 | 13 | 5 | 6 |
| 2192.20.05.035 | M5 | 35 | 16 | 8,5 | 3,5 | 4 | 2192.20.10.020 | M10 | 20 | 14,5 | 16 | 6,5 | 8 |
| 2192.20.05.040 | M5 | 40 | 16 | 8,5 | 3,5 | 4 | 2192.20.10.025 | M10 | 25 | 19,5 | 16 | 6,5 | 8 |
| 2192.20.06.008 | M6 | 8 | 4,3 | 10 | 4 | 5 | 2192.20.10.030 | M10 | 30 | 25,5 | 16 | 6,5 | 8 |
| 2192.20.06.010 | M6 | 10 | 6,3 | 10 | 4 | 5 | 2192.20.10.060 | M10 | 60 | 26 | 16 | 6,5 | 8 |
| 2192.20.06.012 | M6 | 12 | 8,3 | 10 | 4 | 5 | 2192.20.10.080 | M10 | 80 | 26 | 16 | 6,5 | 8 |
| 2192.20.06.016 | M6 | 16 | 12,3 | 10 | 4 | 5 | 2192.20.10.090 | M10 | 90 | 26 | 16 | 6,5 | 8 |
| 2192.20.06.018 | M6 | 18 | 14,3 | 10 | 4 | 5 | 2192.20.12.030 | M12 | 30 | 20 | 18 | 7,5 | 10 |
| 2192.20.06.020 | M6 | 20 | 16,3 | 10 | 4 | 5 | 2192.20.12.035 | M12 | 35 | 25 | 18 | 7,5 | 10 |
| 2192.20.06.025 | M6 | 25 | 21,3 | 10 | 4 | 5 | 2192.20.16.040 | M16 | 40 | 34 | 24 | 8 | 14 |
| 2192.20.06.030 | M6 | 30 | 18 | 10 | 4 | 5 | | | | | | | |