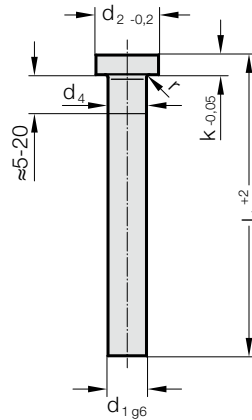


AUSWERFERSTIFT, GEHÄRTET, DIN 1530-1 FORM A



237.1.



Werkstoff:

WS
Bestell-Nummer 237.1.
Härte:
Schaft 60 ± 2 HRC
Kopf 45 ± 5 HRC

☞ Werkstoffbeschreibung und andere Werkstoffe siehe am Anfang des Kapitels E.

Ausführung:

Schaft feinstgeschliffen, gehärtet.
Kopf warmgestaucht und angelassen.
Die Stauchverdickung unterhalb des Kopfes entfällt abhängig vom Herstellverfahren.

d_4 : Für $d_1 < 5$ mm, $d_4 = d_1 + 0,03$
Für $d_1 \geq 5$ mm, $d_4 = d_1 + 0,04$
Für $d_1 \geq 18$ mm, $d_4 = d_1 + 0,07$

237.1. Auswerferstift, gehärtet, DIN 1530-1 Form A

d_1	d_2	k	r	l_1	40	63	80	100	125	160	200	250	315	400	500
1	2,5	1,2	0,2		●	●	●	●	●	●	●				
1,1	2,5	1,2	0,2		●	●	●	●	●	●	●				
1,2	2,5	1,2	0,2		●	●	●	●	●	●	●				
1,3	3	1,5	0,2		●	●	●	●	●	●	●				
1,4	3	1,5	0,2		●	●	●	●	●	●	●				
1,5	3	1,5	0,2		●	●	●	●	●	●	●				
1,6	3	1,5	0,2		●	●	●	●	●	●	●				
1,7	3	1,5	0,2		●	●	●	●	●	●	●				
1,8	3	1,5	0,2		●	●	●	●	●	●	●				
1,9	3	1,5	0,2		●	●	●	●	●	●	●				
2	4	2	0,2		●	●	●	●	●	●	●	●	●		
2,2	4	2	0,2		●	●	●	●	●	●	●	●	●		
2,5	5	2	0,3		●	●	●	●	●	●	●	●	●		
2,7	5	2	0,3		●	●	●	●	●	●	●	●	●		
3	6	3	0,3		●	●	●	●	●	●	●	●	●	●	●
3,2	6	3	0,3		●	●	●	●	●	●	●	●	●	●	●
3,5	7	3	0,3		●	●	●	●	●	●	●	●	●	●	●
3,7	7	3	0,3		●	●	●	●	●	●	●	●	●	●	●
4	8	3	0,3		●	●	●	●	●	●	●	●	●	●	●
4,2	8	3	0,3		●	●	●	●	●	●	●	●	●	●	●
4,5	8	3	0,3		●	●	●	●	●	●	●	●	●	●	●
4,7	8	3	0,3		●	●	●	●	●	●	●	●	●	●	●


Bestell-Beispiel:

Auswerferstift, gehärtet, DIN 1530-1 Form A =237.1.
 Schaftdurchmesser d_1 5 mm = 0500.
 Länge l_1 40 mm = 040
 Bestell-Nummer =237.1. 0500. 040

AUSWERFERSTIFT, GEHÄRTET, DIN 1530-1 FORM A

Werkstoff:

WS
Bestell-Nummer 237.1.
Härte:
Schaft 60 ± 2 HRC
Kopf 45 ± 5 HRC

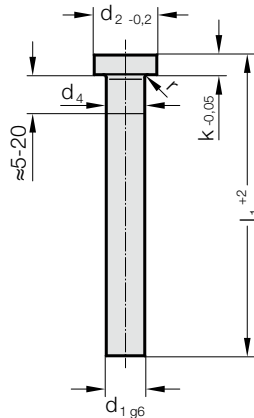
 Werkstoffbeschreibung und andere Werkstoffe siehe am Anfang des Kapitels E.

Ausführung:

Schaft feinstgeschliffen, gehärtet.
Kopf warmgestaucht und angelassen.
Die Stauchverdickung unterhalb des Kopfes entfällt abhängig vom Herstellverfahren.

d_4 : Für $d_1 < 5$ mm, $d_4 = d_1 + 0,03$
Für $d_1 \geq 5$ mm, $d_4 = d_1 + 0,04$
Für $d_1 \geq 18$ mm, $d_4 = d_1 + 0,07$

237.1.



237.1. Auswerferstift, gehärtet, DIN 1530-1 Form A

d_1	d_2	k	r	l_1	40	63	80	100	125	160	200	250	315	400	500	630	800
5	10	3	0,3		●	●	●	●	●	●	●	●	●	●	●	●	●
5,2	10	3	0,3					●	●	●	●	●	●	●	●		
5,5	10	3	0,3					●	●	●	●	●	●	●	●		
6	12	5	0,5		●	●	●	●	●	●	●	●	●	●	●	●	●
6,2	12	5	0,5					●	●	●	●	●	●	●	●	●	●
6,5	12	5	0,5					●	●	●	●	●	●	●	●	●	●
7	12	5	0,5					●	●	●	●	●	●	●	●	●	●
8	14	5	0,5			●	●	●	●	●	●	●	●	●	●	●	●
8,2	14	5	0,5					●	●	●	●	●	●	●	●	●	●
8,5	14	5	0,5					●	●	●	●	●	●	●	●	●	●
9	14	5	0,5					●	●	●	●	●	●	●	●	●	●
10	16	5	0,5				●	●	●	●	●	●	●	●	●	●	●
10,2	16	5	0,5					●	●	●	●	●	●	●	●	●	●
10,5	16	5	0,5					●	●	●	●	●	●	●	●	●	●
11	16	5	0,5					●	●	●	●	●	●	●	●	●	●
12	18	7	0,8				●	●	●	●	●	●	●	●	●	●	●
12,2	18	7	0,8					●	●	●	●	●	●	●	●	●	●
12,5	18	7	0,8					●	●	●	●	●	●	●	●	●	●
14	22	7	0,8				●	●	●	●	●	●	●	●	●	●	●
16	22	7	0,8					●	●	●	●	●	●	●	●	●	●
18	24	7	0,8					●	●	●	●	●	●	●	●	●	●
20	26	8	1						●	●	●	●	●	●	●	●	●

Bestell-Beispiel:

Auswerferstift, gehärtet, DIN 1530-1 Form A =237.1.
Schaftdurchmesser d_1 5 mm = 0500.
Länge l_1 40 mm = 040
Bestell-Nummer =237.1. 0500. 040