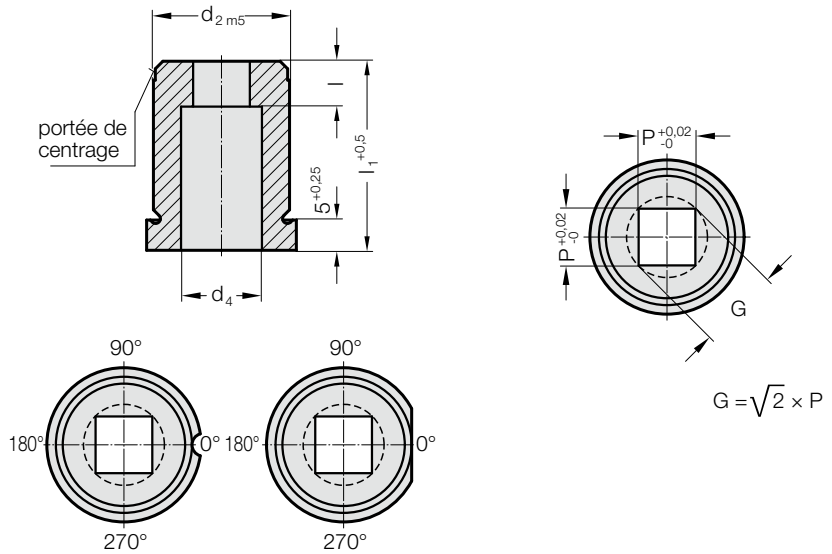


# MATRICE AVEC COLLERETTE, CARRÉ, ISO 8977



2627.



## 2627. Matrice avec collerette, carré, ISO 8977

d <sub>2</sub> / Chiffre de référence	d <sub>3</sub>	d <sub>4</sub>	P <sub>min</sub>	G <sub>max</sub>	I / Chiffre de référence	l <sub>1</sub> / (Lettre de référence)	16 (B)	20 (C)	22 (D)	25 (E)	28 (F)	30 (G)	32 (H)	35 (J)
8 / (3)	11	4	1,2	3,5	4 (3)		●	●	●	●	●	●	●	●
10 / (4)	13	5,8	1,2	5	4 (3) 8 (6)		●	●	●	●	●	●	●	●
13 / (5)	16	8	2	7	5 (4) 8 (6)		●	●	●	●	●	●	●	●
16 / (6)	19	9,5	2,4	9	5 (4) 8 (6)		●	●	●	●	●	●	●	●
20 / (7)	23	12	3,2	11	8 (6) 12 (8)		●	●	●	●	●	●	●	●
22 / (8)	25	15	4	14	8 (6) 12 (8)		●	●	●	●	●	●	●	●
25 / (9)	28	17,3	4,8	16	8 (6) 12 (8)		●	●	●	●	●	●	●	●
32 / (10)	35	20,7	5,5	20	8 (6) 12 (8)		●	●	●	●	●	●	●	●
38 / (11)	41	27,7	6,4	27	8 (6) 12 (8)		●	●	●	●	●	●	●	●
40 / (12)	43	27,7	6,4	27	8 (6) 12 (8)		●	●	●	●	●	●	●	●
50 / (14)	53	37	6,4	36	8 (6) 12 (8)		●	●	●	●	●	●	●	●

### Matière :

HSS

Dureté 62 ± 2 HRC

### Exécution :

Diamètre d<sub>2</sub>, portée de centrage ainsi que faces frontales, rectifiés.

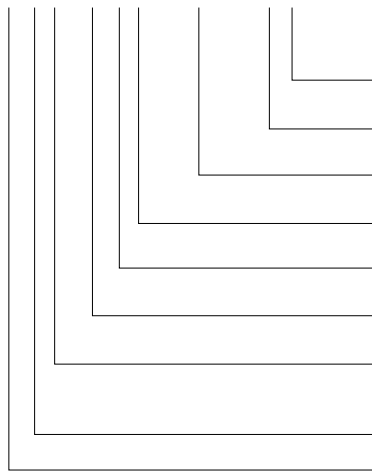
Fabrication spéciale sur demande.

### Remarque :

En cas de fente de coupe ≤ 0,04 mm, FIBRO procède à l'arrondissement des arêtes tranchantes si un poinçon de découpe et une matrice sont commandés ensemble. Cela permet de réduire le temps de montage et les risques de cassure d'arêtes durant le fonctionnement.

### Exemple de commande : avec blocage antirotation

**2627.10F8.1350.A3**



#### Orientation:

Goupille Ø 6 mm

#### Angle:

0°

#### Forme: Carré, Longueur P

P = 13,5 mm

**Longueur du profil de matrice: I** Chiffre de référence = (8)

12 mm

**Longueur: l<sub>1</sub>** Lettre de référence = (F)

28 mm

**Diamètre: d<sub>2</sub>** Chiffre de référence = (10)

32 mm

**Type:** Chiffre de référence = (7)

avec collerette

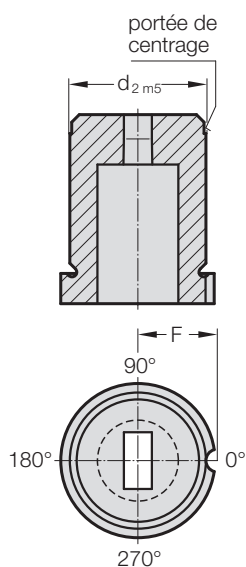
ISO 8977

**Exécution:** Carré Chiffre de référence = (2)

**Matrice** Chiffre de référence = (26)

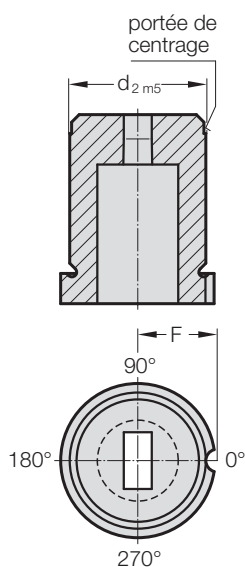
# MATRICES AVEC COLLERETTE, CYLINDRIQUE, ISO 8977, ORIENTATION

## Orientation 1 (1)



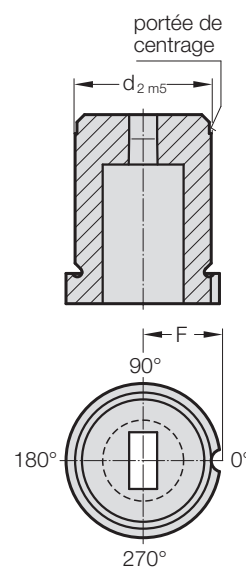
Goupille ø3	
d <sub>2</sub>	F
8	5,5
10	6,5
13	8
16	9,5
20	11,5
22	12,5
25	14
32	17,5
40	21,5
50	26,5

## Orientation 2 (2)



Goupille ø4	
d <sub>2</sub>	F
8	6
10	7
13	8,5
16	10
20	12
22	13
25	14,5
32	18
40	22
50	27

## Orientation 3 (3)



Goupille ø6	
d <sub>2</sub>	F
8	7
10	8
13	9,5
16	11
20	13
22	14
25	15,5
32	19
40	23
50	28

## Orientation 4 (4)

