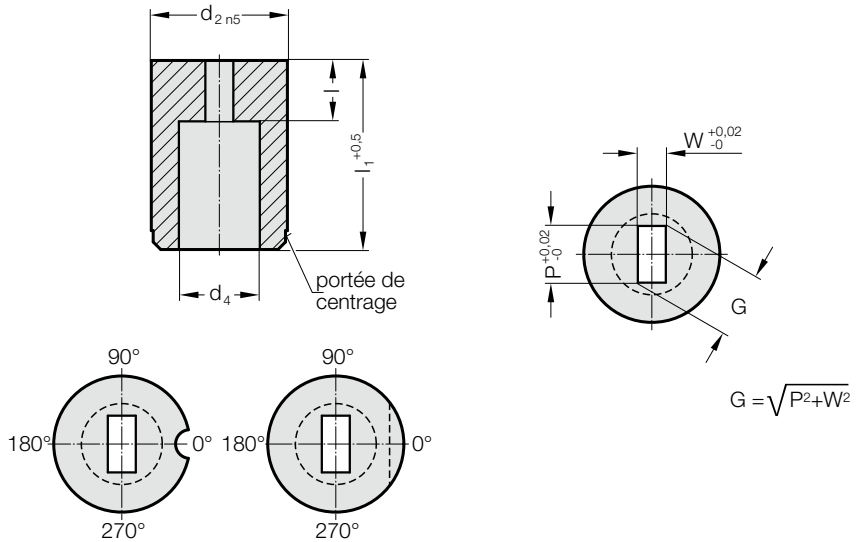


MATRICE SANS COLLERETTE, RECTANGLE, ISO 8977



2636.



2636. Matrice sans collerette, rectangle, ISO 8977

d ₂ / Chiffre de référence	d ₄	W _{min}	G _{max}	l /		16	20	22	25	28	30	32	35	40
				Chiffre de référence	l ₁ / (Lettre de référence)	(B)	(C)	(D)	(E)	(F)	(G)	(H)	(J)	(K)
10 / (4)	5,8	1,2	5	4 (3) 8 (6)		●	●	●	●	●	●	●	●	●
13 / (5)	8	2	7	5 (4) 8 (6)			●	●	●	●	●	●	●	●
16 / (6)	9,5	2,4	9	5 (4) 8 (6)			●	●	●	●	●	●	●	●
20 / (7)	12	3,2	11	8 (6) 12 (8)			●	●	●	●	●	●	●	●
22 / (8)	15	4	14	8 (6) 12 (8)			●	●	●	●	●	●	●	●
25 / (9)	17,3	4,8	16	8 (6) 12 (8)			●	●	●	●	●	●	●	●
32 / (10)	20,7	5,5	20	8 (6) 12 (8)			●	●	●	●	●	●	●	●
38 / (11)	27,7	6,4	27	8 (6) 12 (8)					●	●	●	●	●	●
40 / (12)	27,7	6,4	27	8 (6) 12 (8)					●	●	●	●	●	●
50 / (14)	37	9	36	8 (6) 12 (8)					●	●	●	●	●	●

Matière :

HSS

Dureté 62 ± 2 HRC

Exécution :

Diamètre d₂, portée de centrage ainsi que faces frontales, rectifiés.

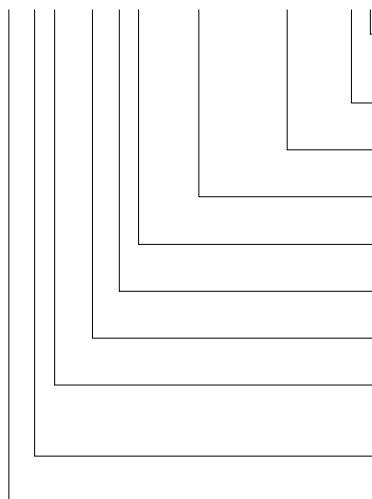
Fabrication spéciale sur demande.

Remarque :

En cas de fente de coupe ≤ 0,04 mm, FIBRO procède à l'arrondissement des arêtes tranchantes si un poinçon de découpe et une matrice sont commandés ensemble. Cela permet de réduire le temps de montage et les risques de cassure d'arêtes durant le fonctionnement.

Exemple de commande : avec blocage antirotation

2636.10F8.1350.0650.B4



Orientation:

Face érodée (sans interruption)

Angle:

90°

Forme: Rectangle, Largeur W

W = 6,5 mm

Forme: Rectangle, Longueur P

P = 13,5 mm

Longueur du profil de matrice: l

12 mm

Longueur: l₁

28 mm

Diamètre: d₂

32 mm

Type:

sans collerette

ISO 8977

Exécution:

Rectangle

Matrice

Chiffre de référence = (4)

Lettre de référence = (B)

= 0650

= 1350

Chiffre de référence = (8)

Lettre de référence = (F)

Chiffre de référence = (10)

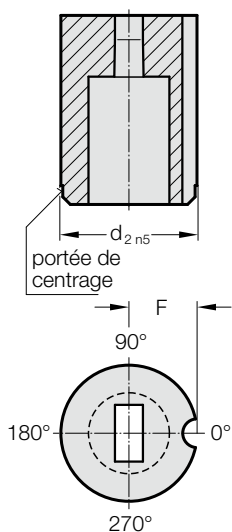
Chiffre de référence = (6)

Chiffre de référence = (3)

= 26

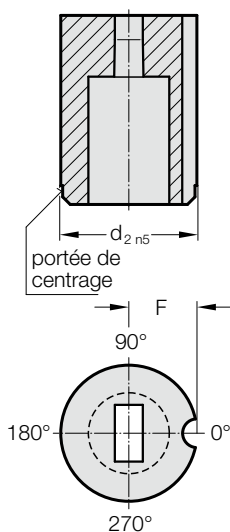
MATRICES SANS COLLERETTE, CYLINDRIQUE, ISO 8977, ORIENTATION

Orientation 1 (1)



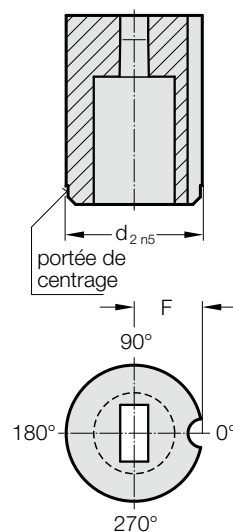
Goupille $\varnothing 3$	
d_2	F
10	5
13	6,5
16	8
20	10
22	11
25	12,5
32	16
38	19
40	20
50	25

Orientation 2 (2)



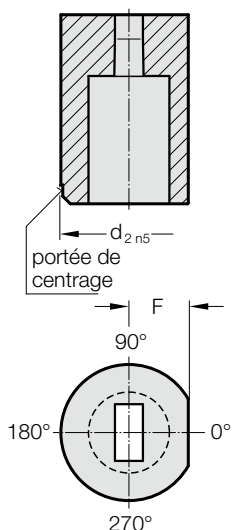
Goupille $\varnothing 4$	
d_2	F
10	6
13	7,2
16	8
20	10
22	11
25	12,5
32	16
38	19
40	20
50	25

Orientation 3 (3)



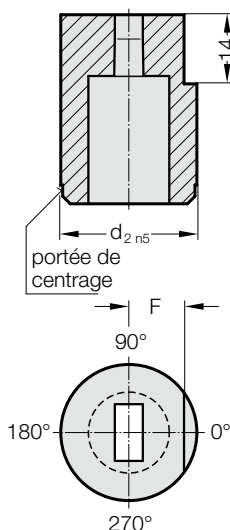
Goupille $\varnothing 6$	
d_2	F
10	7
13	8,2
16	9
20	11
22	12
25	13,5
32	16
38	19
40	20
50	25

Orientation 4 (4)



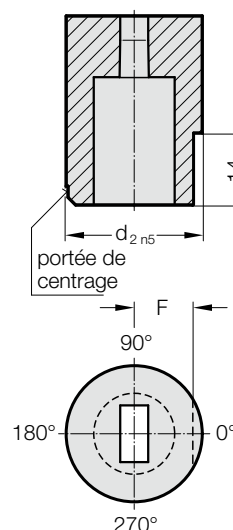
d_2	F
10	4
13	5,5
16	7
20	8,5
22	9,5
25	11
32	14
38	17
40	18
50	23

Orientation 5 (5)



d_2	F
10	4
13	5,5
16	7
20	8,5
22	9,5
25	11
32	14
38	17
40	18
50	23

Orientation 6 (6)



d_2	F
10	4
13	5,5
16	7
20	8,5
22	9,5
25	11
32	14
38	17
40	18
50	23