

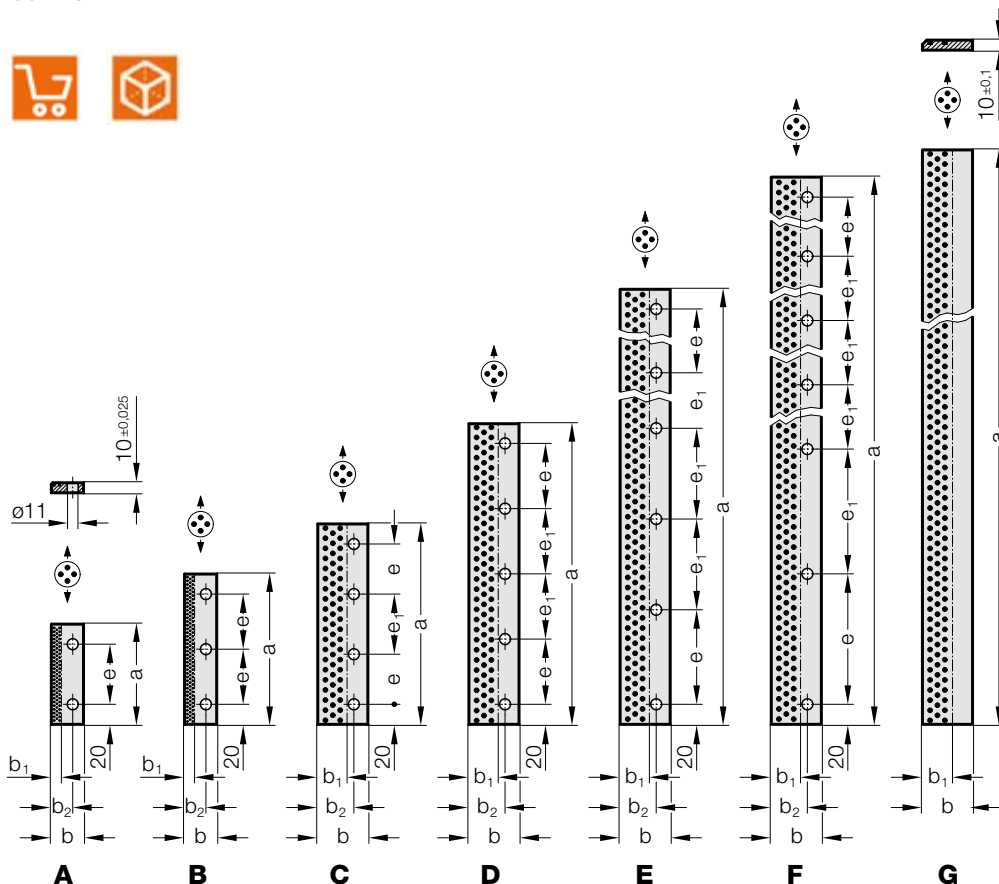
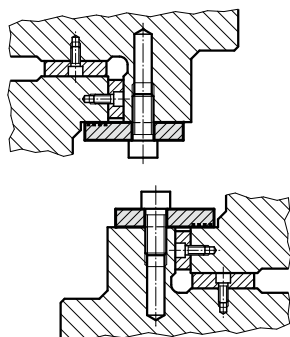
LISTELLO DI SCORRIMENTO PER CHIUSURA DI MOVIMENTI, BRONZO CON INSERTI DI LUBRIFICANTE SOLIDO



2961.78.



Esempio di montaggio



Materiale:

Bronzo con lubrificante solido, con esigenze di manutenzione ridotte

Nota:

La fornitura non comprende le viti.

Fissaggio:

Utilizzare viti a testa cilindrica DIN EN ISO 4762 M10.

2961.78. Listello di scorrimento per chiusura di movimenti, Bronzo con inserti di lubrificante solido

N. d'ordine	Forma	a	b	b ₁	b ₂	e	e ₁	Numero di viti
2961.78.032.0100	A	100	32	10	21	60	-	2
2961.78.032.0150	B	150	32	10	21	55	-	3
2961.78.032.0160	B	160	32	10	21	60	-	3
2961.78.050.0200	C	200	50	30	36	50	60	4
2961.78.050.0250	C	250	50	30	36	70	70	4
2961.78.050.0300	D	300	50	30	36	65	65	5
2961.78.050.0350	D	350	50	30	36	80	75	5
2961.78.050.0400	D	400	50	30	36	90	90	5
2961.78.050.0500	E	500	50	30	36	95	90	6
2961.78.050.0600	E	600	50	30	36	115	110	6
2961.78.050.0800	F	800	50	30	36	130	125	7
2961.78.050.0605	G	605	50	30	36	-	-	-
2961.78.050.1005	G	1.005	50	30	36	-	-	-