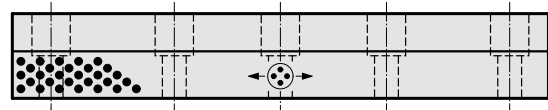
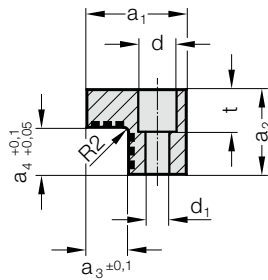
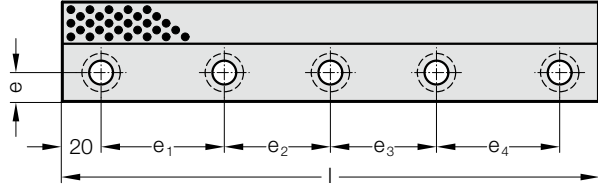


## L型板，带固态润滑剂的青铜



2962.70.



材料：  
带固态润滑剂的铜，易维护

说明：  
不提供螺栓。

固定件：  
使用符合 DIN EN ISO 4762 标准的  
圆柱头螺栓。

### 2962.70. L型板，带固态润滑剂的青铜

订购编号	$a_1$	$a_2$	$l$	$a_3$	$a_4$	$e$	$e_1$	$e_2$	$e_3$	$e_4$	$d$	$d_1$	$t$	螺栓孔数量
2962.70.026.100	26	20	100	8	10	9	60	-	-	-	15	9	9.6	2
2962.70.026.150	26	20	150	8	10	9	55	55	-	-	15	9	9.6	3
2962.70.026.200	26	20	200	8	10	9	55	50	55	-	15	9	9.6	4
2962.70.032.100	32	30	100	10	15	11	60	-	-	-	-	11	-	2
2962.70.032.150	32	30	150	10	15	11	55	55	-	-	-	11	-	3
2962.70.032.200	32	30	200	10	15	11	55	50	55	-	-	11	-	4
2962.70.032.250	32	30	250	10	15	11	70	70	70	-	-	11	-	4
2962.70.050.200	50	45	200	22	25	14	55	50	55	-	18	11	25	4
2962.70.050.250	50	45	250	22	25	14	70	70	70	-	18	11	25	4
2962.70.050.300	50	45	300	22	25	14	65	65	65	65	18	11	25	5
2962.70.050.350	50	45	350	22	25	14	80	75	75	80	18	11	25	5