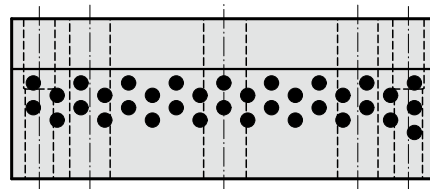
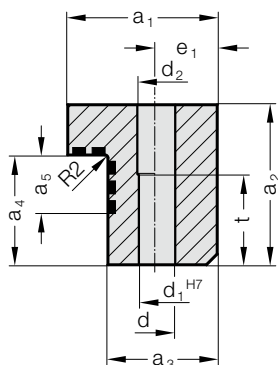


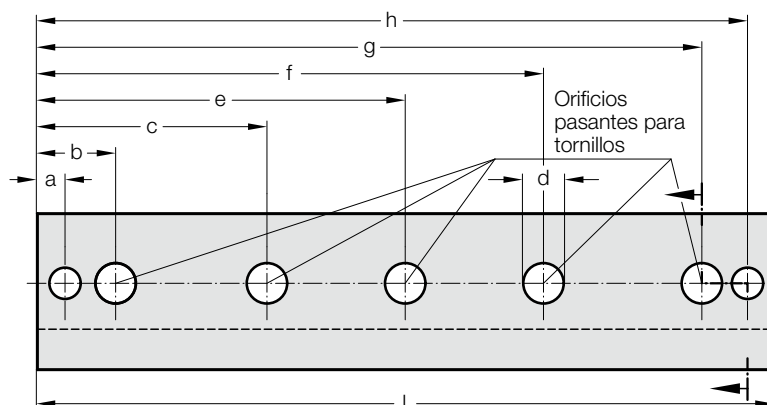
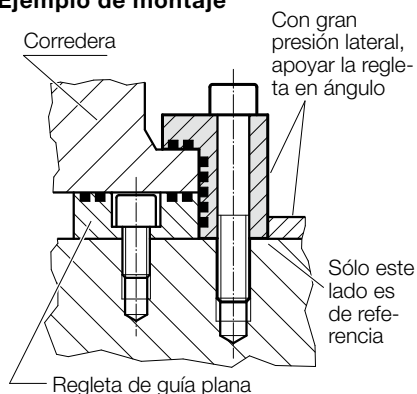
# REGLETA DE GUÍA EN ÁNGULO, BRONCE CON LUBRIFICANTE SÓLIDO



2962.82.



## Ejemplo de montaje



## Material:

Bronce con lubricante sólido, de bajo mantenimiento

## Nota:

Se suministra sin los tornillos y pasadores.

## Sujeción:

Emplear tornillos Allen cilíndricos DIN EN ISO 4762 y pasadores cilíndricos DIN 7979.

## 2962.82. Regleta de guía en ángulo, Bronce con lubricante sólido

Código	a <sub>1</sub>	a <sub>2</sub>	l	a <sub>3</sub>	a <sub>4</sub>	a <sub>5</sub>	a	b	c	e	e <sub>1</sub>	f	g	h	d	d <sub>1</sub>	d <sub>2</sub>	t	Número de tornillos
2962.82.055.100	55	55	100	37	39	23	10	27,5	-	-	20	-	72,5	90	13,5	10	11	30	2
2962.82.055.160	55	55	160	37	39	23	10	27,5	-	-	20	-	132,5	150	13,5	10	11	30	2
2962.82.070.160	70	75	160	50	55	35	12,5	35	-	-	30	-	125	147,5	17,5	12	13	30	2
2962.82.070.200	70	75	200	50	55	35	12,5	35	-	-	30	-	165	187,5	17,5	12	13	30	2
2962.82.070.250	70	75	250	50	55	35	12,5	35	-	125	30	-	215	237,5	17,5	12	13	30	3
2962.82.070.400	70	75	400	50	55	35	12,5	35	125	200	30	275	365	387,5	17,5	12	13	30	5
2962.82.085.160	85	90	160	63	65	45	15	42,5	-	-	38	-	117,5	145	22	16	17	30	2
2962.82.085.200	85	90	200	63	65	45	15	42,5	-	-	38	-	157,5	185	22	16	17	30	2
2962.82.085.250	85	90	250	63	65	45	15	42,5	-	125	38	-	207,5	235	22	16	17	30	3
2962.82.085.400	85	90	400	63	65	45	15	42,5	125	200	38	275	357,5	385	22	16	17	30	5